



Evropská unie
Evropský sociální fond
Operační program Zaměstnanost

System hlášení nežádoucích událostí



Nežádoucí události za 1. pololetí roku 2016

Klinická administrativa



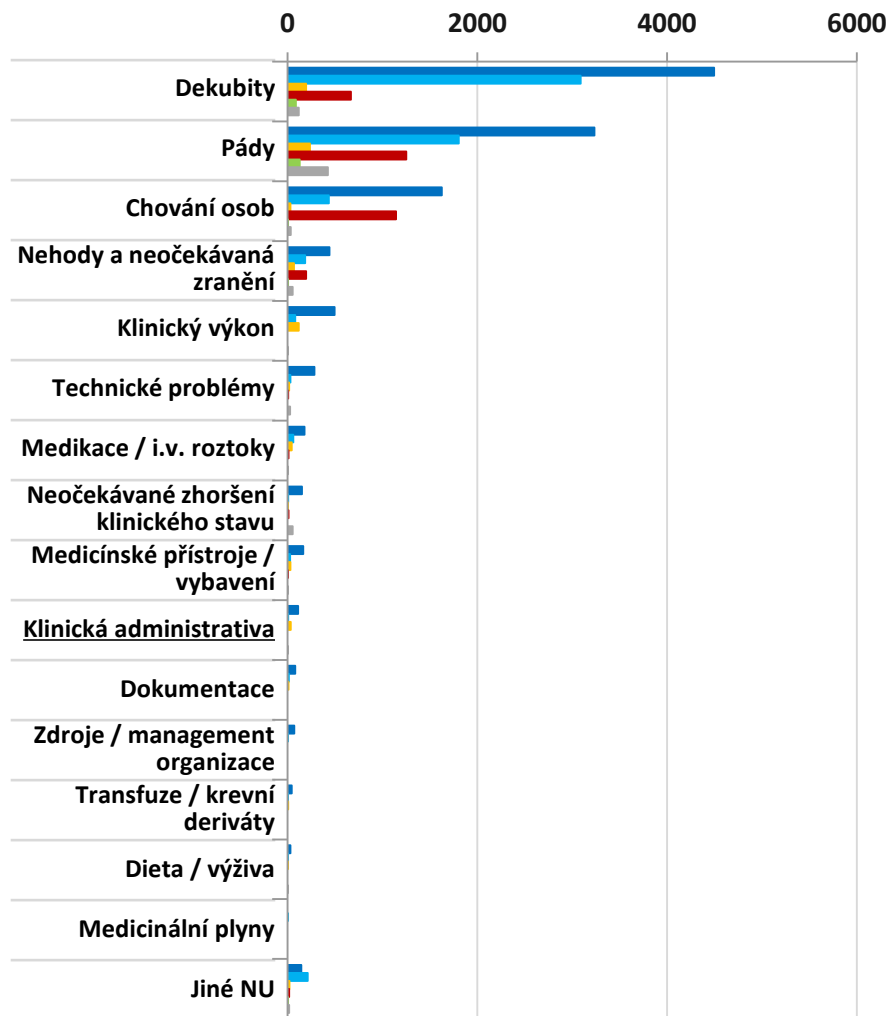
Ústav zdravotnických informací a statistiky České republiky
Institute of Health Information and Statistics of the Czech Republic



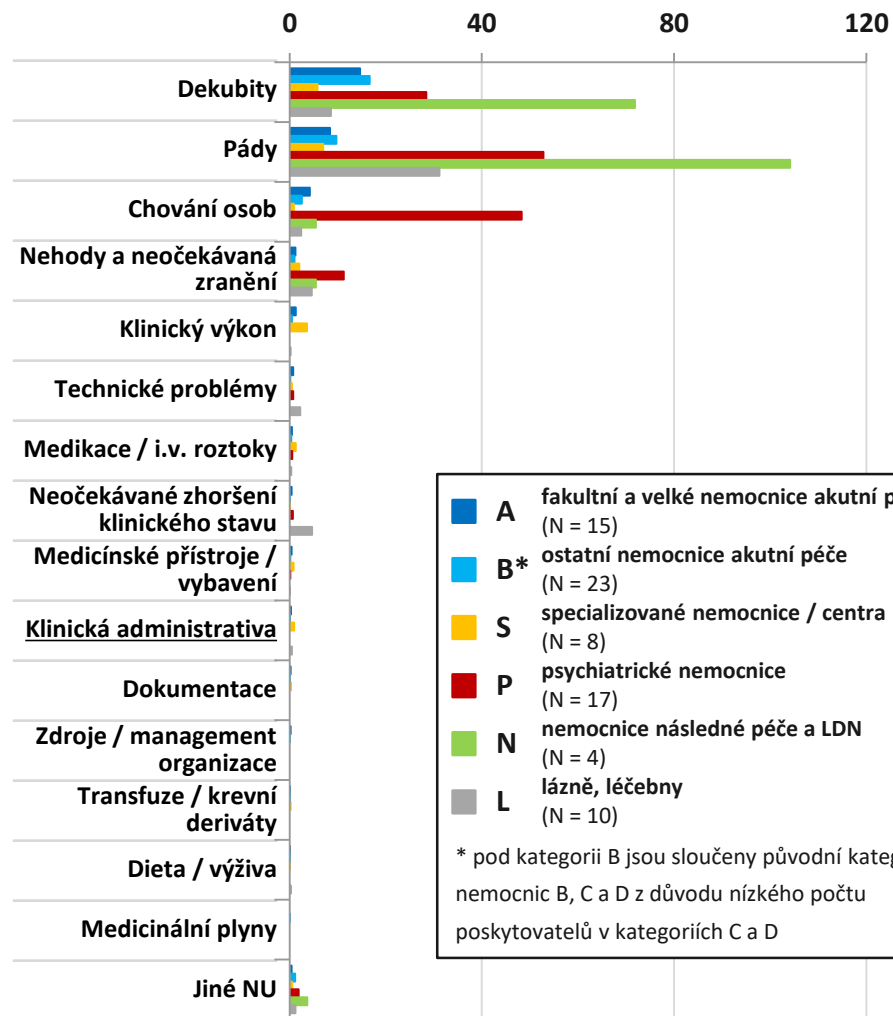
Institut biostatistiky a analýz Masarykovy univerzity
Institute of Biostatistics and Analyses of the Masaryk University

Srovnání výskytu / HLÁŠENÍ NU podle kategorie PZS za 1. pololetí 2016

Absolutní počet NU



Počet NU na 1000 pacientů



■ **A** fakultní a velké nemocnice akutní péče (N = 15)
■ **B*** ostatní nemocnice akutní péče (N = 23)
■ **S** specializované nemocnice / centra (N = 8)
■ **P** psychiatrické nemocnice (N = 17)
■ **N** nemocnice následné péče a LDN (N = 4)
■ **L** lázně, léčebny (N = 10)

* pod kategorií B jsou sloučeny původní kategorie nemocnic B, C a D z důvodu nízkého počtu poskytovatelů v kategoriích C a D

Srovnání absolutního počtu NU (graf vlevo) a relativní četnosti NU (graf vpravo) ukazuje význam použití denominátorů a přepočtu NU na tyto denominátory (zde přepočet NU na 1000 pacientů). Rozdíly v četnosti NU mezi kategoriemi ZZ/PZS jsou zřejmé.

Tabulkový přehled hodnot za 1. pololetí 2016

Klinická administrativa

	Počet ZZ/PZS, kteří sledují NU	Počet sledovaných pacientů (denominátor)	Absolutní celkový počet hlášených NU	Průměrný počet NU na ZZ/PZS	Průměrný počet NU na 1000 pacientů
A: fakultní a velké nemocnice akutní péče	14	350 969	113	8,1	0,32
B*: ostatní nemocnice akutní péče	19	159 655	8	0,4	0,05
S: specializované nemocnice / centra	7	33 337	33	4,7	0,99
P: psychiatrické nemocnice	6	8 740	0	0,0	0,00
N: nemocnice následné péče a LDN	2	546	0	0,0	0,00
L: lázně, léčebny	6	6 466	3	0,5	0,46
CELKEM	54	559 713	157	2,9	0,28

* pod kategorií B jsou sloučeny původní kategorie nemocnic B, C a D z důvodu nízkého počtu poskytovatelů v kategoriích C a D



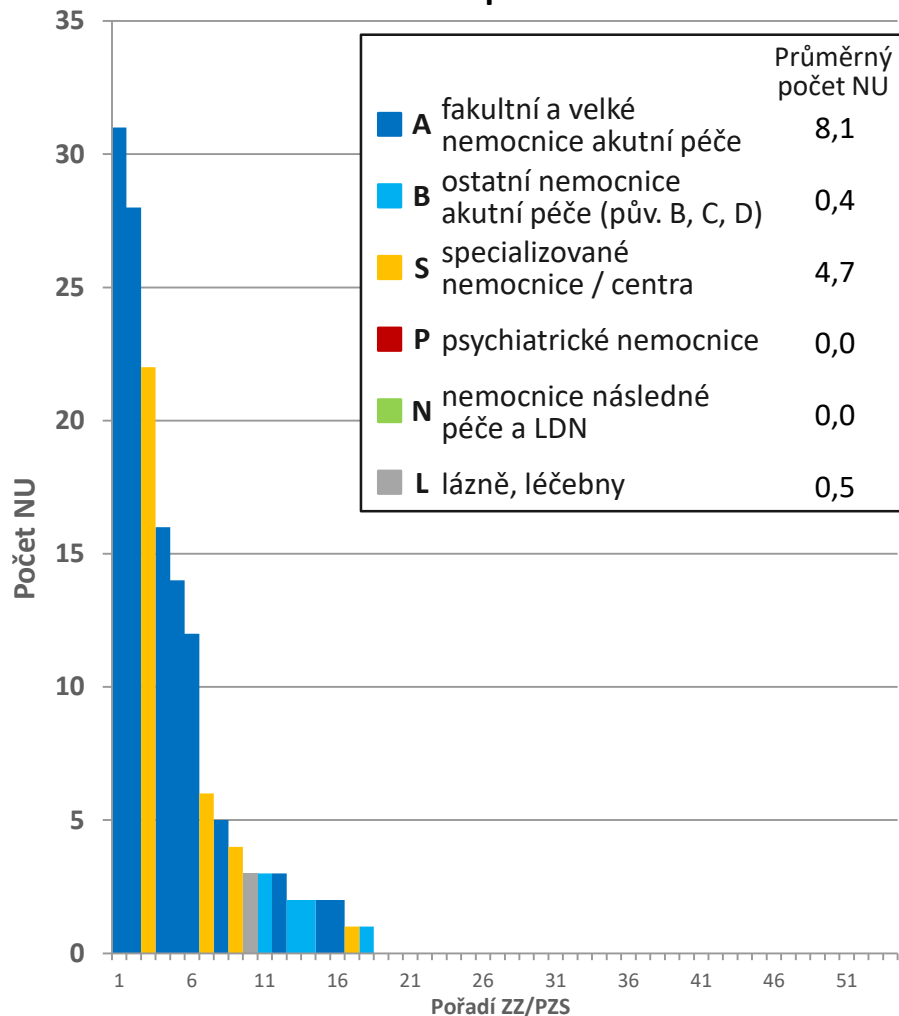
Evropská unie
Evropský sociální fond
Operační program Zaměstnanost



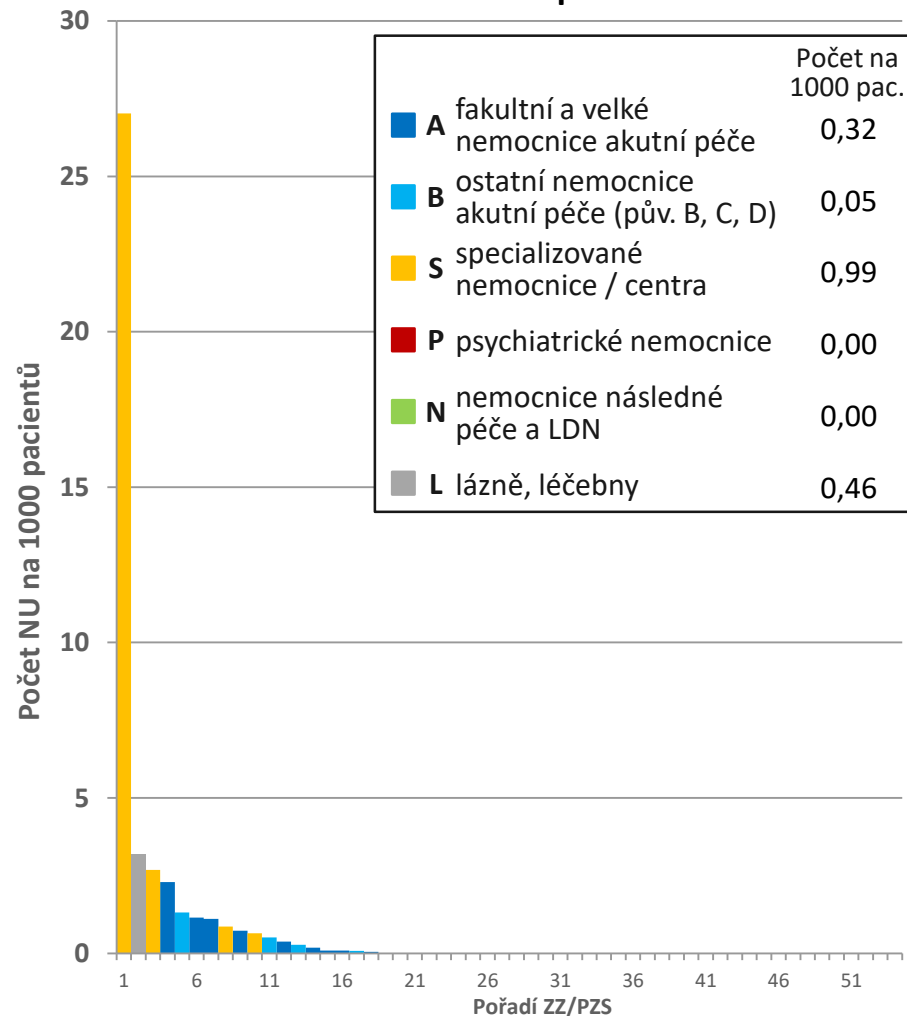
Srovnání výskytu / HLÁŠENÍ NU podle kategorie PZS za 1. pololetí 2016

Klinická administrativa

Absolutní počet NU



Počet NU na 1000 pacientů



Počet poskytovatelů, kteří NU sledují: A (N = 14); B (N = 19); S (N = 7); P (N = 6); N (N = 2); L (N = 6); celkem (N = 54).

Shrnutí a závěr

NU Klinická administrativa

- nežádoucí událost klinická administrativa je sledována a hlášena téměř ve všech ZZ/PZS zapojených v SHNU (sleduje a hlásí N = 54; tj. 70,1 %)
- průměrná četnost hlášených NU klinická administrativa na 1000 pacientů se liší dle kategorie PZS užívané v SHNU
 - v kategorii PZS **A** (fakultní a velké nemocnice) je 0,32
 - v kategorii PZS **B** (ostatní nemocnice akutní péče) je 0,05
 - v kategorii PZS **S** (specializované nemocnice a centra) je 0,99
 - v kategorii PZS **P** (psychiatrické nemocnice) je 0,00
 - v kategorii PZS **N** (nemocnice následné péče a LDN) je 0,00
 - v kategorii PZS **L** (lázně a léčebny) je 0,46
- nejvyšší průměrný počet NU klinická administrativa byl zjištěn u ZZ/PZS typu A (fakultní a velké nemocnice)
- nejvyšší průměrná četnost hlášení NU klinická administrativa při přepočtu na 1000 pacientů byla zjištěna u ZZ/PZS typu S (specializované nemocnice / centra)
- celkově bylo nahlášeno 157 NU klinická administrativa (sledováno 559 713 pacientů)

