



Evropská unie
Evropský sociální fond
Operační program Zaměstnanost

Systém hlášení nežádoucích událostí



Nežádoucí události za 1. pololetí roku 2016

Chování osob



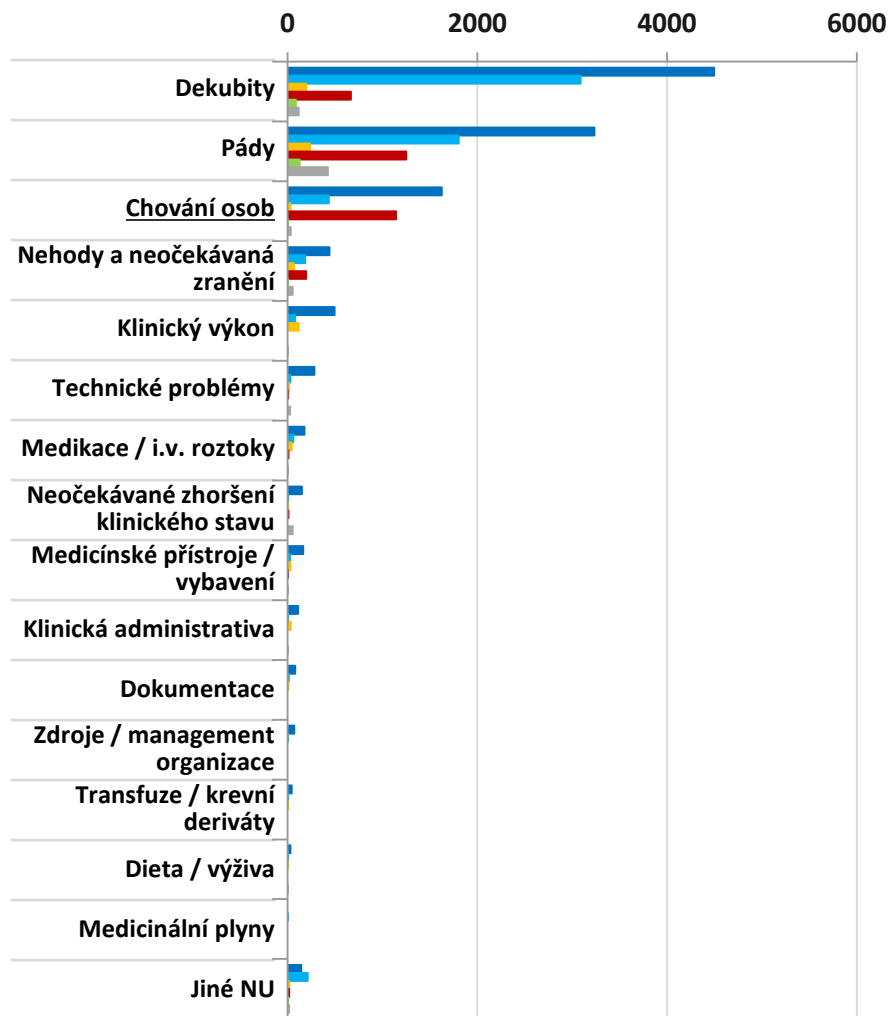
Ústav zdravotnických informací a statistiky České republiky
Institute of Health Information and Statistics of the Czech Republic



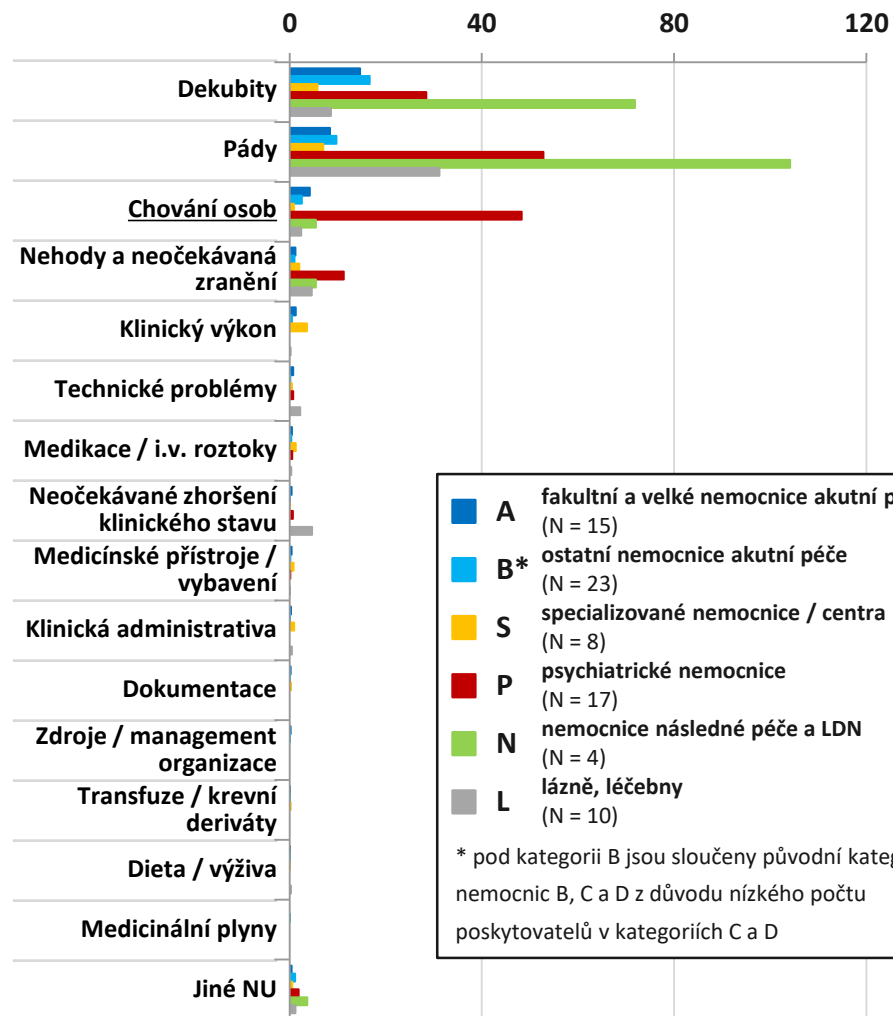
Institut biostatistiky a analýz Masarykovy univerzity
Institute of Biostatistics and Analyses of the Masaryk University

Srovnání výskytu / HLÁŠENÍ NU podle kategorie PZS za 1. pololetí 2016

Absolutní počet NU



Počet NU na 1000 pacientů



- A fakultní a velké nemocnice akutní péče (N = 15)
- B* ostatní nemocnice akutní péče (N = 23)
- S specializované nemocnice / centra (N = 8)
- P psychiatrické nemocnice (N = 17)
- N nemocnice následné péče a LDN (N = 4)
- L lázně, léčebny (N = 10)

* pod kategorií B jsou sloučeny původní kategorie nemocnic B, C a D z důvodu nízkého počtu poskytovatelů v kategoriích C a D

Srovnání absolutního počtu NU (graf vlevo) a relativní četnosti NU (graf vpravo) ukazuje význam použití denominátorů a přepočtu NU na tyto denominátory (zde přepočet NU na 1000 pacientů). Rozdíly v četnosti NU mezi kategoriemi ZZ/PZS jsou zřejmé.

Tabulkový přehled hodnot za 1. pololetí 2016

Chování osob

	Počet ZZ/PZS, kteří sledují NU	Počet sledovaných pacientů (denominátor)	Absolutní celkový počet hlášených NU	Průměrný počet NU na ZZ/PZS	Průměrný počet NU na 1000 pacientů
A: fakultní a velké nemocnice akutní péče	15	384 220	1 626	108,4	4,23
B*: ostatní nemocnice akutní péče	21	170 156	434	20,7	2,55
S: specializované nemocnice / centra	8	33 846	31	3,9	0,92
P: psychiatrické nemocnice	17	23 694	1 145	67,4	48,32
N: nemocnice následné péče a LDN	2	546	3	1,5	5,49
L: lázně, léčebny	10	13 619	33	3,3	2,42
CELKEM	73	626 081	3 272	44,8	5,23

* pod kategorií B jsou sloučeny původní kategorie nemocnic B, C a D z důvodu nízkého počtu poskytovatelů v kategoriích C a D



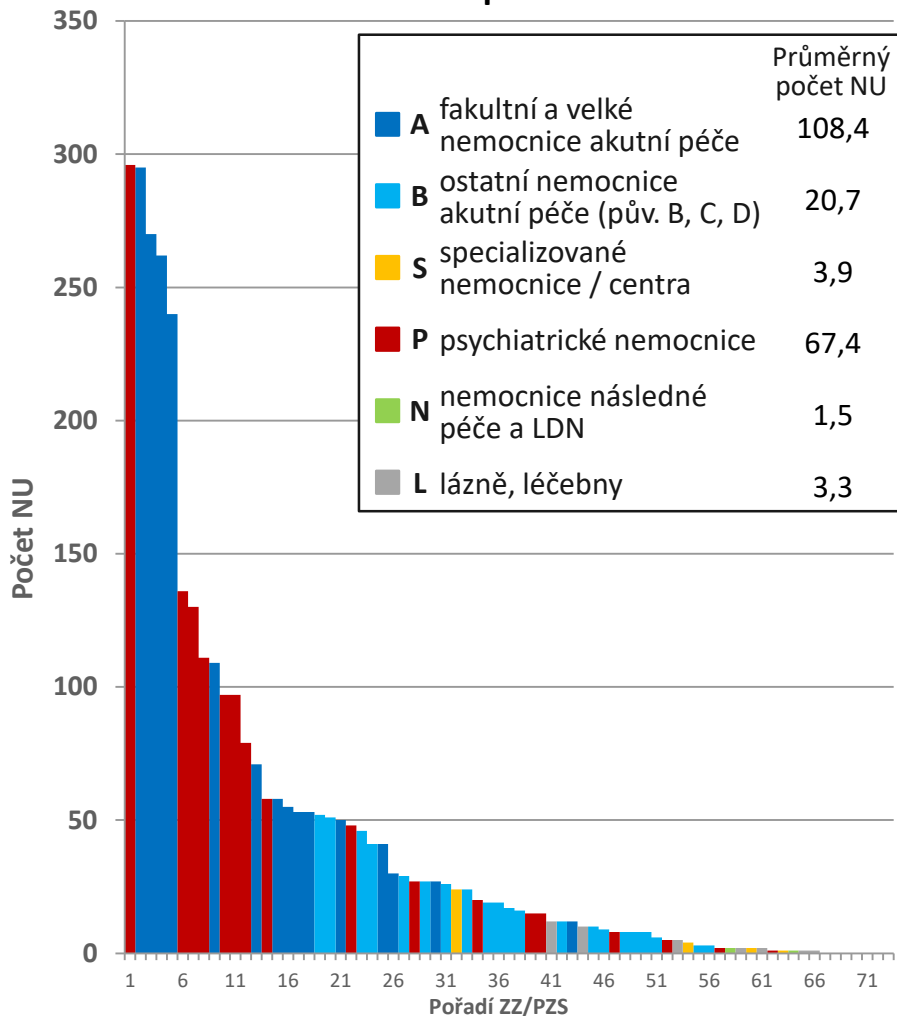
Evropská unie
Evropský sociální fond
Operační program Zaměstnanost



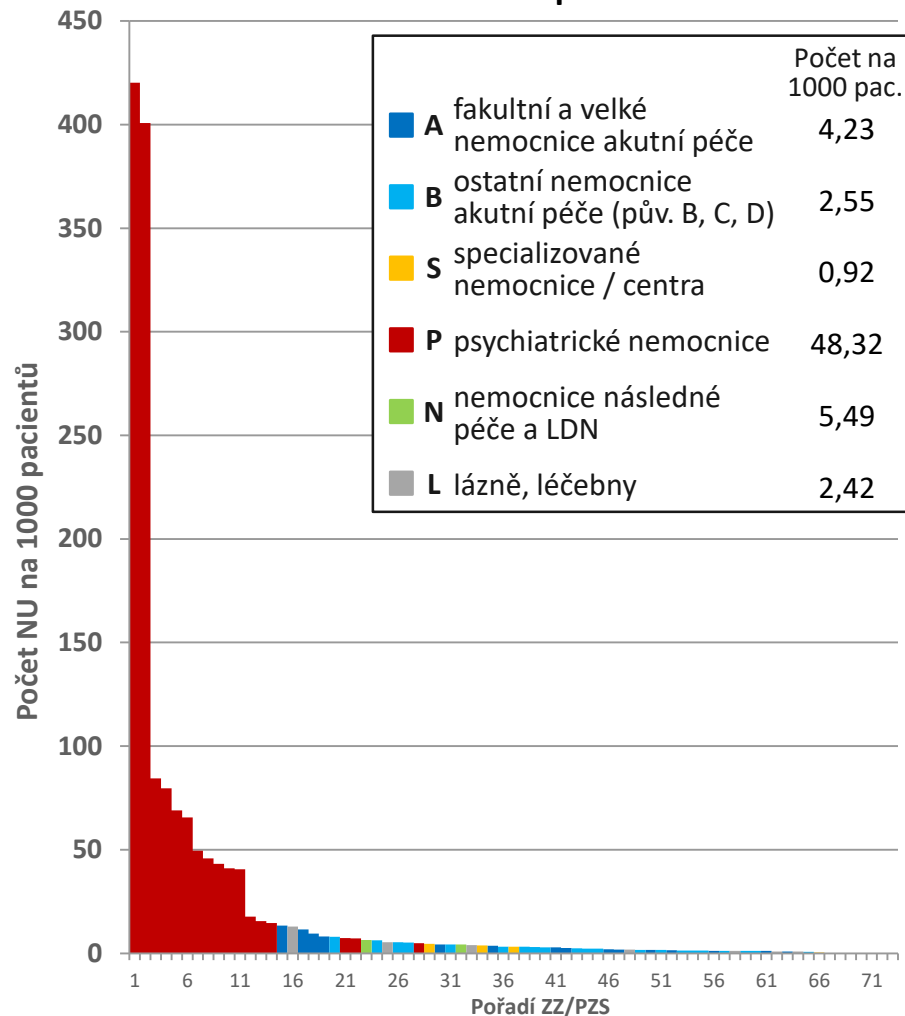
Srovnání výskytu / HLÁŠENÍ NU podle kategorie PZS za 1. pololetí 2016

Chování osob

Absolutní počet NU



Počet NU na 1000 pacientů



Počet poskytovatelů, kteří NU sledují: A (N = 15); B (N = 21); S (N = 8); P (N = 17); N (N = 2); L (N = 10); celkem (N = 73).



Evropská unie
Evropský sociální fond
Operační program Zaměstnanost



Shrnutí a závěr

NU Chování osob

- nežádoucí událost Chování osob je sledována a hlášena téměř ve všech ZZ/PZS zapojených v SHNU (sleduje a hlásí N = 73; tj. 94,8 %)
- průměrná četnost hlášených NU Chování osob na 1000 pacientů se liší dle kategorie PZS užívané v SHNU
 - v kategorii PZS **A** (fakultní a velké nemocnice) je 4,23
 - v kategorii PZS **B** (ostatní nemocnice akutní péče) je 2,55
 - v kategorii PZS **S** (specializované nemocnice a centra) je 0,92
 - v kategorii PZS **P** (psychiatrické nemocnice) je 48,32
 - v kategorii PZS **N** (nemocnice následné péče a LDN) je 5,49
 - v kategorii PZS **L** (lázně a léčebny) je 2,42
- nejvyšší průměrný počet hlášení NU Chování osob byl zjištěn u ZZ/PZS typu A (fakultní a velké nemocnice)
- nejvyšší průměrná četnost hlášení NU Chování osob při přepočtu na 1000 pacientů byla zjištěna u ZZ/PZS typu P (psychiatrické nemocnice)
- celkově bylo nahlášeno 3 272 NU Chování osob (sledováno 626 081 pacientů)

