



Evropská unie
Evropský sociální fond
Operační program Zaměstnanost

NÁRODNÍ PORTÁL

System hlášení nežádoucích událostí



Nežádoucí události za 2. pololetí roku 2015

Medikace/i.v. roztoky



Ústav zdravotnických informací a statistiky České republiky
Institute of Health Information and Statistics of the Czech Republic

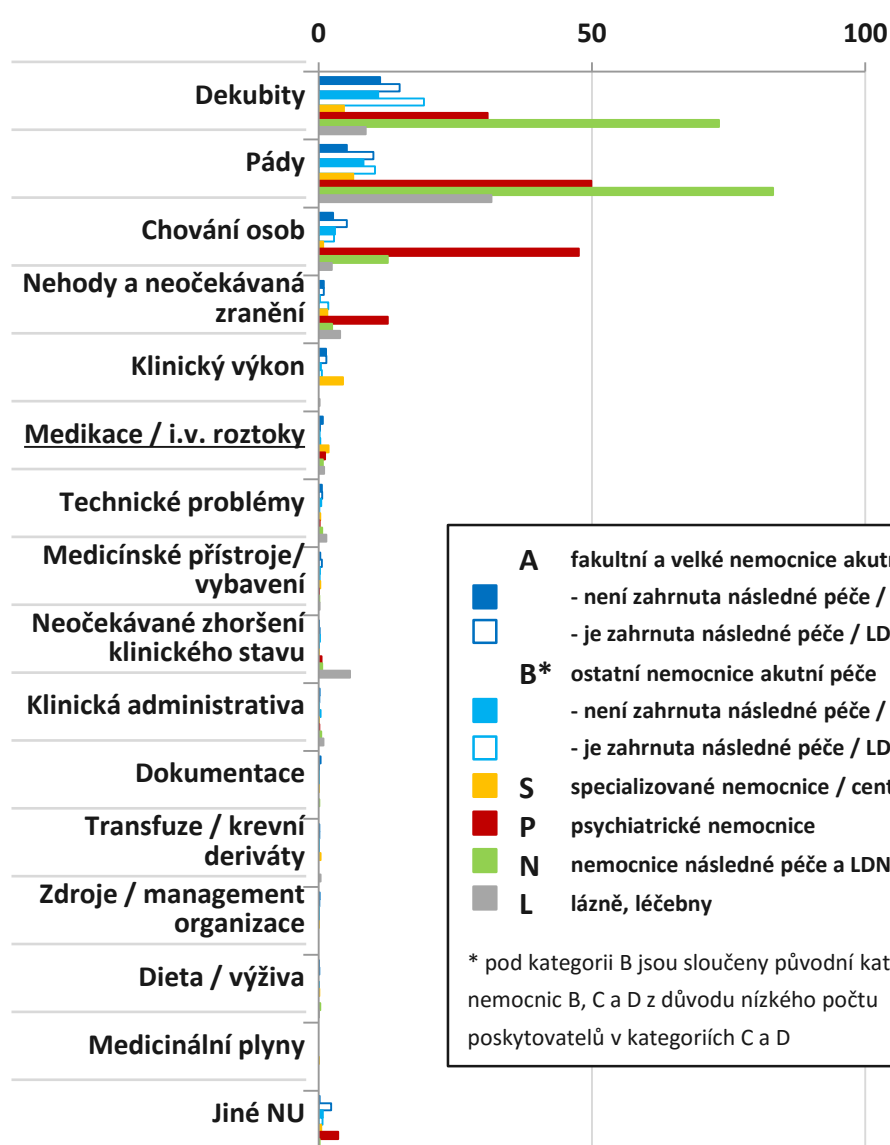
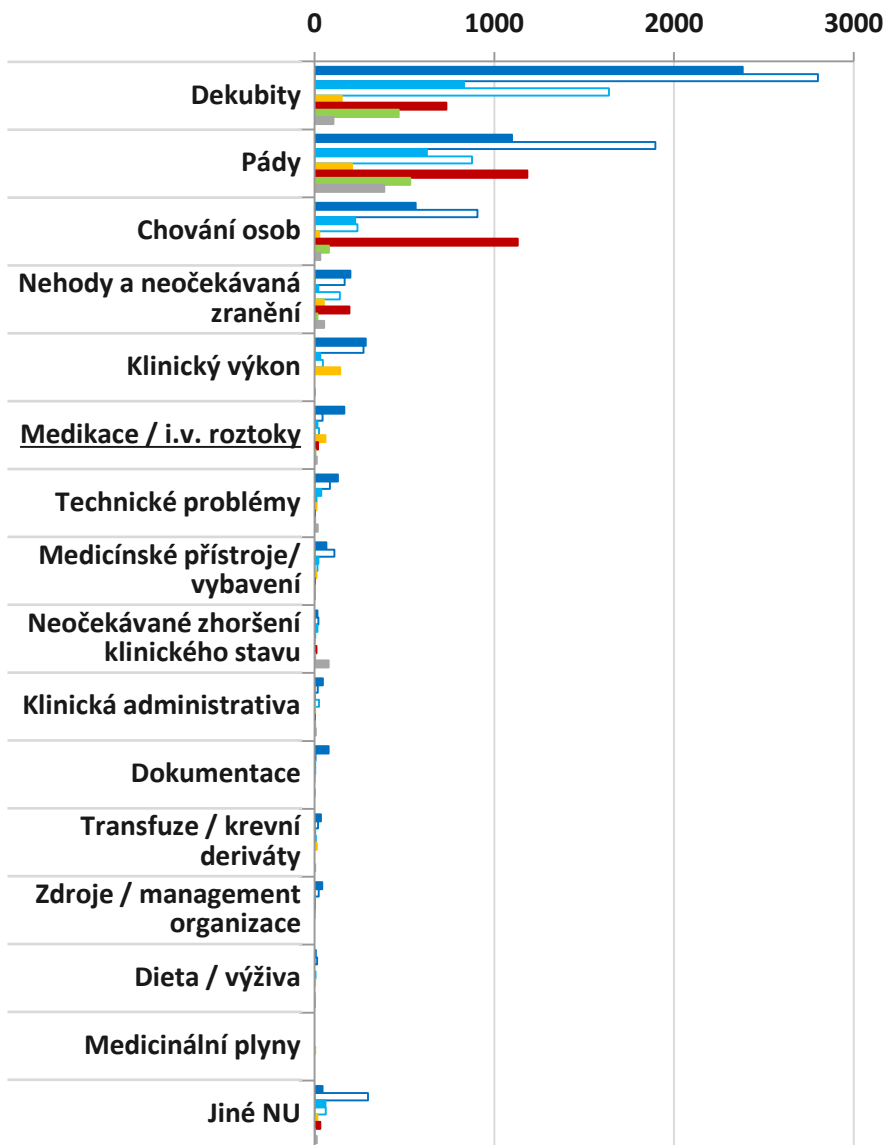


Institut biostatistiky a analýz Masarykovy univerzity
Institute of Biostatistics and Analyses of the Masaryk University

Srovnání výskytu/hlášení NU podle kategorie PZS

Celkový absolutní počet NU

Počet NU na 1000 pacientů



A fakultní a velké nemocnice akutní péče
 - není zahrnuta následná péče / LDN
 - je zahrnuta následná péče / LDN

B* ostatní nemocnice akutní péče
 - není zahrnuta následná péče / LDN
 - je zahrnuta následná péče / LDN

S specializované nemocnice / centra

P psychiatrické nemocnice

N nemocnice následné péče a LDN

L lázně, léčebny

* pod kategorií B jsou sloučeny původní kategorie nemocnic B, C a D z důvodu nízkého počtu poskytovatelů v kategoriích C a D

Srovnání absolutního počtu NU (graf vlevo) a relativní četnosti NU (graf vpravo) ukazuje význam použití denominátorů a přepočtu NU na tyto denominátory (zde přepočet NU na 1000 pacientů). Rozdíly v četnosti NU mezi kategoriemi ZZ/PZS jsou zřejmé.

Tabulkový přehled hodnot za 2. pololetí 2015

NU medikace / i.v. roztoky

	Počet ZZ/PZS, kteří sledují NU	Počet sledovaných pacientů (denominátor)	Absolutní celkový počet hlášených NU	Průměrný počet NU na ZZ/PZS	Průměrný počet NU na 1000 pacientů
A: fakultní a velké nemocnice akutní péče	14	400 465	210	15,0	0,52
- není zahrnuta následná péče / LDN	6	211 505	165	27,5	0,78
- je zahrnuta následná péče / LDN	8	188 960	45	5,6	0,24
B*: ostatní nemocnice akutní péče	20	158 377	41	2,1	0,26
- není zahrnuta následná péče / LDN	8	74 273	16	2,0	0,22
- je zahrnuta následná péče / LDN	12	84 104	25	2,1	0,30
S: specializované nemocnice / centra	8	32 865	60	7,5	1,83
P: psychiatrické nemocnice	13	15 665	19	1,5	1,21
N: nemocnice následná péče a LDN	12	6 400	5	0,4	0,78
L: lázně, léčebny	9	12 683	13	1,4	1,02
CELKEM	76	626 455	348	4,6	0,56

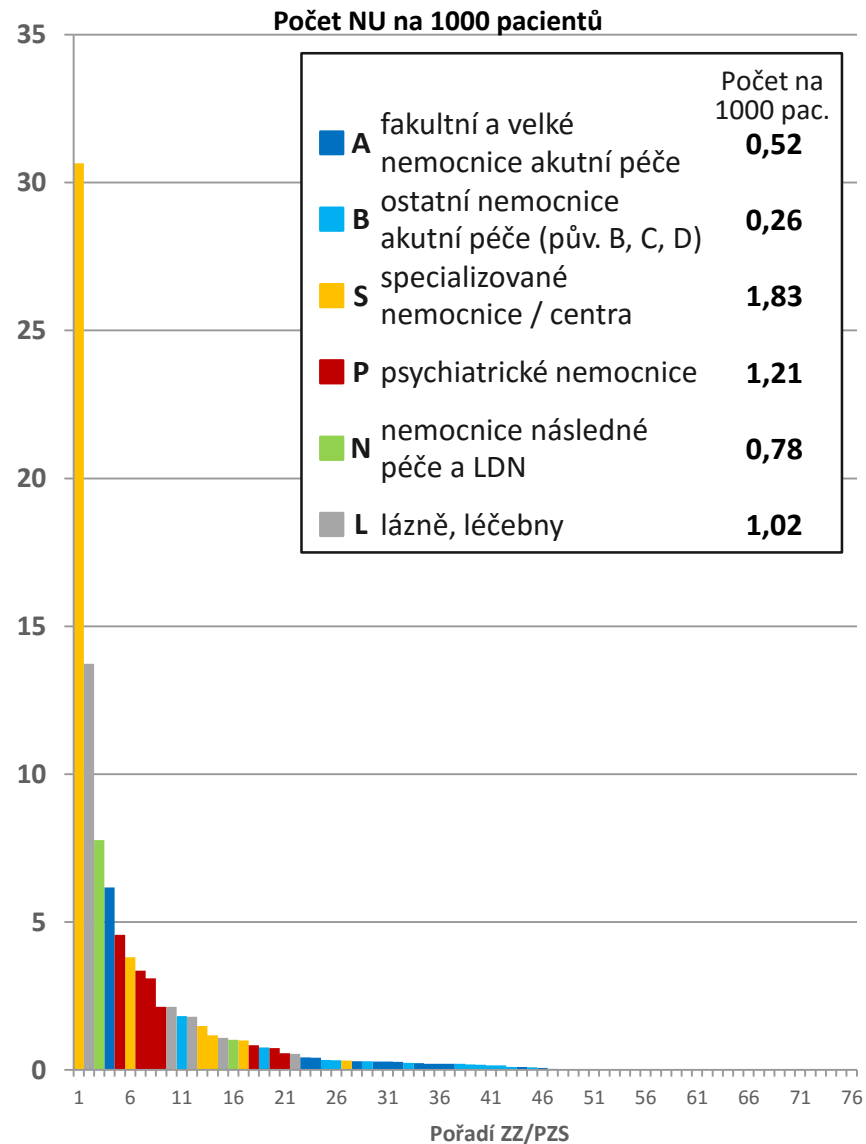
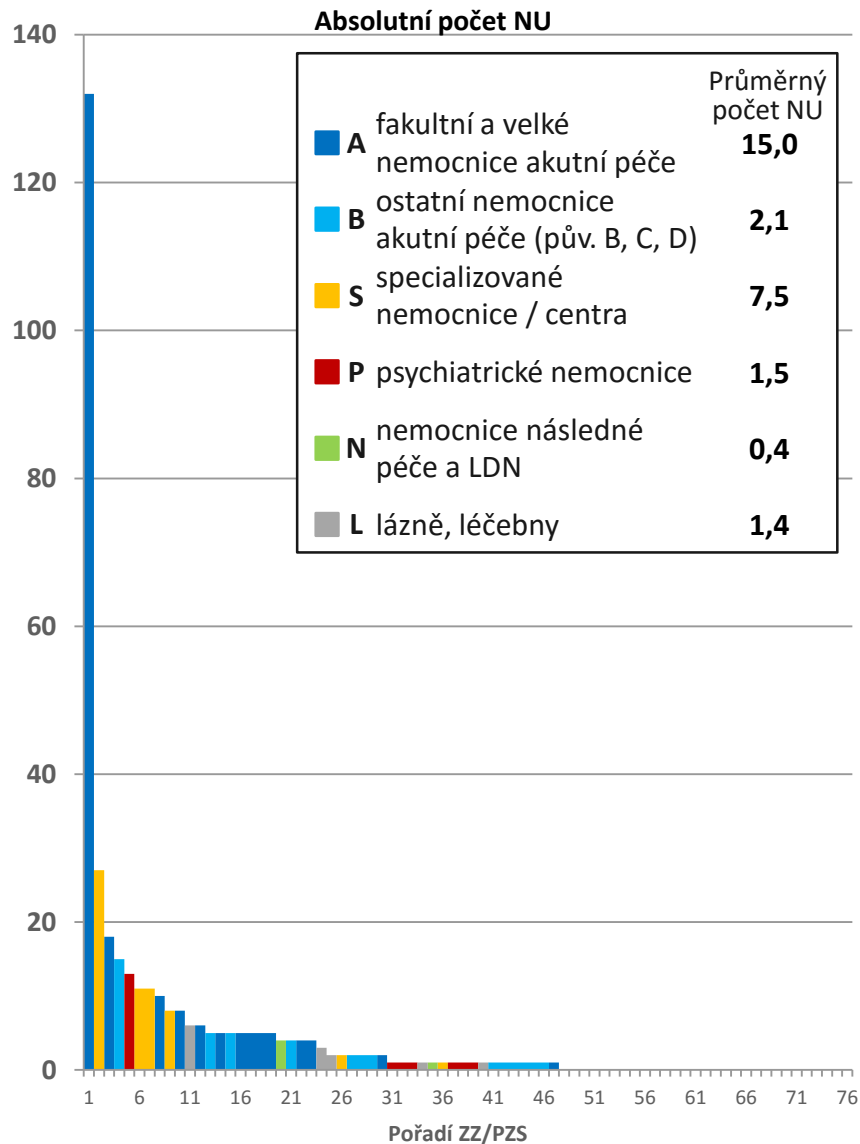
* pod kategorií B jsou sloučeny původní kategorie nemocnic B, C a D z důvodu nízkého počtu poskytovatelů v kategoriích C a D



Evropská unie
Evropský sociální fond
Operační program Zaměstnanost



Srovnání výskytu/hlášení NU mezi PZS - Medikace / i.v. roztoky



Počet poskytovatelů, kteří NU sledují: A (N = 14); B (N = 20); S (N = 8); P (N = 13); N (N = 12); L (N = 9); celkem (N = 76).

Shrnutí a závěr

NU medikace/i.v. roztoky

- nežádoucí událost medikace/i.v. roztoky není sledována a hlášena ve všech ZZ/PZS zapojených v SHNU (sleduje a hlásí N = 76; tj. 92 %)
- průměrný počet* hlášených NU medikace/i.v. roztoky se liší dle kategorie PZS užívané v SHNU
 - průměrný počet* NU medikace/i.v. roztoky v kategorii **PZS A** (fakultní a velké nemocnice) je 0,52
 - průměrný počet* NU medikace/i.v. roztoky v kategorii **PZS B** (ostatní nemocnice akutní péče) je 0,26
 - průměrný počet* NU medikace/i.v. roztoky v kategorii **PZS S** (specializované nemocnice a centra) je **1,83**
 - průměrný počet* NU medikace/i.v. roztoky v kategorii **PZS P** (psychiatrické nemocnice) je 1,21
 - průměrný počet* NU medikace/i.v. roztoky v kategorii **PZS N** (nemocnice následné péče a LDN) je 0,78
 - průměrný počet* NU medikace/i.v. roztoky v kategorii **PZS L** (lázně a léčebny) je 1,02
- nejvyšší průměrný počet* NU medikace/i.v. roztoky tak byl zjištěn u ZZ/PZS typu S

*průměrný počet přepočtený na 1000 pacientů



Evropská unie
Evropský sociální fond
Operační program Zaměstnanost

