



Evropská unie
Evropský sociální fond
Operační program Zaměstnanost

NÁRODNÍ PORTÁL

System hlášení nežádoucích událostí



Nežádoucí události za 2. pololetí roku 2015

Jiné NU

(události, které nebylo možno na lokální úrovni zařadit dle kategorizace užívané v SHNU při hlášení NU na úrovni centrální anebo hlásící osoby provedly kategorizaci a zařazení NU nesprávně)



Ústav zdravotnických informací a statistiky České republiky
Institute of Health Information and Statistics of the Czech Republic

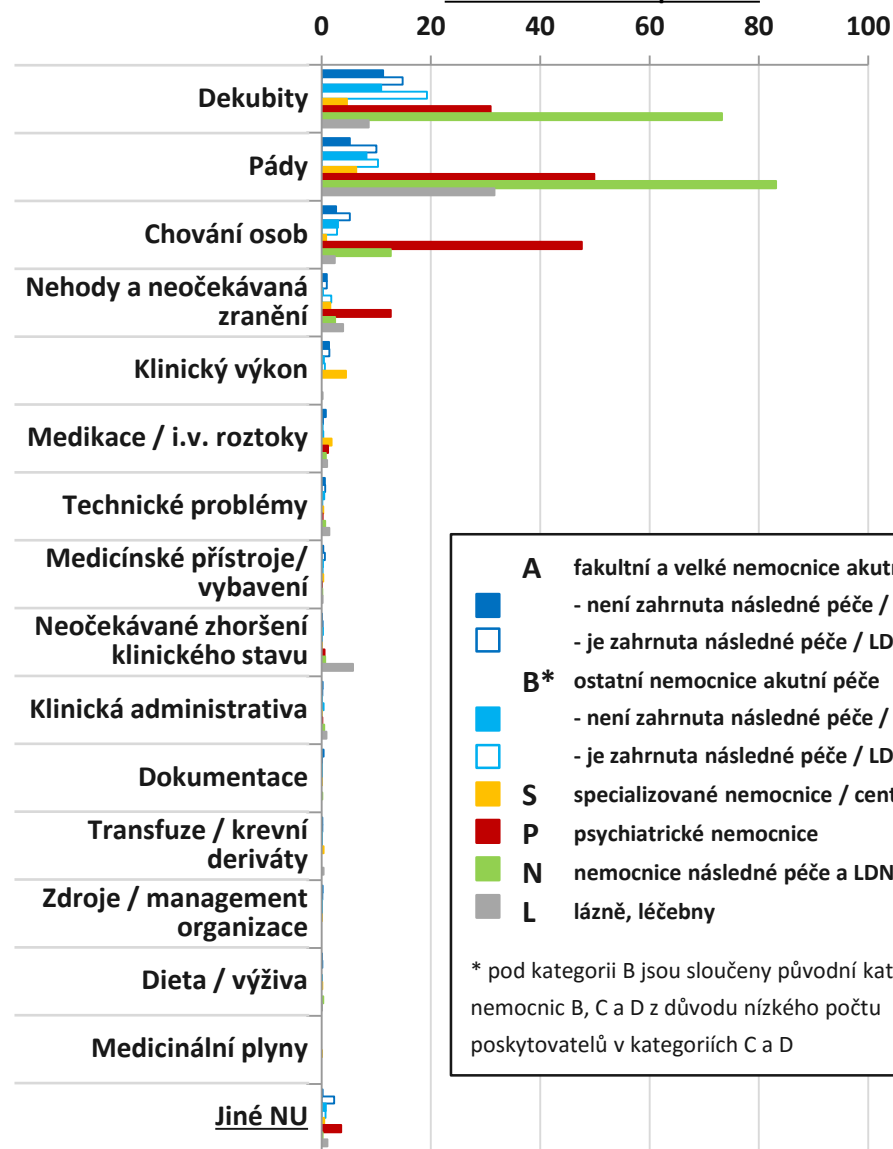
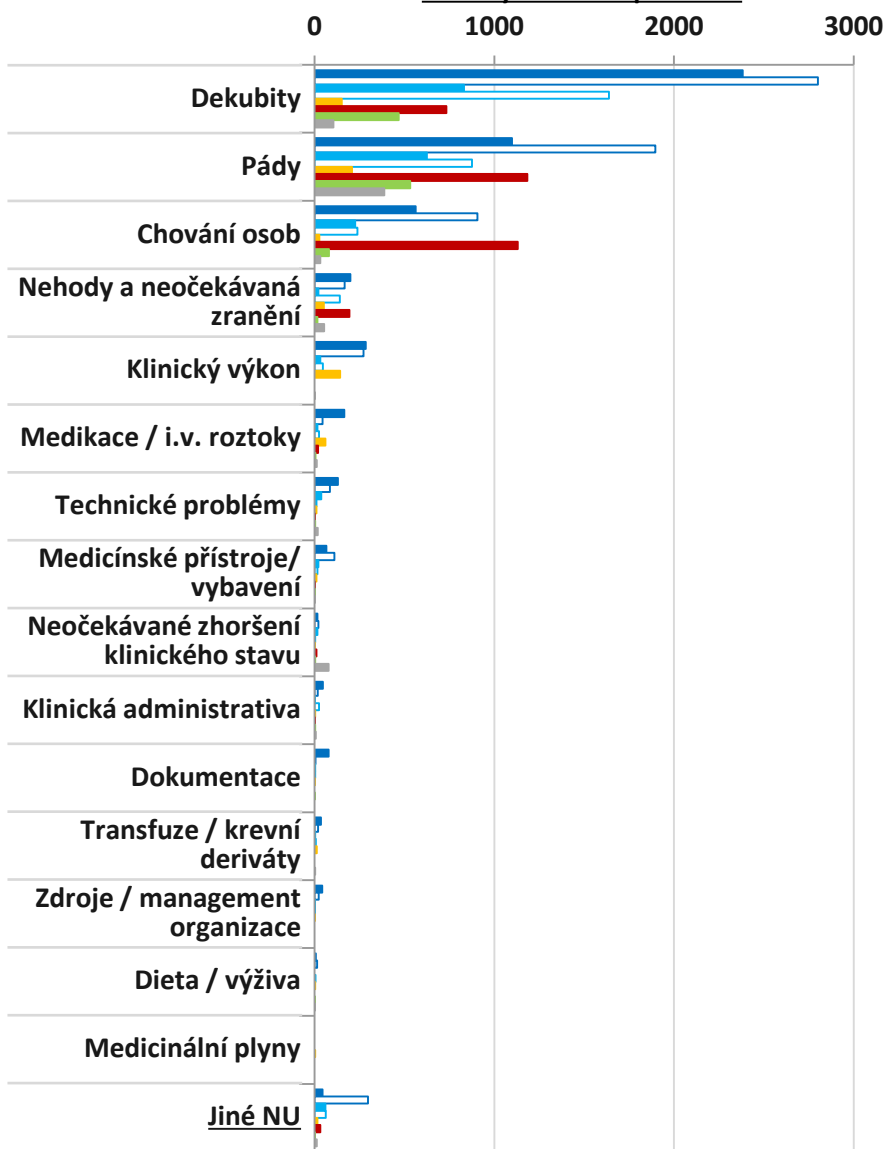


Institut biostatistiky a analýz Masarykovy univerzity
Institute of Biostatistics and Analyses of the Masaryk University

Srovnání výskytu/hlášení NU podle kategorie PZS

Celkový absolutní počet NU

Počet NU na 1000 pacientů



A fakultní a velké nemocnice akutní péče

- - není zahrnuta následné péče / LDN
- - je zahrnuta následné péče / LDN

B* ostatní nemocnice akutní péče

- - není zahrnuta následné péče / LDN
- - je zahrnuta následné péče / LDN

S specializované nemocnice / centra

P psychiatrické nemocnice

N nemocnice následné péče a LDN

L lázně, léčebny

* pod kategorií B jsou sloučeny původní kategorie nemocnic B, C a D z důvodu nízkého počtu poskytovatelů v kategoriích C a D

Srovnání absolutního počtu NU (graf vlevo) a relativní četnosti NU (graf vpravo) ukazuje význam použití denominátorů a přepočtu NU na tyto denominátory (zde přepočet NU na 1000 pacientů). Rozdíly v četnosti NU mezi kategoriemi ZZ/PZS jsou zřejmé.

Tabulkový přehled hodnot za 2. pololetí 2015

jiné NU

	Počet ZZ/PZS, kteří sledují NU	Počet sledovaných pacientů (denominátor)	Absolutní celkový počet hlášených NU	Průměrný počet NU na ZZ/PZS	Průměrný počet NU na 1000 pacientů
A: fakultní a velké nemocnice akutní péče	13	339 307	343	26,4	1,01
- není zahrnuta následné péče / LDN	6	211 505	45	7,5	0,21
- je zahrnuta následné péče / LDN	7	127 802	298	42,6	2,33
B*: ostatní nemocnice akutní péče	22	161 058	123	5,6	0,76
- není zahrnuta následné péče / LDN	9	76 135	60	6,7	0,79
- je zahrnuta následné péče / LDN	13	84 923	63	4,8	0,74
S: specializované nemocnice / centra	8	32 865	17	2,1	0,52
P: psychiatrické nemocnice	7	8 969	32	4,6	3,57
N: nemocnice následné péče a LDN	10	5 931	1	0,1	0,17
L: lázně, léčebny	8	11 190	12	1,5	1,07
CELKEM	68	559 320	528	7,8	0,94

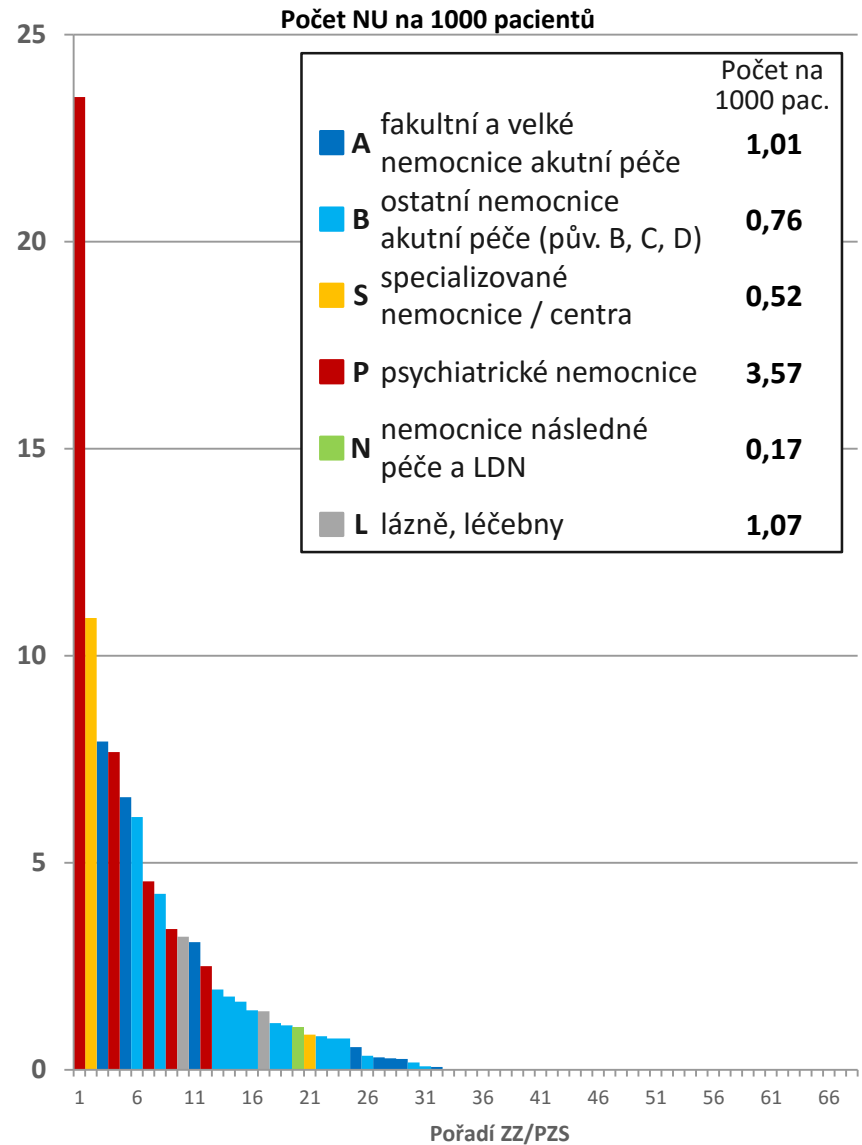
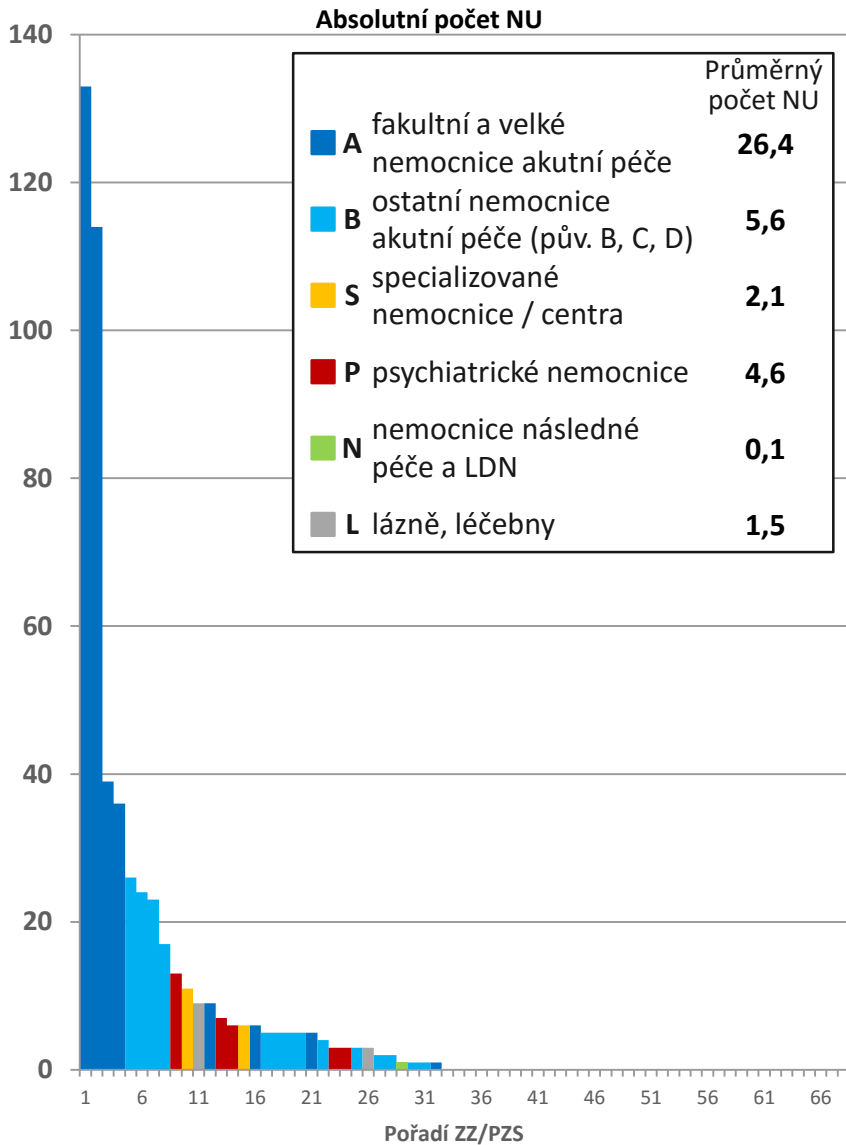
* pod kategorií B jsou sloučeny původní kategorie nemocnic B, C a D z důvodu nízkého počtu poskytovatelů v kategoriích C a D



Evropská unie
Evropský sociální fond
Operační program Zaměstnanost



Srovnání výskytu/hlášení NU mezi PZS - Jiné NU



Počet poskytovatelů, kteří NU sledují: A (N = 13); B (N = 22); S (N = 8); P (N = 7); N (N = 10); L (N = 8); celkem (N = 68).



Evropská unie
Evropský sociální fond
Operační program Zaměstnanost



Sledování jiných NU - přehled

Kategorie zařízení / poskytovatele	Zařízení/poskytovatelé celkem				<u>Zařízení/poskytovatelé, kteří zaznamenali jiné NU</u>		
	Počet ZZ / PZS	<u>Sledují a zaznamenali jiné NU</u>	Sledují a nezaznamenali jiné NU	Nesledují jiné NU	Počet ZZ / PZS	Textový popis uveden	<u>Textový popis NEUVEDEN</u>
A fakultní a velké nemocnice akutní péče	N = 14	8 (57,1 %)	5 (35,7 %)	1 (7,1 %)	N = 8	3 (37,5 %)	5 (62,5 %)
B* ostatní nemocnice akutní péče*	N = 22	14 (63,6 %)	8 (36,4 %)	0	N = 14	8 (57,1 %)	6 (42,9 %)
S specializované nemocnice / centra	N = 8	2 (25,0 %)	6 (75,0 %)	0	N = 2	1 (50,0 %)	1 (50,0 %)
P psychiatrické nemocnice	N = 17	5 (29,4 %)	2 (11,8 %)	10 (58,8 %)	N = 5	4 (80,0 %)	1 (20,0 %)
N nemocnice následné péče a LDN	N = 12	1 (8,3 %)	9 (75,0 %)	2 (16,7 %)	N = 1	1 (100 %)	0
L lázně, léčebny	N = 10	2 (20,0 %)	6 (60,0 %)	2 (20,0 %)	N = 2	2 (100 %)	0
Celkem	N = 83	32 (38,6 %)	36 (43,4 %)	15 (18,1 %)	N = 32	19 (59,4 %)	13 (40,6 %)

* pod kategorií B jsou sloučeny původní kategorie nemocnic B, C a D z důvodu nízkého počtu poskytovatelů v kategoriích C a D

Jiné NU sleduje celkem 68 zařízení/poskytovatelů z celkem 83 (tedy 82 %), z nichž 32 (39 %) zaznamenalo jiné NU. U 32 zařízení/poskytovatelů, kteří zaznamenali jiné NU, byl textový popis uveden u 19 z nich (59 %), u **13 (41 %) nebyl popis uveden, což představuje 69 % nepopsaných zaznamenaných jiných NU.**

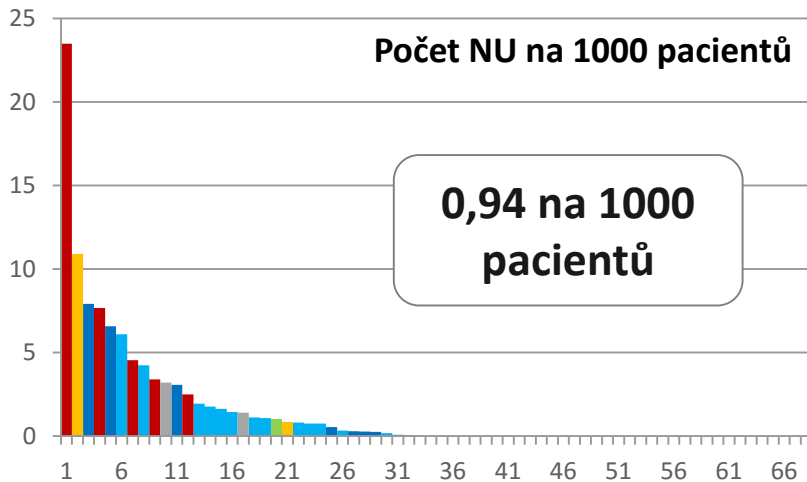
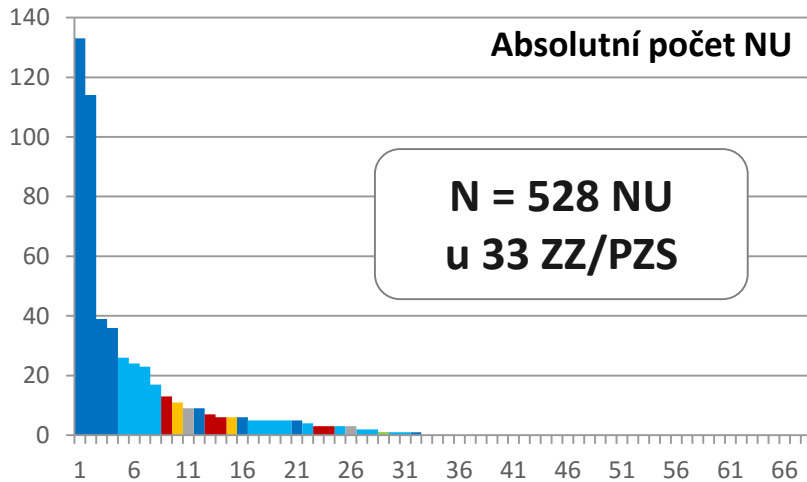
Chyby ve sledování jiných NU

PŮVODNÍ ÚDAJE		OPRAVA DLE METODIKY SLEDOVÁNÍ NU						
Jiné NU – původní popis včetně pravopisných chyb	Jiné NU	Jiné NU - Popis	Jiné NU	Chování osob	Nehody a neočekávaná zranění	Klinická administrativní -	Technické problémy	Zdroje / management organizace
1x krádež glukometru ze sálu, 1x krádež čistících prostředků, 1x nenastoupení sanitáře do směny	3	-		2				1
1x překročení teplotních mezí (léto 2015), 3x materiální poškození pacienta, 1x únik informací	5	1x překročení teplotních mezí (léto 2015), 1x únik informací	2	3				
2 x chald na pokojích, 3 x krádež a 1 x pracovní úraz	6	-		3	1		2	
4 x poranění ostrým předmětem = bodné poranění, 1x krádež = okradený personál	5	-		1	4			
Krádež ochranné sítě proti hmyzu.	1	-		1				
krádež: 18, poškození majetku: 8	26	-		26				
Nosokomiální infekce	11	Nosokomiální infekce	11					
Ohrožení zdraví a života personálu - jiný - 1x Situace ohrožující životy lidí a majetek - jiný - 12x	13	Ohrožení zdraví a života personálu - jiný - 1x Situace ohrožující životy lidí a majetek - jiný - 12x	13					
porušení abstinence	3	-		3				
poškození majetku	4	poškození majetku	4					
poškození majetku - ZZ, pacienta 6x, občas hlášen pracovní úraz zaměstnanců (poranění jehlou, expozice tělní tekutinou) 4x, ztráty na majetku zaměstnanců, ZZ a pacientů - 10x, sebevražda pacienta dokonaná / nedokonaná - 2x, problém s identifikací pacienta - 14x	36	-		18	4	14		
Pracovní úraz	23	-			23			
Pracovní úraz - 7x a nozokomiální nákazy - 2x	9	nozokomiální nákazy - 2x	2		7			
Pracovní úraz 2 Poškození, krádeže 3	5	-		3	2			
Situace ohrožující životy lidí a majetek - jiné - počet 3.	3	Situace ohrožující životy lidí a majetek - jiné - počet 3.	3					
VS3-zástava dechu; VS8 riziko stížnosti pacienta- podezření na nákazu planými nešovicemi	3	VS3-zástava dechu; VS8 riziko stížnosti pacienta-podezření na nákazu planými nešovicemi	3					
zaseknutí výtahu s pacientem	2	-					2	
zdraví a život ohrožující stavy pacientů - napadení pacienta pacientem	7	-		7				
Ztráta razítka-jmenovky lékaře.	1	-				1		
Σ 166			Σ 38	67	41	15	4	1

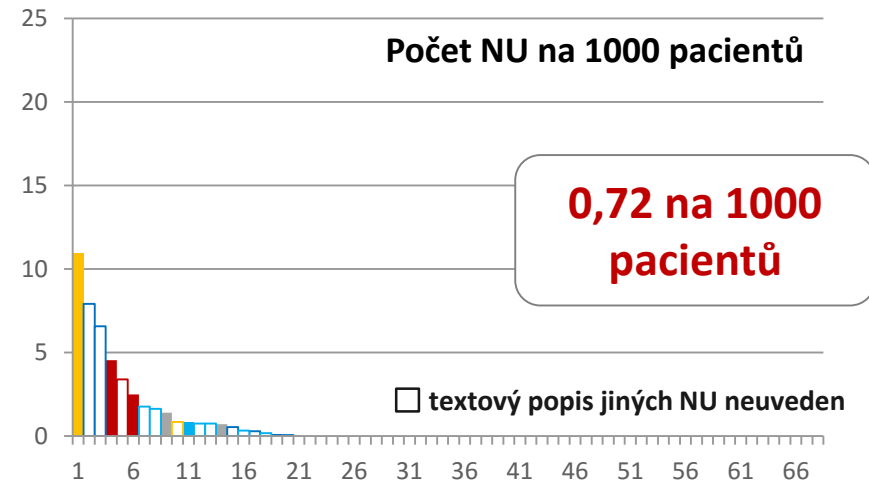
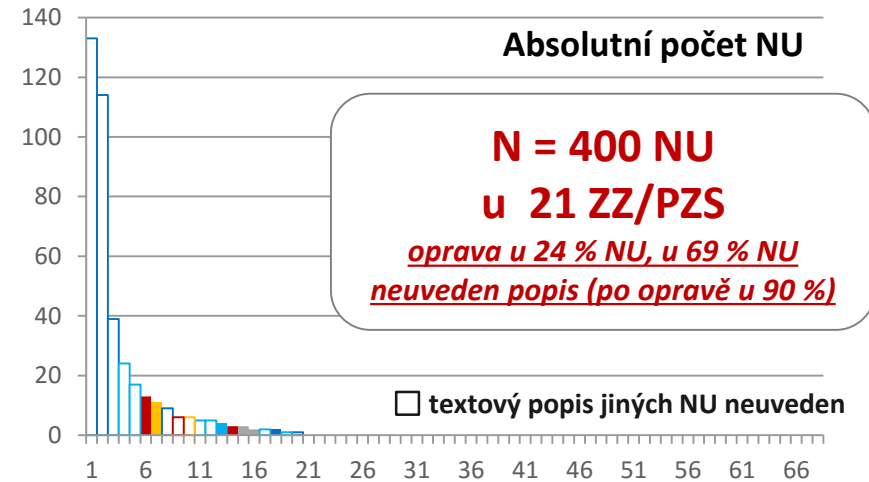


Důsledek chyb ve sledování jiných NU

PŮVODNÍ ÚDAJE



OPRAVA DLE METODIKY SLEDOVÁNÍ NU



- A** fakultní a velké nemocnice akutní péče
- S** specializované nemocnice / centra
- N** nemocnice následné péče a LDN
- B** ostatní nemocnice akutní péče (pův. B, C, D)
- P** psychiatrické nemocnice
- L** lůžně, léčebny

Opravou (rozdělením) jiných NU do správných kategorií došlo k viditelnému posunu hodnot četnosti zaznamenaných a hlášených jiných NU. K obdobné změně pak dojde u těch typů NU, do kterých byly původně jiné NU přeřazeny. Další významnou část nesprávně zařazených jiných NU lze očekávat u těch poskytovatelů, kteří nespécifikovali zaznamenané jiné NU textovým popisem (69 % jiných NU bez specifikace).

Shrnutí a závěr

NU Jiné NU

- nežádoucí události označené jako Jiné jsou sledovány a byly hlášeny pouze v některých ZZ/PZS zapojených v SHNU (sleduje a hlásí N = 68; tj. 82 %)
- průměrný počet* hlášených NU, které zařadili do kategorie Jiné NU se liší dle kategorie PZS užívané v SHNU
 - průměrný počet* hlášení Jiné NU v kategorii **PZS A** (fakultní a velké nemocnice) je 1,01
 - průměrný počet* hlášení Jiné NU v kategorii **PZS B** (ostatní nemocnice akutní péče) je 0,76
 - průměrný počet* hlášení Jiné NU v kategorii **PZS S** (specializované nemocnice a centra) je 0,52
 - průměrný počet* hlášení Jiné NU v kategorii **PZS P** (psychiatrické nemocnice) je **3,57**
 - průměrný počet* hlášení Jiné NU v kategorii **PZS N** (nemocnice následné péče a LDN) je 0,17
 - průměrný počet* hlášení Jiné NU v kategorii **PZS L** (lázně a léčebny) je 1,07
- nejvyšší průměrný počet* hlášení Jiné NU byl zjištěn u ZZ/PZS typu P
- *v oblasti správné kategorizace NU byly zjištěny významné nedostatky na lokální úrovni PZS, které jsou motivem k posílení metodické činnosti a úzké spolupráci s jednotlivými oprávněnými osobami a zapojenými PZS*

*průměrný počet přepočtený na 1000 pacientů