



Evropská unie
Evropský sociální fond
Operační program Zaměstnanost

System hlášení nežádoucích událostí



Nežádoucí události za 2. pololetí roku 2016

Jiné NU



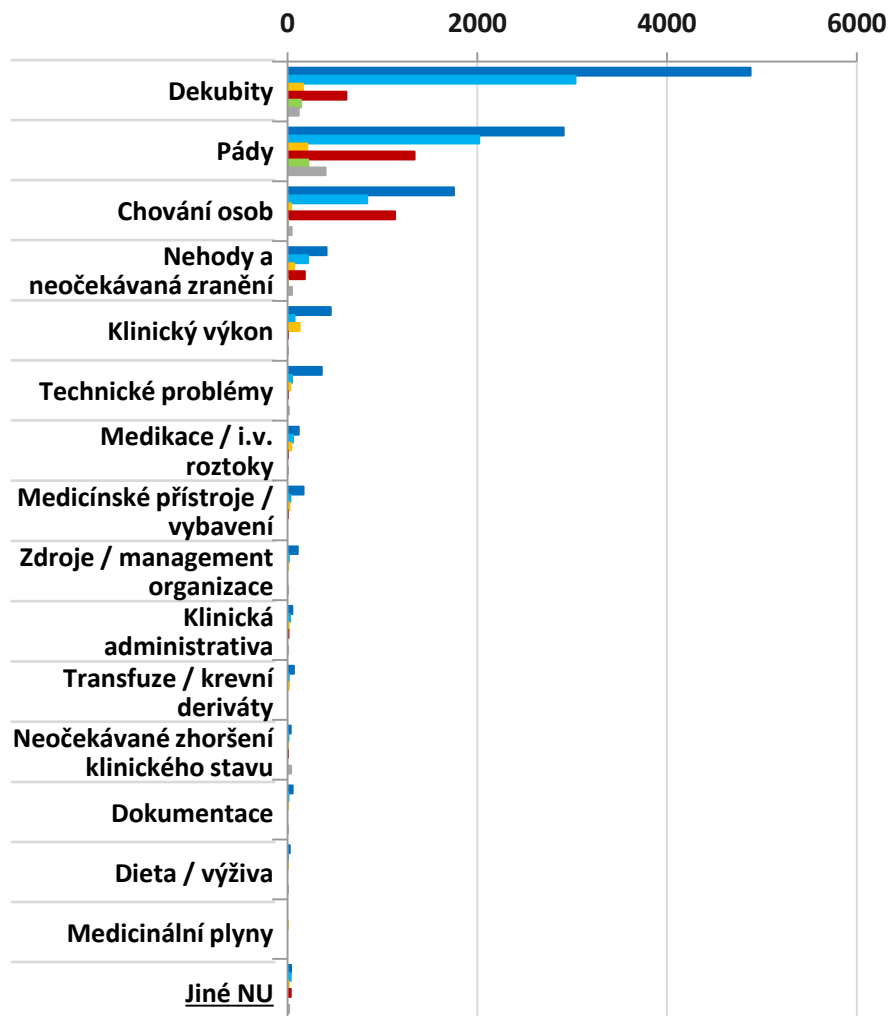
Ústav zdravotnických informací a statistiky České republiky
Institute of Health Information and Statistics of the Czech Republic



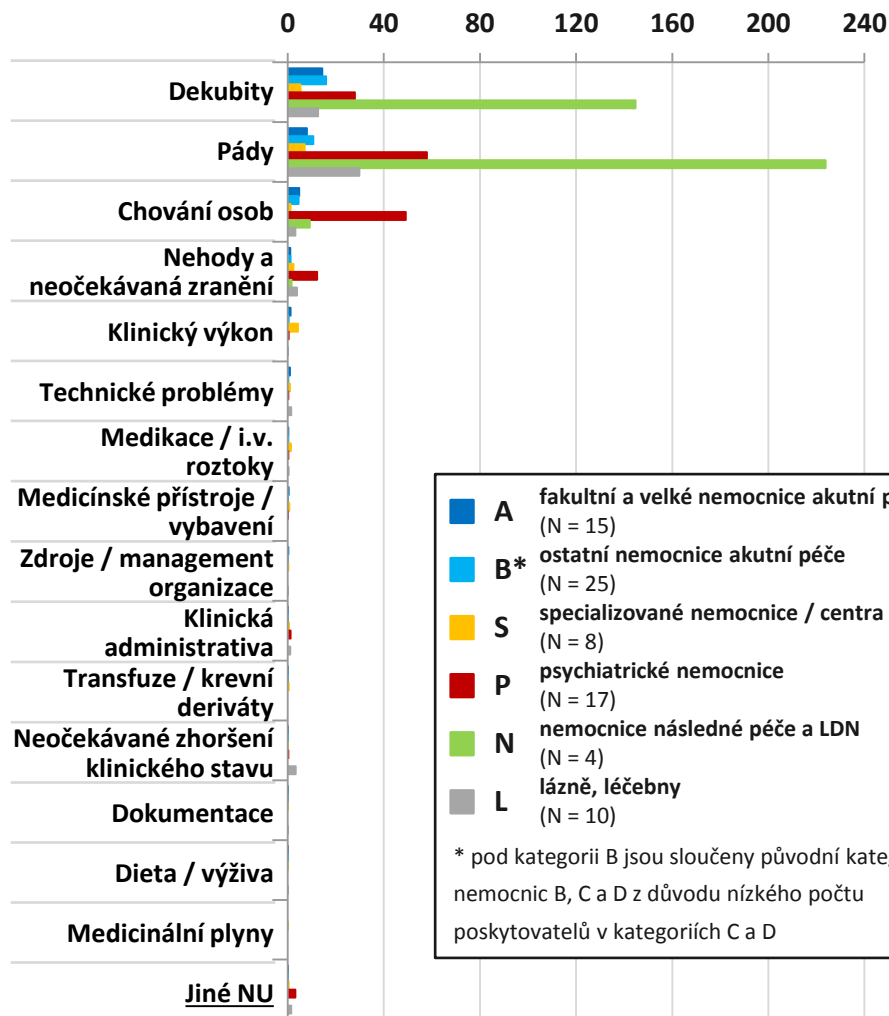
Institut biostatistiky a analýz Masarykovy univerzity
Institute of Biostatistics and Analyses of the Masaryk University

Srovnání výskytu / HLÁŠENÍ NU podle kategorie PZS za 2. pololetí 2016

Absolutní počet NU



Počet NU na 1000 pacientů



■ **A** fakultní a velké nemocnice akutní péče (N = 15)
■ **B*** ostatní nemocnice akutní péče (N = 25)
■ **S** specializované nemocnice / centra (N = 8)
■ **P** psychiatrické nemocnice (N = 17)
■ **N** nemocnice následné péče a LDN (N = 4)
■ **L** lázně, léčebny (N = 10)

* pod kategorií B jsou sloučeny původní kategorie nemocnic B, C a D z důvodu nízkého počtu poskytovatelů v kategoriích C a D

Srovnání absolutního počtu NU (graf vlevo) a relativní četnosti NU (graf vpravo) ukazuje význam použití denominátorů a přepočtu NU na tyto denominátory (zde přepočet NU na 1000 pacientů). Rozdíly v četnosti NU mezi kategoriemi ZZ/PZS jsou zřejmé.

Tabulkový přehled hodnot za 2. pololetí 2016

Jiné NU

| | Počet ZZ/PZS, kteří sledují NU | Počet sledovaných pacientů (denominátor) | Absolutní celkový počet hlášených NU | Průměrný počet NU na ZZ/PZS | Průměrný počet NU na 1000 pacientů |
|--------------------------------------------------|-----------------------------------|---------------------------------------------------|--------------------------------------------|--------------------------------|------------------------------------------|
| A: fakultní a velké nemocnice akutní péče | 13 | 313 810 | 39 | 3,0 | 0,12 |
| B*: ostatní nemocnice akutní péče | 20 | 170 091 | 33 | 1,7 | 0,19 |
| S: specializované nemocnice / centra | 7 | 29 447 | 14 | 2,0 | 0,48 |
| P: psychiatrické nemocnice | 8 | 10 338 | 33 | 4,1 | 3,19 |
| N: nemocnice následné péče a LDN | 2 | 541 | 0 | 0,0 | 0,00 |
| L: lázně, léčebny | 8 | 11 228 | 17 | 2,1 | 1,51 |
| CELKEM | 58 | 535 455 | 136 | 2,3 | 0,25 |

* pod kategorií B jsou sloučeny původní kategorie nemocnic B, C a D z důvodu nízkého počtu poskytovatelů v kategoriích C a D



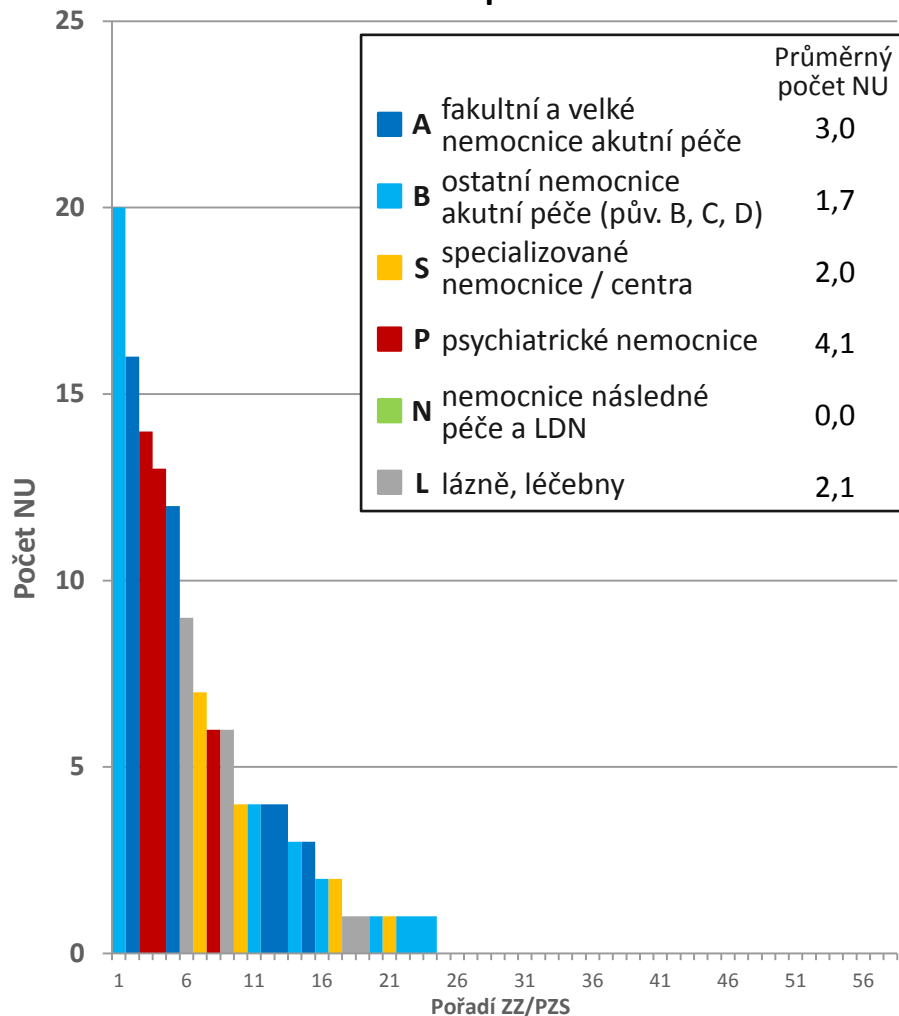
Evropská unie
Evropský sociální fond
Operační program Zaměstnanost



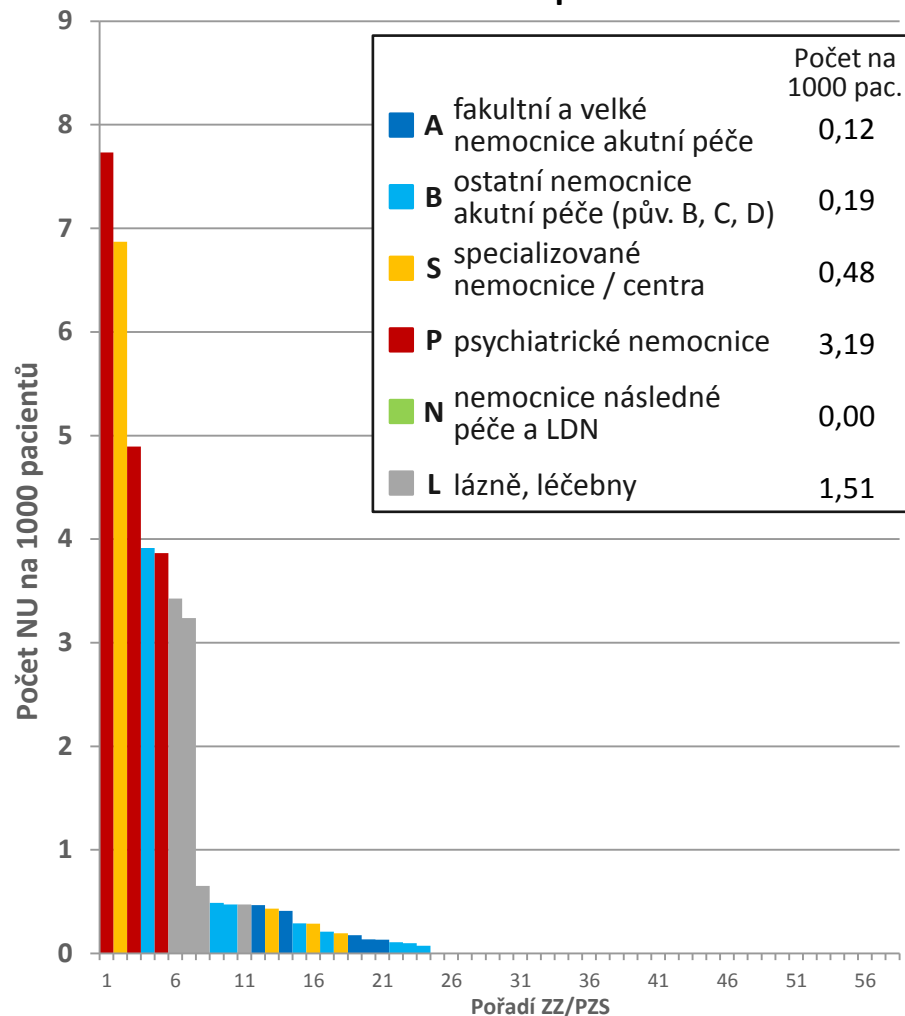
Srovnání výskytu / HLÁŠENÍ NU podle kategorie PZS za 2. pololetí 2016

Jiné NU

Absolutní počet NU



Počet NU na 1000 pacientů



Počet poskytovatelů, kteří NU sledují: A (N = 13); B (N = 20); S (N = 7); P (N = 8); N (N = 2); L (N = 8); celkem (N = 58).

Shrnutí a závěr

NU Jiné

- nežádoucí událost Jiné je sledována a hlášena téměř ve všech ZZ/PZS zapojených v SHNU (sleduje a hlásí N = 58; tj. 73,4 %)
- průměrná četnost hlášených NU Jiné na 1000 pacientů se liší dle kategorie PZS užívané v SHNU
 - v kategorii PZS **A** (fakultní a velké nemocnice) je 0,12
 - v kategorii PZS **B** (ostatní nemocnice akutní péče) je 0,19
 - v kategorii PZS **S** (specializované nemocnice a centra) je 0,48
 - v kategorii PZS **P** (psychiatrické nemocnice) je 3,19
 - v kategorii PZS **N** (nemocnice následné péče a LDN) je 0,00
 - v kategorii PZS **L** (lázně a léčebny) je 1,51
- nejvyšší průměrný počet hlášení NU Jiné byl zjištěn u ZZ/PZS typu P (psychiatrické nemocnice)
- nejvyšší průměrná četnost hlášení NU Jiné při přepočtu na 1000 pacientů byla zjištěna u ZZ/PZS typu P (psychiatrické nemocnice)
- celkově bylo nahlášeno 136 NU Jiné (sledováno 535 455 pacientů)

