



Systém hlášení nežádoucích událostí



Nežádoucí události za 2. pololetí roku 2016

Kategorie PZS:

A – fakultní a velké nemocnice akutní péče

A: fakultní a velké nemocnice akutní péče

Počet poskytovatelů / zařízení, kteří NU sledují

<i>Sledované nežádoucí události:</i>	N = 1 (9 NU)	N = 1 (15 NU)	N = 1 (15 NU)	N = 1 (15 NU)	N = 11 (16 NU)	Celkem
Pády	1	1	1	1	11	15
Dekubity	1	0	1	1	11	14
Klinická administrativa	0	1	1	1	11	14
Klinický výkon	1	1	1	1	11	15
Dokumentace	0	1	1	1	11	14
Medikace / i.v. roztoky	1	1	1	1	11	15
Transfuze / krevní deriváty	1	1	1	1	11	15
Dieta / výživa	0	1	1	1	11	14
Medicínální plyny	0	1	0	1	11	13
Medicínské přístroje / vybavení	1	1	1	1	11	15
Chování osob	1	1	1	1	11	15
Nehody a neočekávaná zranění	1	1	1	1	11	15
Technické problémy	1	1	1	1	11	15
Zdroje / management organizace	0	1	1	1	11	14
Neočekávané zhoršení klinického stavu	0	1	1	1	11	14
Jiné NU	0	1	1	0	11	13

Všechny NU sleduje celkem 11 poskytovatelů z 15, všemi poskytovateli jsou sledovány tyto NU: pády, klinický výkon, medikace / i.v. roztoky, transfuze / krevní deriváty, medicínské přístroje / vybavení, chování osob, nehody a neočekávaná zranění a technické problémy.

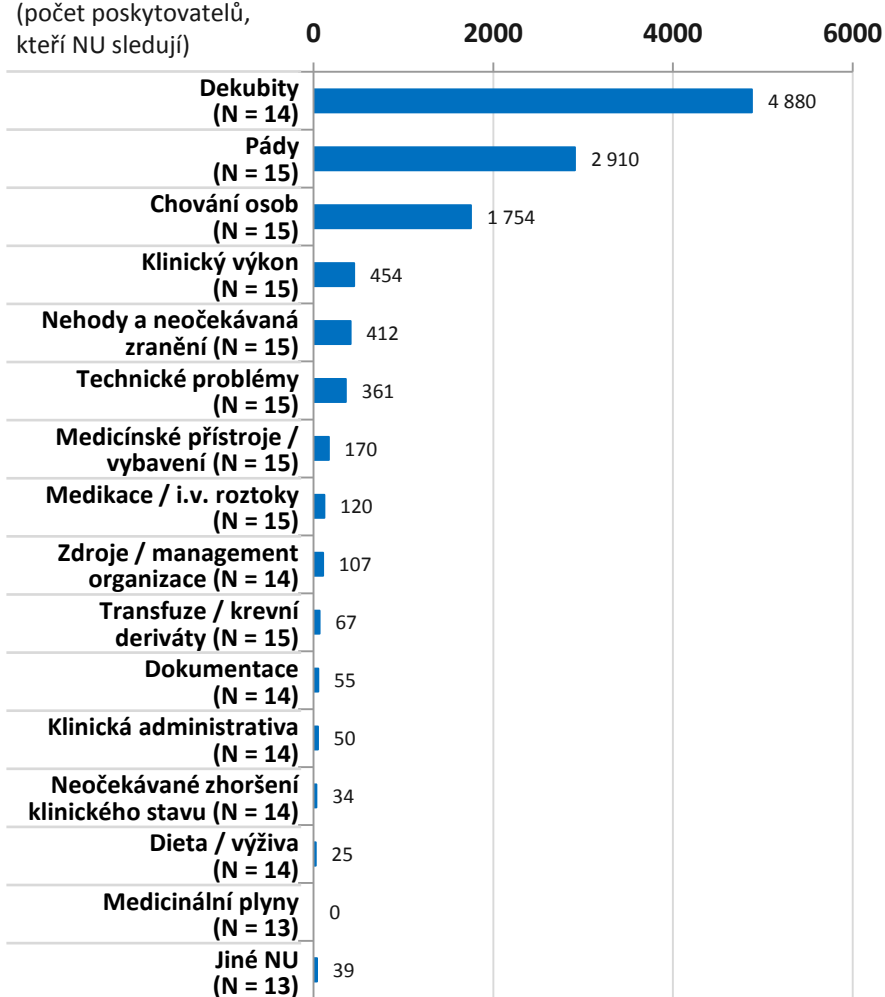


Srovnání výskytu / HLÁŠENÍ NU podle kategorie PZS za 2. pololetí 2016

A: fakultní a velké nemocnice akutní péče

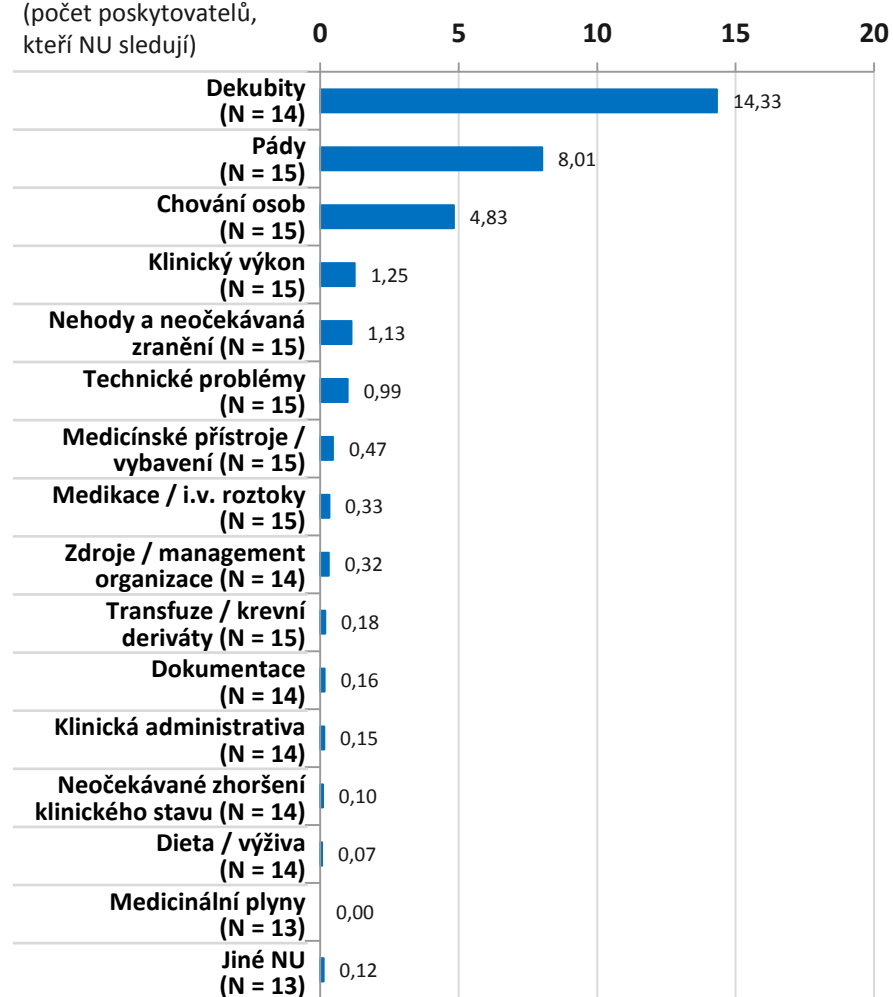
Typ nežádoucí události
(počet poskytovatelů,
kteří NU sledují)

Absolutní počet NU



Typ nežádoucí události
(počet poskytovatelů,
kteří NU sledují)

Počet NU na 1000 pacientů



Nejčastějšími hlášenými NU v kategorii „fakultní a velké nemocnice akutní péče“ byly dekubity, dále pády a chování osob.



Evropská unie
Evropský sociální fond
Operační program Zaměstnanost



Srovnání výskytu / HLÁŠENÍ NU podle kategorie PZS

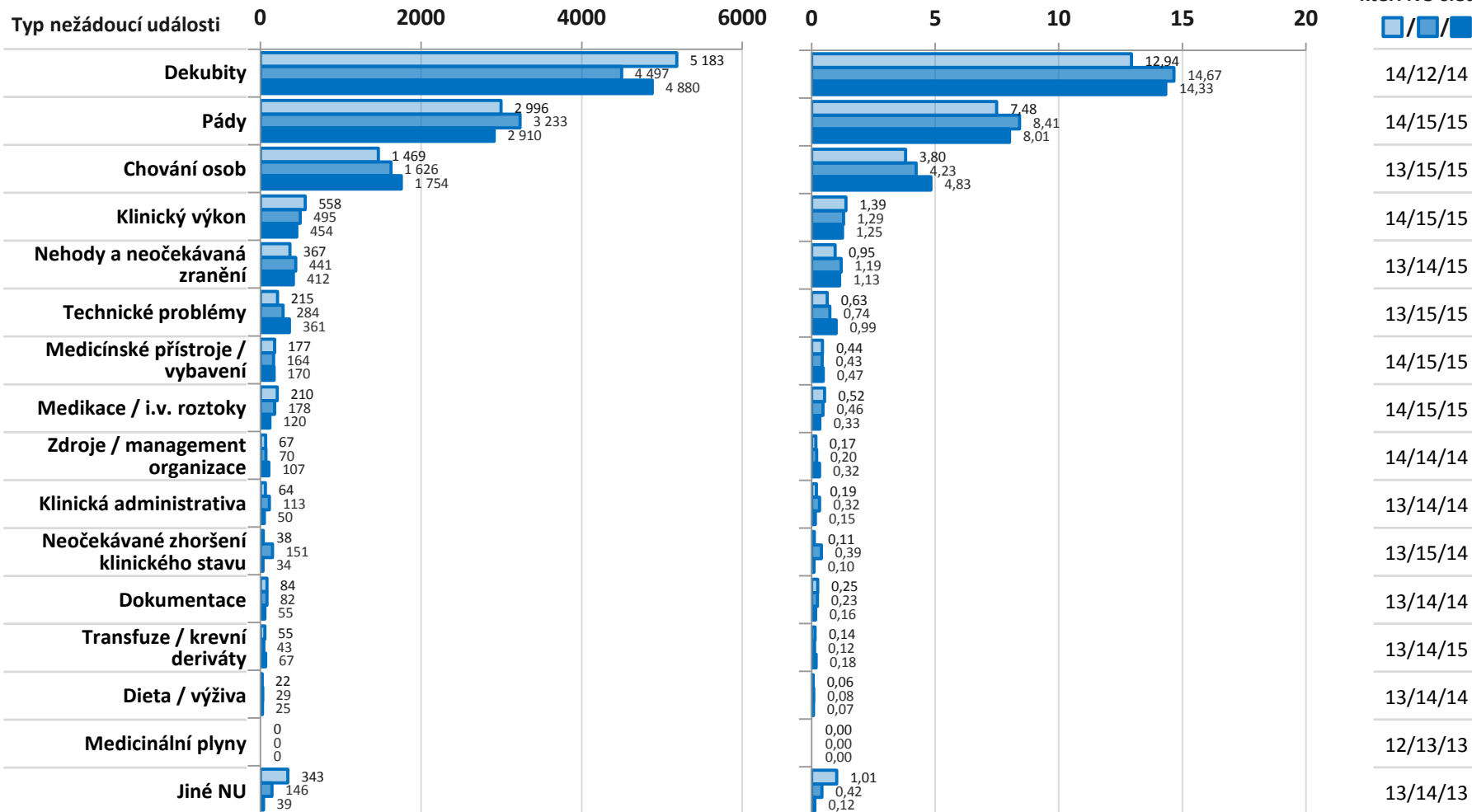
A: fakultní a velké nemocnice akutní péče

■ 2. pololetí 2015
■ 1. pololetí 2016
■ 2. pololetí 2016

Absolutní počet NU

Počet NU na 1000 pacientů

Počet poskytovatelů, kteří NU sledují



Nejčastějšími hlášenými NU v kategorii „fakultní a velké nemocnice akutní péče“ byly dekubity, dále pády a chování osob. Možnosti srovnání období jsou limitovány změnami v metodice sledování NU a změnami v rozdělení sledovaných ZZ/PZS do kategorií.

Tabulkový přehled hodnot za 2. pololetí 2016

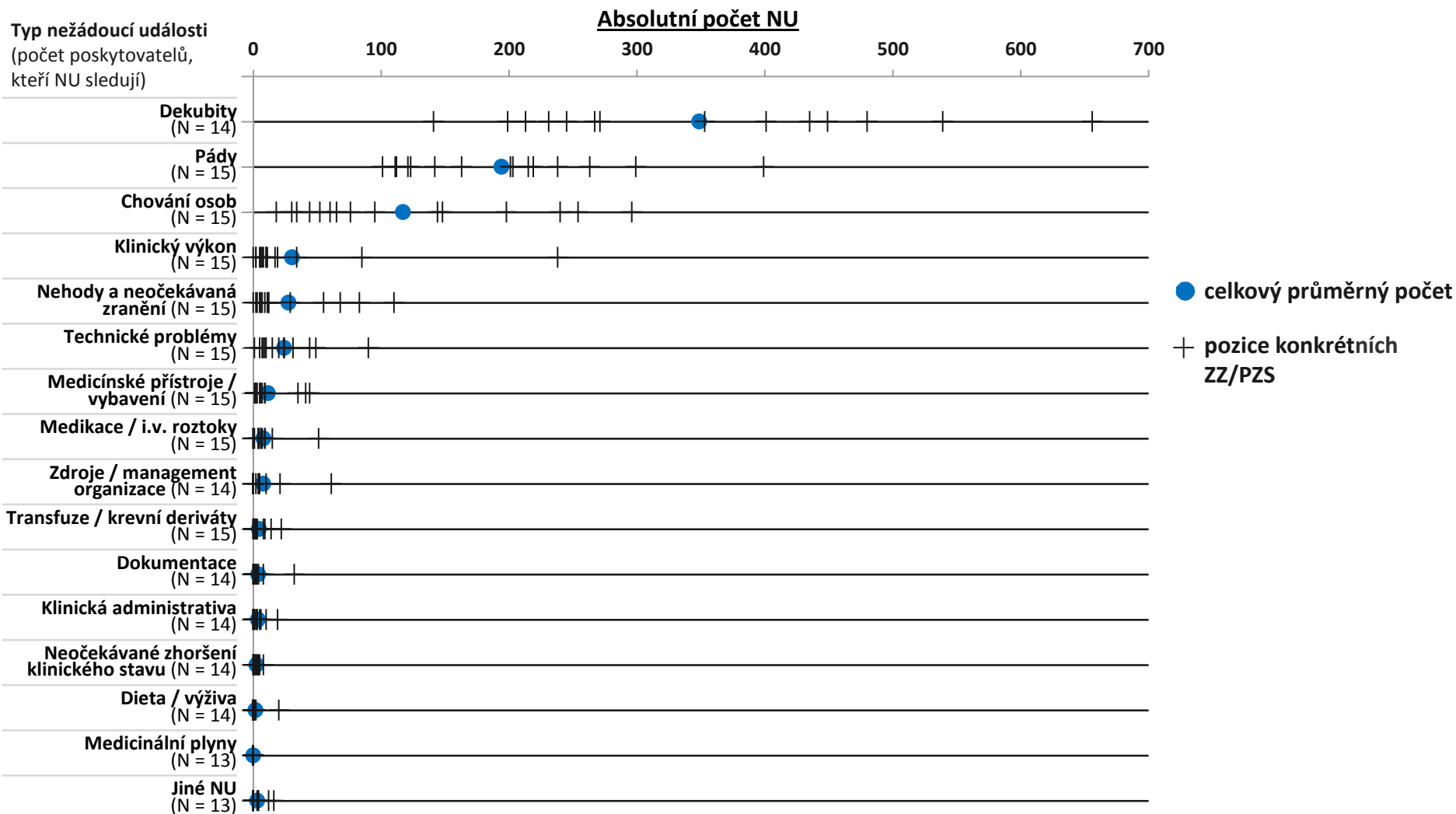
A: fakultní a velké nemocnice akutní péče

	Střední hodnota za kategorii PZS		
	Počet ZZ/PZS, kteří sledují	Průměrný počet NU na ZZ / PZS	Průměrný počet NU na 1000 pacientů
Pády	<i>N</i> = 15	194,0	8,01
Dekubity	<i>N</i> = 14	348,6	14,33
Klinická administrativa	<i>N</i> = 14	3,6	0,15
Klinický výkon	<i>N</i> = 15	30,3	1,25
Dokumentace	<i>N</i> = 14	3,9	0,16
Medikace / i.v. roztoky	<i>N</i> = 15	8,0	0,33
Transfuze / krevní deriváty	<i>N</i> = 15	4,5	0,18
Dieta / výživa	<i>N</i> = 14	1,8	0,07
Medicínální plyny	<i>N</i> = 13	0,0	0,00
Medicínské přístroje / vybavení	<i>N</i> = 15	11,3	0,47
Chování osob	<i>N</i> = 15	116,9	4,83
Nehody a neočekávaná zranění	<i>N</i> = 15	27,5	1,13
Technické problémy	<i>N</i> = 15	24,1	0,99
Zdroje / management organizace	<i>N</i> = 14	7,6	0,32
Neočekávané zhoršení klinického stavu	<i>N</i> = 14	2,4	0,10
Jiné NU	<i>N</i> = 13	3,0	0,12



Srovnání výskytu / HLÁŠENÍ NU mezi PZS za 2. pololetí 2016

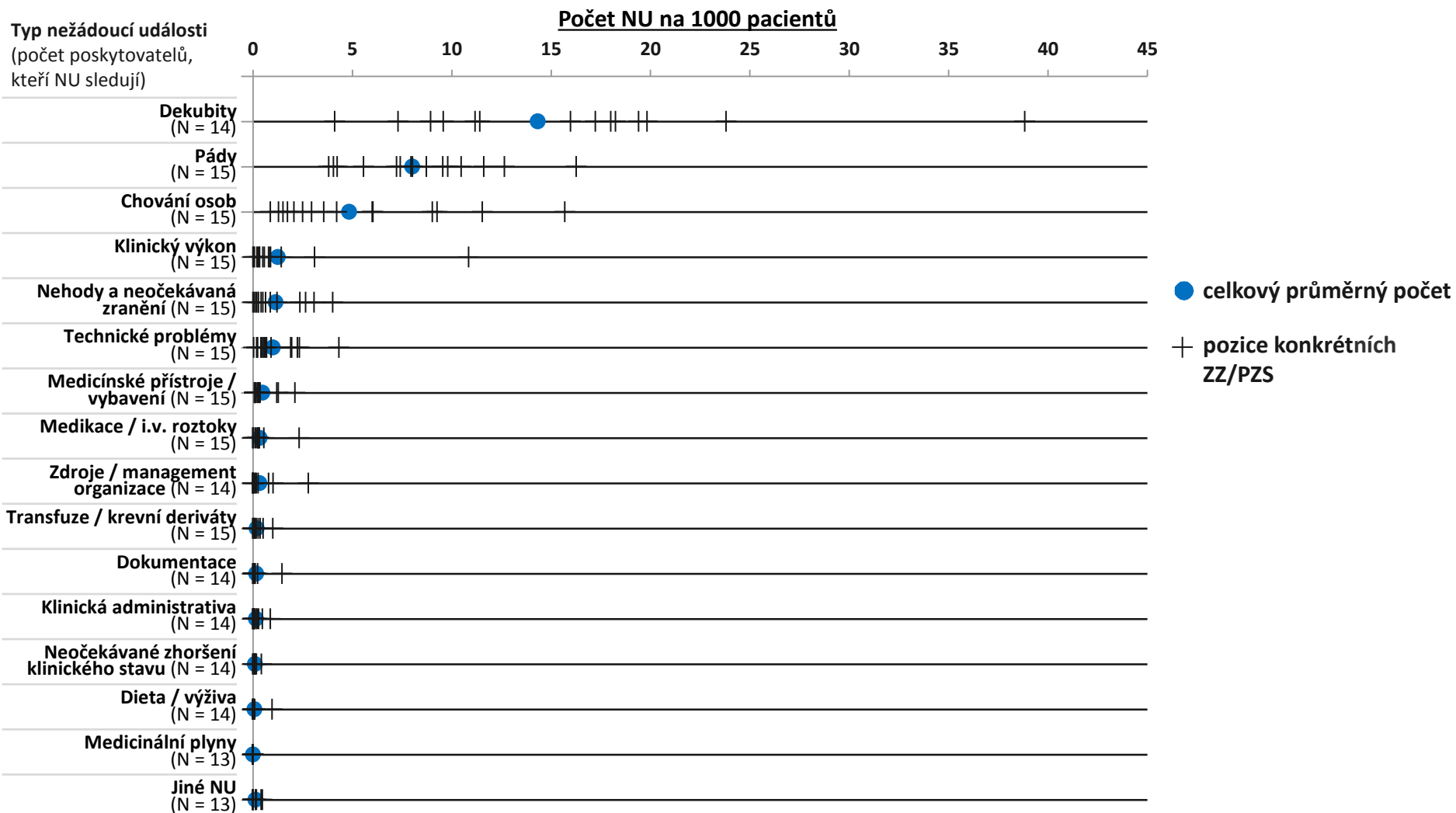
A: fakultní a velké nemocnice akutní péče



Benchmarking - srovnání absolutního počtu hlášených NU v ZZ/PZS+ v dané kategorii PZS, s celkovým průměrným počtem NU na ZZ/PZS ●.

Srovnání výskytu / HLÁŠENÍ NU mezi PZS za 2. pololetí 2016

A: fakultní a velké nemocnice akutní péče



Benchmarking - srovnání relativní četnosti hlášených NU na 1000 pacientů v ZZ/PZS+ v dané kategorii PZS, s celkovým průměrným počtem NU na ZZ/PZS ●.



Evropská unie
Evropský sociální fond
Operační program Zaměstnanost



Shrnutí a závěr

A: fakultní a velké nemocnice akutní péče

- všemi poskytovateli typu A (N = 15; 100 %) jsou sledovány/hlášeny tyto NU: pády, klinický výkon, medikace / i.v. roztoky, transfuze / krevní deriváty, medicínské přístroje / vybavení, chování osob, nehody a neočekávaná zranění a technické problémy.
- nejméně poskytovatelů typu A (N = 13; 87 %) sleduje/hlásí NU medicínské plyny a jiné
- nejčastěji jsou sledovány/hlášeny dekubity, dále pády a chování osob
 - průměrný počet hlášených dekubitů je 14,33 na 1000 pacientů
 - průměrný počet hlášených pádů je 8,01 na 1000 pacientů
 - průměrný počet hlášených chování osob je 4,83 na 1000 pacientů
- nejméně často jsou sledovány/hlášeny NU: medicínské plyny a dieta/výživa
- četnost NU dekubity byla nejvyšší ve srovnání s ostatními kategoriemi ZZ/PZS
- konkrétní informace o pozici daného PZS ve srovnání s ostatními PZS dané kategorie (benchmarking) jsou k dispozici oprávněným osobám

