



Evropská unie  
Evropský sociální fond  
Operační program Zaměstnanost

## *System hlášení nežádoucích událostí*



# Nežádoucí události za 1. pololetí roku 2017

## Jiné NU



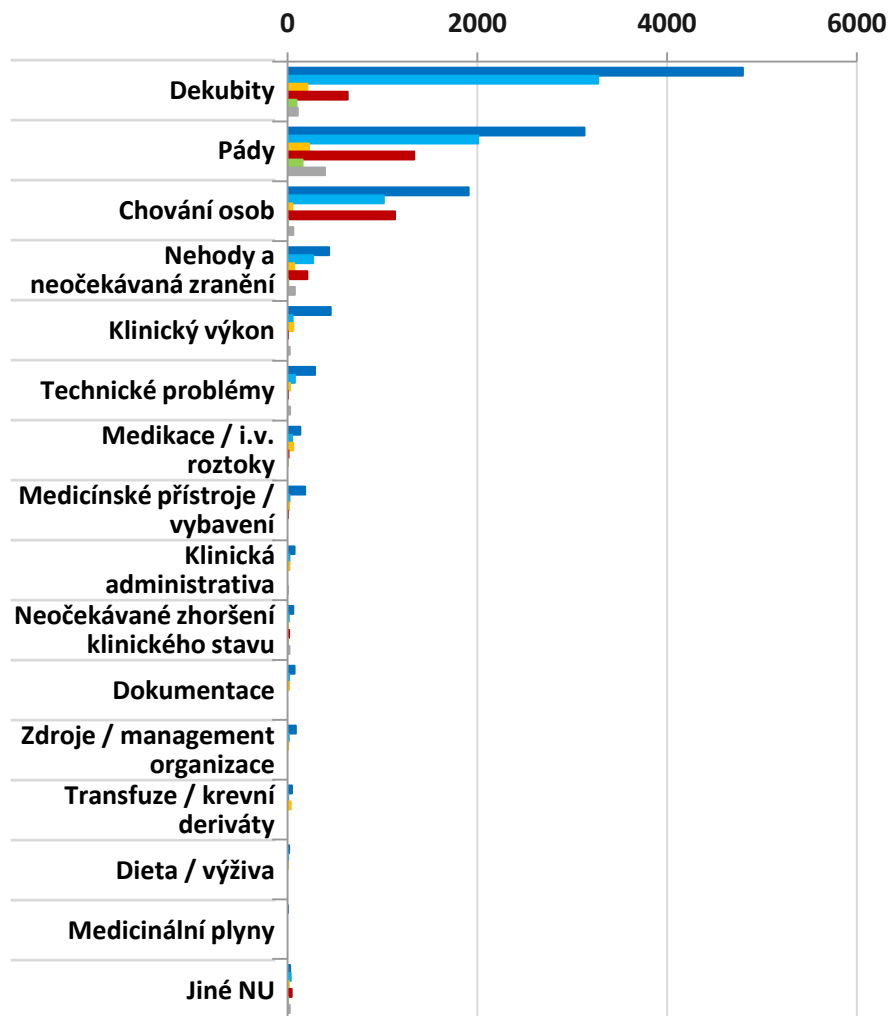
Ústav zdravotnických informací a statistiky České republiky  
*Institute of Health Information and Statistics of the Czech Republic*



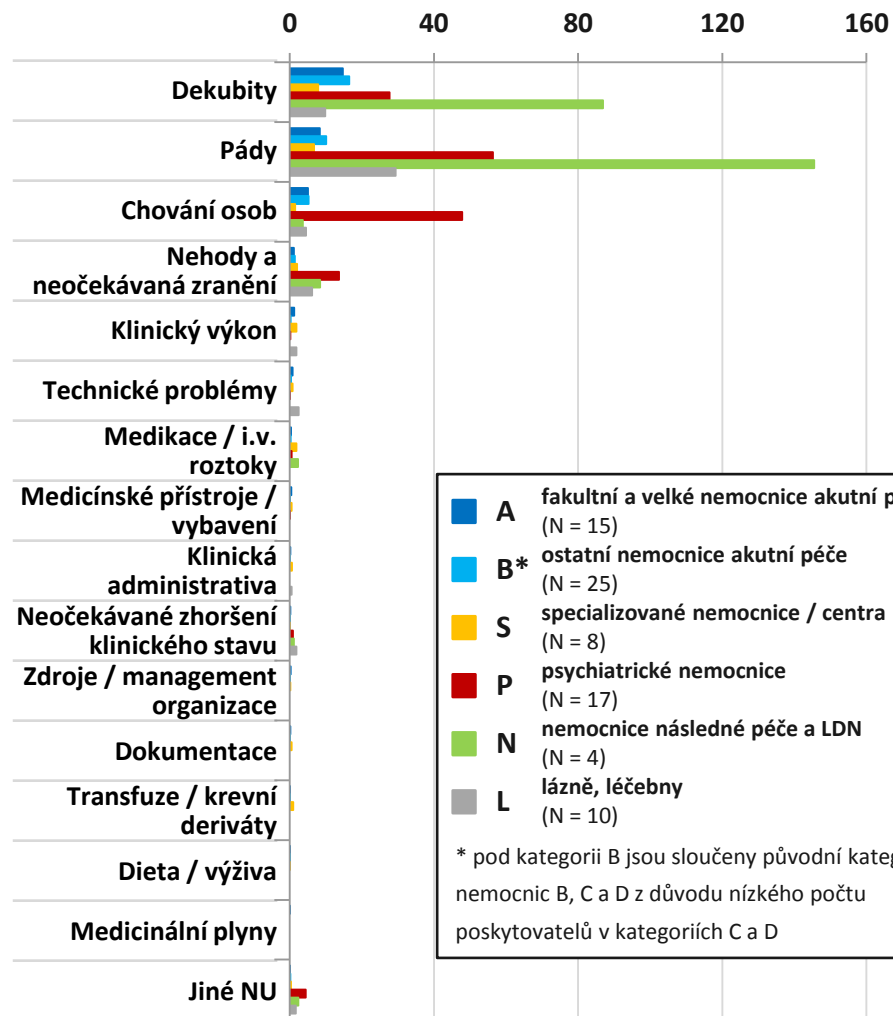
Institut biostatistiky a analýz Masarykovy univerzity  
*Institute of Biostatistics and Analyses of the Masaryk University*

# Srovnání výskytu / HLÁŠENÍ NU podle kategorie PZS za 1. pololetí 2017

## Absolutní počet NU



## Počet NU na 1000 pacientů



<span style="color: blue;">■</span> A	fakultní a velké nemocnice akutní péče (N = 15)
<span style="color: lightblue;">■</span> B*	ostatní nemocnice akutní péče (N = 25)
<span style="color: yellow;">■</span> S	specializované nemocnice / centra (N = 8)
<span style="color: red;">■</span> P	psychiatrické nemocnice (N = 17)
<span style="color: green;">■</span> N	nemocnice následné péče a LDN (N = 4)
<span style="color: grey;">■</span> L	lázně, léčebny (N = 10)

\* pod kategorií B jsou sloučeny původní kategorie nemocnic B, C a D z důvodu nízkého počtu poskytovatelů v kategoriích C a D

Srovnání absolutního počtu NU (graf vlevo) a relativní četnosti NU (graf vpravo) ukazuje význam použití denominátorů a přepočtu NU na tyto denominátory (zde přepočet NU na 1000 pacientů). Rozdíly v četnosti NU mezi kategoriemi ZZ/PZS jsou zřejmé.

# Tabulkový přehled hodnot za 1. pololetí 2017

## Jiné NU

	Počet ZZ/PZS, kteří sledují NU	Počet sledovaných pacientů (denominátor)	Absolutní celkový počet hlášených NU	Průměrný počet NU na ZZ/PZS	Průměrný počet NU na 1000 pacientů
<b>A: fakultní a velké nemocnice akutní péče</b>	13	322 936	28	2,2	0,09
<b>B*: ostatní nemocnice akutní péče</b>	21	180 622	33	1,6	0,18
<b>S: specializované nemocnice / centra</b>	7	33 118	13	1,9	0,39
<b>P: psychiatrické nemocnice</b>	7	10 019	45	6,4	4,49
<b>N: nemocnice následné péče a LDN</b>	2	830	2	1,0	2,41
<b>L: lázně, léčebny</b>	10	13 472	23	2,3	1,71
<b>CELKEM</b>	60	560 997	144	2,4	0,26

\* pod kategorií B jsou sloučeny původní kategorie nemocnic B, C a D z důvodu nízkého počtu poskytovatelů v kategoriích C a D



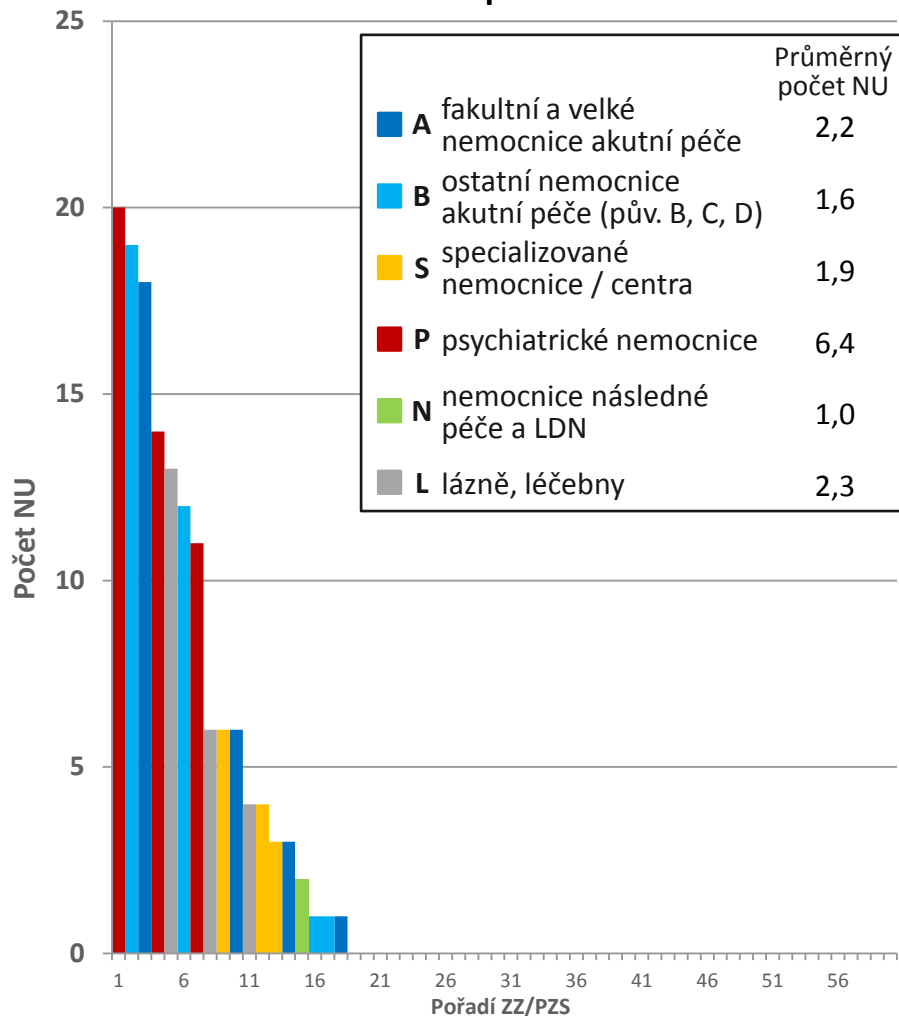
Evropská unie  
Evropský sociální fond  
Operační program Zaměstnanost



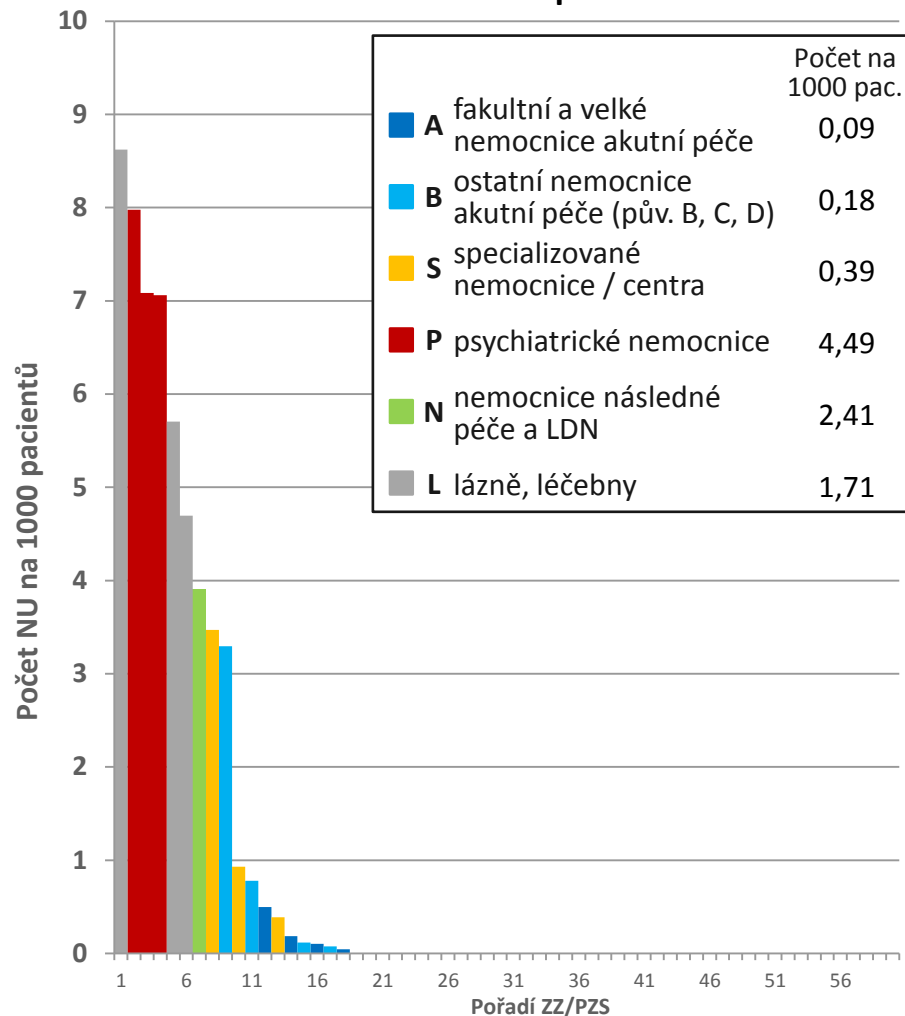
# Srovnání výskytu / HLÁŠENÍ NU podle kategorie PZS za 1. pololetí 2017

## Jiné NU

### Absolutní počet NU



### Počet NU na 1000 pacientů



Počet poskytovatelů, kteří NU sledují: A (N = 13); B (N = 21); S (N = 7); P (N = 7); N (N = 2); L (N = 10); celkem (N = 60).

# Shrnutí a závěr

## NU Jiné

- nežádoucí událost Jiné NU je sledována a hlášena téměř ve všech ZZ/PZS zapojených v SHNU (sleduje a hlásí N = 60; tj. 75,9 %)
- průměrná četnost hlášených NU Jiné na 1000 pacientů se liší dle kategorie PZS užívané v SHNU
  - v kategorii PZS **A** (fakultní a velké nemocnice) je 0,09
  - v kategorii PZS **B** (ostatní nemocnice akutní péče) je 0,18
  - v kategorii PZS **S** (specializované nemocnice a centra) je 0,39
  - v kategorii PZS **P** (psychiatrické nemocnice) je 4,49
  - v kategorii PZS **N** (nemocnice následné péče a LDN) je 2,41
  - v kategorii PZS **L** (lázně a léčebny) je 1,71
- nejvyšší průměrný počet hlášení NU Jiné byl zjištěn u ZZ/PZS typu P (psychiatrické nemocnice)
- nejvyšší průměrná četnost hlášení NU Jiné při přepočtu na 1000 pacientů byla zjištěna u ZZ/PZS typu P (psychiatrické nemocnice)
- celkově bylo nahlášeno 144 NU Jiné (sledováno 560 997 pacientů)

