



Evropská unie
Evropský sociální fond
Operační program Zaměstnanost

System hlášení nežádoucích událostí



Nežádoucí události za 1. pololetí roku 2017

Nehody a neočekávaná zranění



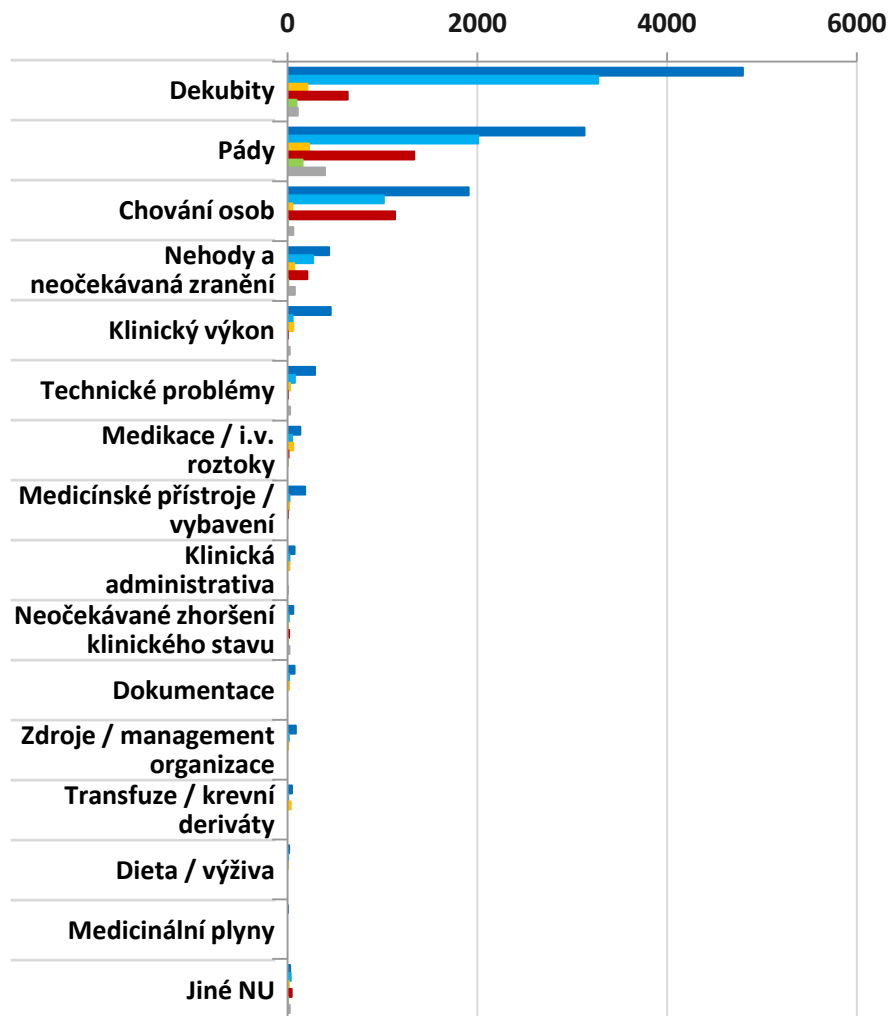
Ústav zdravotnických informací a statistiky České republiky
Institute of Health Information and Statistics of the Czech Republic



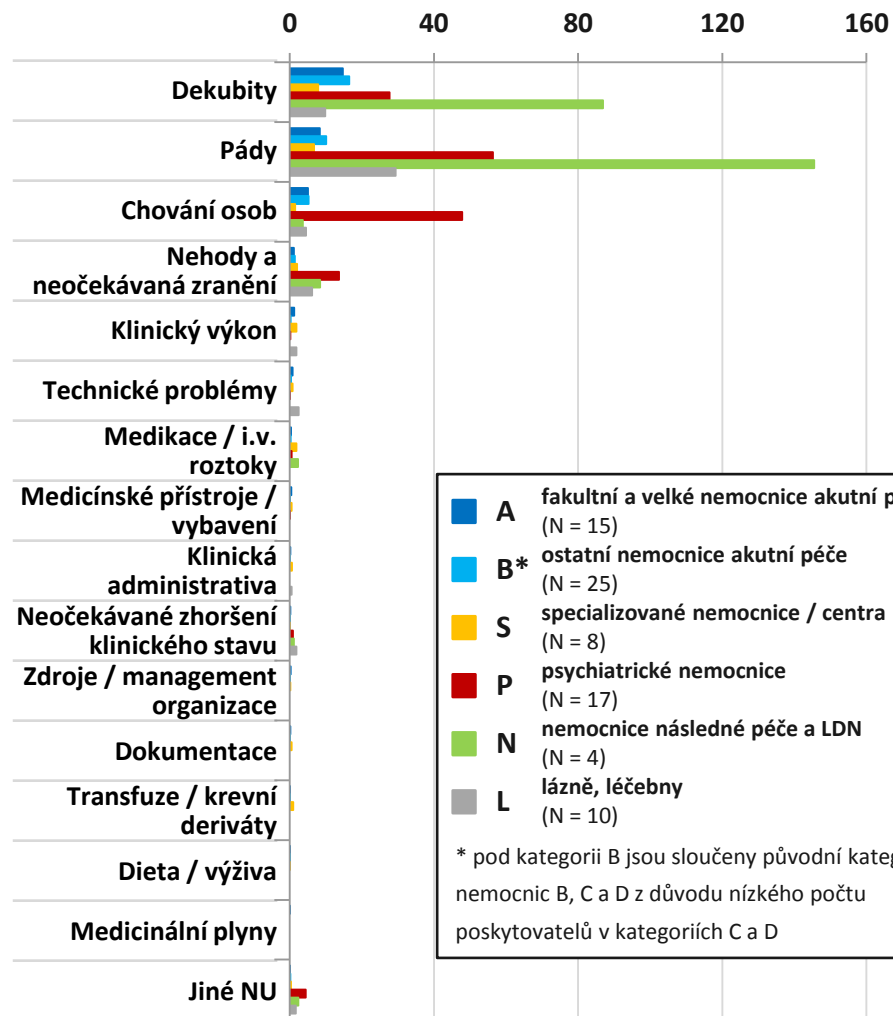
Institut biostatistiky a analýz Masarykovy univerzity
Institute of Biostatistics and Analyses of the Masaryk University

Srovnání výskytu / HLÁŠENÍ NU podle kategorie PZS za 1. pololetí 2017

Absolutní počet NU



Počet NU na 1000 pacientů



- A fakultní a velké nemocnice akutní péče (N = 15)
 - B* ostatní nemocnice akutní péče (N = 25)
 - S specializované nemocnice / centra (N = 8)
 - P psychiatrické nemocnice (N = 17)
 - N nemocnice následné péče a LDN (N = 4)
 - L lázně, léčebny (N = 10)
- * pod kategorií B jsou sloučeny původní kategorie nemocnic B, C a D z důvodu nízkého počtu poskytovatelů v kategoriích C a D

Srovnání absolutního počtu NU (graf vlevo) a relativní četnosti NU (graf vpravo) ukazuje význam použití denominátorů a přepočtu NU na tyto denominátory (zde přepočet NU na 1000 pacientů). Rozdíly v četnosti NU mezi kategoriemi ZZ/PZS jsou zřejmé.

Tabulkový přehled hodnot za 1. pololetí 2017

Nehody a neočekávaná zranění

	Počet ZZ/PZS, kteří sledují NU	Počet sledovaných pacientů (denominátor)	Absolutní celkový počet hlášených NU	Průměrný počet NU na ZZ/PZS	Průměrný počet NU na 1000 pacientů
A: fakultní a velké nemocnice akutní péče	15	375 336	438	29,2	1,17
B*: ostatní nemocnice akutní péče	23	192 259	269	11,7	1,40
S: specializované nemocnice / centra	8	33 650	70	8,8	2,08
P: psychiatrické nemocnice	12	15 396	210	17,5	13,64
N: nemocnice následné péče a LDN	2	830	7	3,5	8,43
L: lázně, léčebny	9	12 776	79	8,8	6,18
CELKEM	69	630 247	1 073	15,6	1,70

* pod kategorií B jsou sloučeny původní kategorie nemocnic B, C a D z důvodu nízkého počtu poskytovatelů v kategoriích C a D

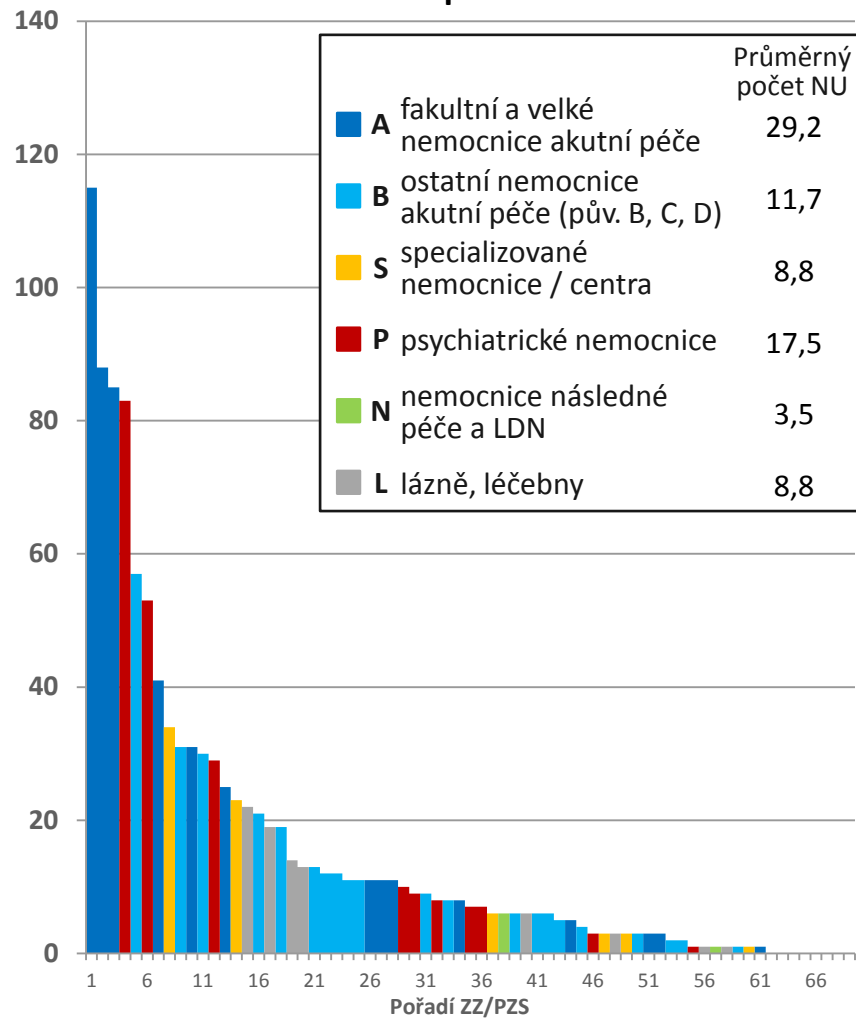


Evropská unie
Evropský sociální fond
Operační program Zaměstnanost

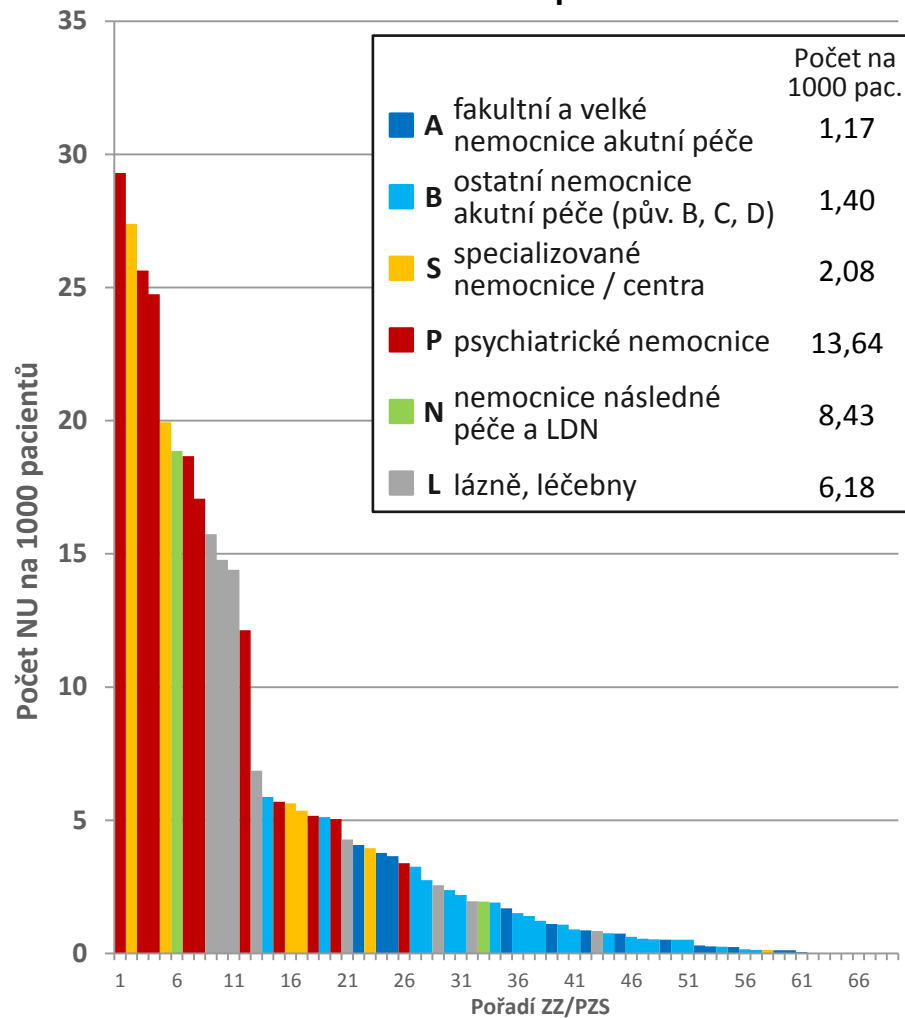


Nehody a neočekávaná zranění

Absolutní počet NU



Počet NU na 1000 pacientů



Počet poskytovatelů, kteří NU sledují: A (N = 15); B (N = 23); S (N = 8); P (N = 12); N (N = 2); L (N = 9); celkem (N = 69).

Shrnutí a závěr

NU Nehody a neočekávaná zranění

- nežádoucí událost Nehody a neočekávaná zranění je sledována a hlášena téměř ve všech ZZ/PZS zapojených v SHNU (sleduje a hlásí N = 69; tj. 87,3 %)
- průměrná četnost hlášených NU Nehody a neočekávaná zranění na 1000 pacientů se liší dle kategorie PZS užívané v SHNU
 - v kategorii PZS **A** (fakultní a velké nemocnice) je 1,17
 - v kategorii PZS **B** (ostatní nemocnice akutní péče) je 1,40
 - v kategorii PZS **S** (specializované nemocnice a centra) je 2,08
 - v kategorii PZS **P** (psychiatrické nemocnice) je 13,64
 - v kategorii PZS **N** (nemocnice následné péče a LDN) je 8,43
 - v kategorii PZS **L** (lázně a léčebny) je 6,18
- nejvyšší průměrný počet hlášení NU Nehody a neočekávaná zranění byl zjištěn u ZZ/PZS typu A (fakultní a velké nemocnice)
- nejvyšší průměrná četnost hlášení NU Nehody a neočekávaná zranění při přepočtu na 1000 pacientů byla zjištěna u ZZ/PZS typu P (psychiatrické nemocnice)
- celkově bylo nahlášeno 1 073 NU Nehody a neočekávaná zranění (sledováno 630 247 pacientů)

