



Evropská unie
Evropský sociální fond
Operační program Zaměstnanost

Systém hlášení nežádoucích událostí



Nežádoucí události za 1. pololetí roku 2017

Technické problémy



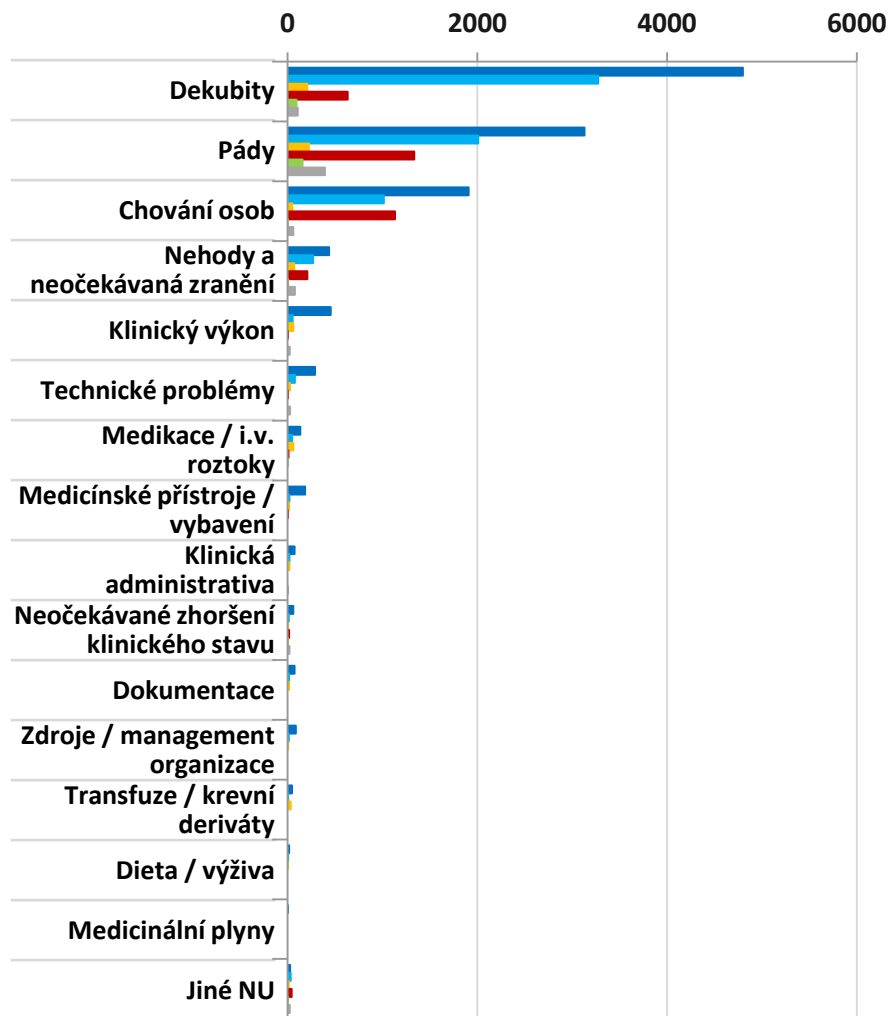
Ústav zdravotnických informací a statistiky České republiky
Institute of Health Information and Statistics of the Czech Republic



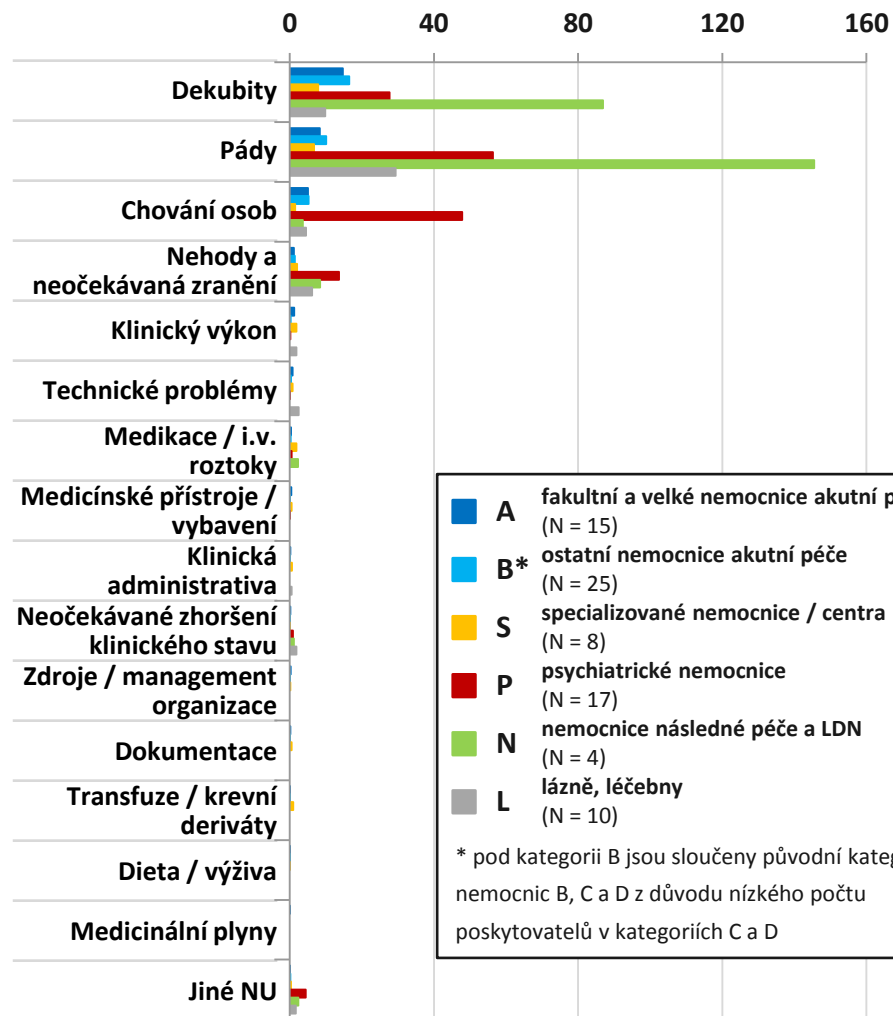
Institut biostatistiky a analýz Masarykovy univerzity
Institute of Biostatistics and Analyses of the Masaryk University

Srovnání výskytu / HLÁŠENÍ NU podle kategorie PZS za 1. pololetí 2017

Absolutní počet NU



Počet NU na 1000 pacientů



- **A** fakultní a velké nemocnice akutní péče (N = 15)
 - **B*** ostatní nemocnice akutní péče (N = 25)
 - **S** specializované nemocnice / centra (N = 8)
 - **P** psychiatrické nemocnice (N = 17)
 - **N** nemocnice následné péče a LDN (N = 4)
 - **L** lázně, léčebny (N = 10)
- * pod kategorií B jsou sloučeny původní kategorie nemocnic B, C a D z důvodu nízkého počtu poskytovatelů v kategoriích C a D

Srovnání absolutního počtu NU (graf vlevo) a relativní četnosti NU (graf vpravo) ukazuje význam použití denominátorů a přepočtu NU na tyto denominátory (zde přepočet NU na 1000 pacientů). Rozdíly v četnosti NU mezi kategoriemi ZZ/PZS jsou zřejmé.

Tabulkový přehled hodnot za 1. pololetí 2017

Technické problémy

	Počet ZZ/PZS, kteří sledují NU	Počet sledovaných pacientů (denominátor)	Absolutní celkový počet hlášených NU	Průměrný počet NU na ZZ/PZS	Průměrný počet NU na 1000 pacientů
A: fakultní a velké nemocnice akutní péče	15	375 336	290	19,3	0,77
B*: ostatní nemocnice akutní péče	23	192 259	77	3,3	0,40
S: specializované nemocnice / centra	7	33 118	28	4,0	0,85
P: psychiatrické nemocnice	7	9 822	1	0,1	0,10
N: nemocnice následné péče a LDN	2	830	0	0,0	0,00
L: lázně, léčebny	8	11 406	28	3,5	2,45
CELKEM	62	622 771	424	6,8	0,68

* pod kategorií B jsou sloučeny původní kategorie nemocnic B, C a D z důvodu nízkého počtu poskytovatelů v kategoriích C a D



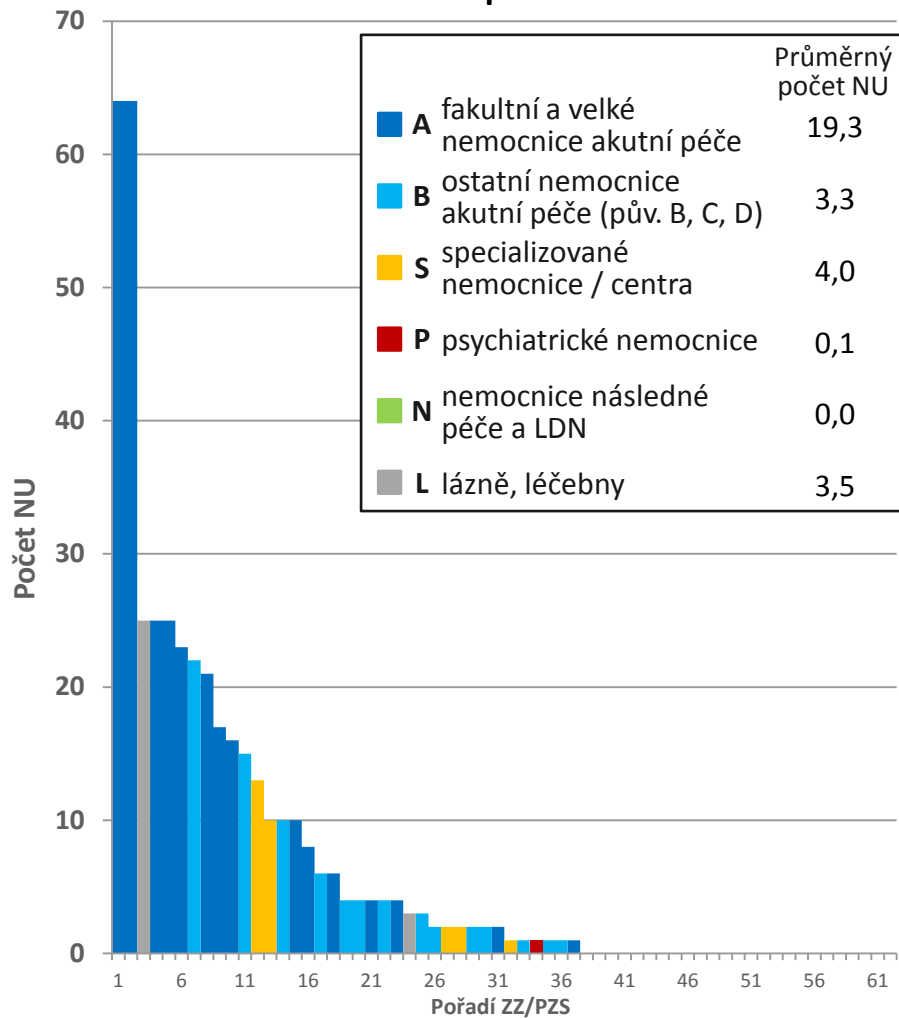
Evropská unie
Evropský sociální fond
Operační program Zaměstnanost



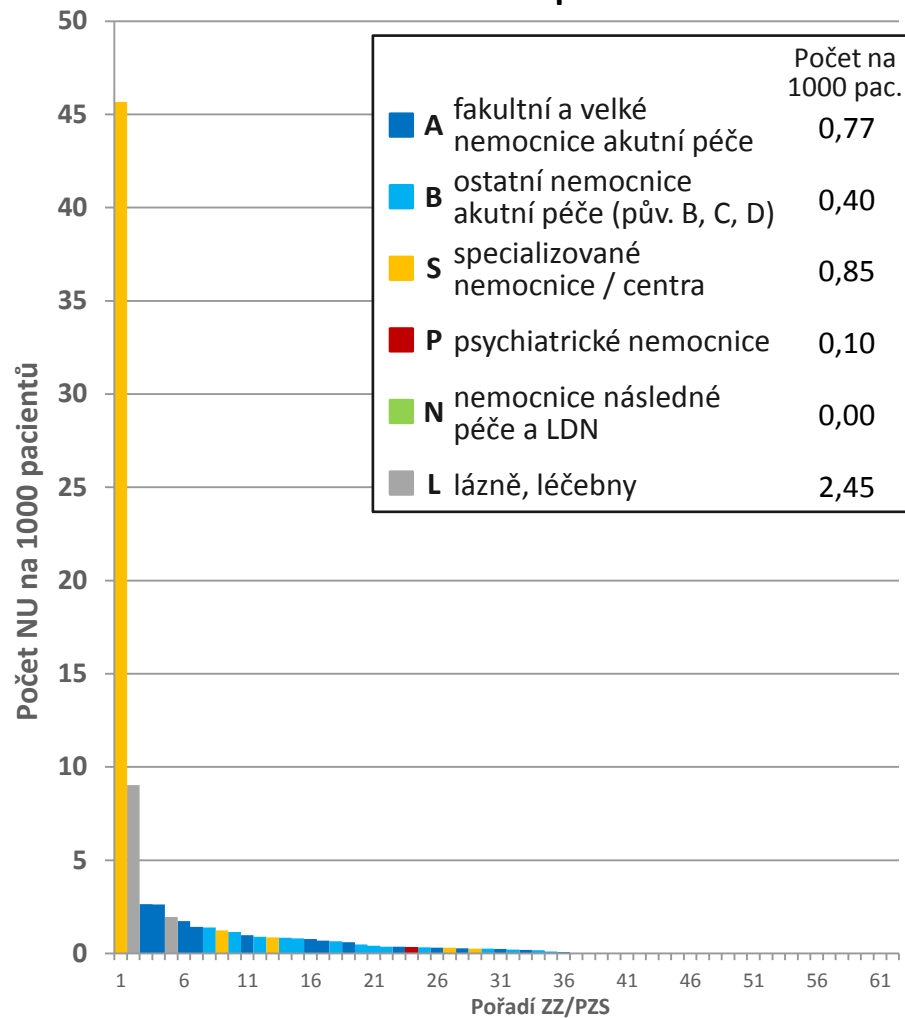
Srovnání výskytu / HLÁŠENÍ NU podle kategorie PZS za 1. pololetí 2017

Technické problémy

Absolutní počet NU



Počet NU na 1000 pacientů



Počet poskytovatelů, kteří NU sledují: A (N = 15); B (N = 23); S (N = 7); P (N = 7); N (N = 2); L (N = 8); celkem (N = 62).

Shrnutí a závěr

NU Technické problémy

- nežádoucí událost Technické problémy je sledována a hlášena téměř ve všech ZZ/PZS zapojených v SHNU (sleduje a hlásí N = 62; tj. 78,5 %)
- průměrná četnost hlášených NU Technické problémy na 1000 pacientů se liší dle kategorie PZS užívané v SHNU
 - v kategorii PZS **A** (fakultní a velké nemocnice) je 0,77
 - v kategorii PZS **B** (ostatní nemocnice akutní péče) je 0,40
 - v kategorii PZS **S** (specializované nemocnice a centra) je 0,85
 - v kategorii PZS **P** (psychiatrické nemocnice) je 0,10
 - v kategorii PZS **N** (nemocnice následné péče a LDN) je 0,00
 - v kategorii PZS **L** (lázně a léčebny) je 2,45
- nejvyšší průměrný počet hlášení NU Technické problémy byl zjištěn u ZZ/PZS typu A (fakultní a velké nemocnice)
- nejvyšší průměrná četnost hlášení NU Technické problémy při přepočtu na 1000 pacientů byla zjištěna u ZZ/PZS typu L (lázně a léčebny)
- celkově bylo nahlášeno 424 NU Technické problémy (sledováno 622 771 pacientů)

