



Evropská unie
Evropský sociální fond
Operační program Zaměstnanost

Systém hlášení nežádoucích událostí



Nežádoucí události za 1. pololetí roku 2017

Kategorie PZS:

A – fakultní a velké nemocnice akutní péče



Ústav zdravotnických informací a statistiky České republiky
Institute of Health Information and Statistics of the Czech Republic



Institut biostatistiky a analýz Masarykovy univerzity
Institute of Biostatistics and Analyses of the Masaryk University

A: fakultní a velké nemocnice akutní péče

Počet poskytovatelů / zařízení, kteří NU sledují

<i>Sledované nežádoucí události:</i>	N = 1 (10 NU)	N = 1 (14 NU)	N = 2 (15 NU)	N = 11 (16 NU)	Celkem
Pády	1	1	2	11	15
Dekubity	1	1	0	11	13
Klinická administrativa	0	1	2	11	14
Klinický výkon	1	1	2	11	15
Dokumentace	1	1	2	11	15
Medikace / i.v. roztoky	1	1	2	11	15
Transfuze / krevní deriváty	1	1	2	11	15
Dieta / výživa	0	1	2	11	14
Medicínální plyny	0	0	2	11	13
Medicínské přístroje / vybavení	1	1	2	11	15
Chování osob	1	1	2	11	15
Nehody a neočekávaná zranění	1	1	2	11	15
Technické problémy	1	1	2	11	15
Zdroje / management organizace	0	1	2	11	14
Neočekávané zhoršení klinického stavu	0	1	2	11	14
Jiné NU	0	0	2	11	13

Všechny NU sleduje celkem 11 poskytovatelů z 15, všemi poskytovateli jsou sledovány tyto NU: pády, klinický výkon, dokumentace, medikace / i.v. roztoky, transfuze / krevní deriváty, medicínské přístroje / vybavení, chování osob, nehody a neočekávaná zranění a technické problémy.

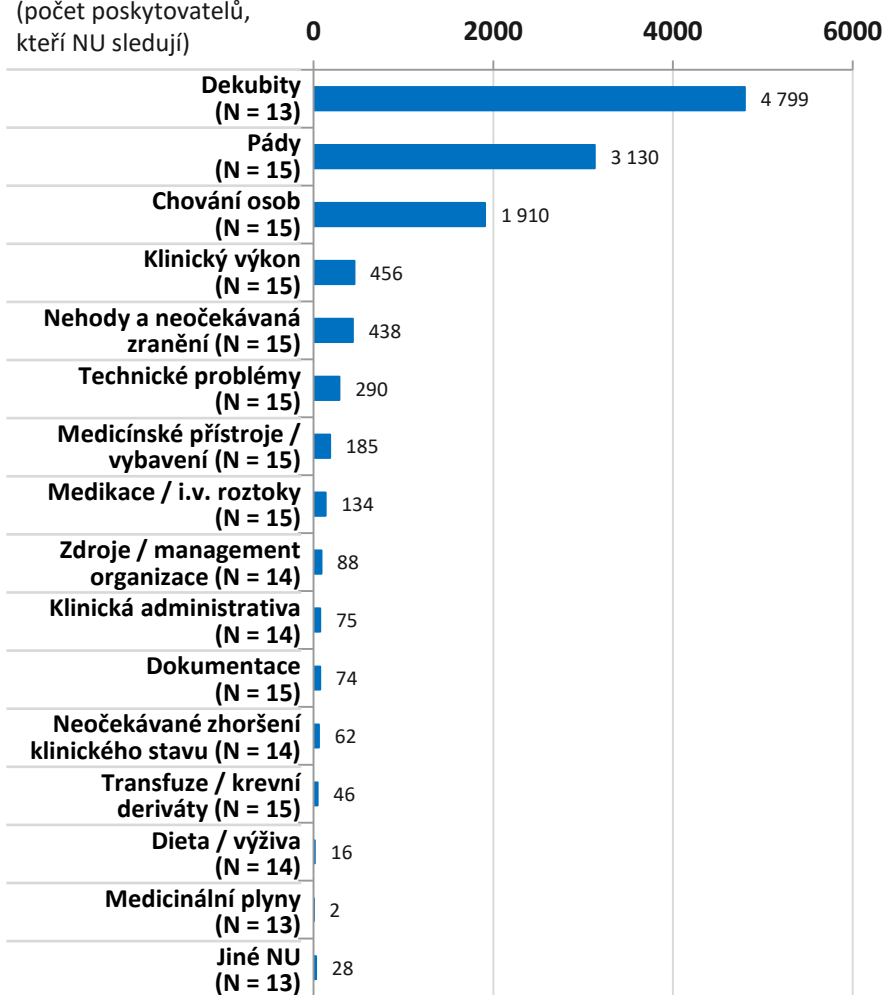


Srovnání výskytu / HLÁŠENÍ NU podle kategorie PZS za 1. pololetí 2017

A: fakultní a velké nemocnice akutní péče

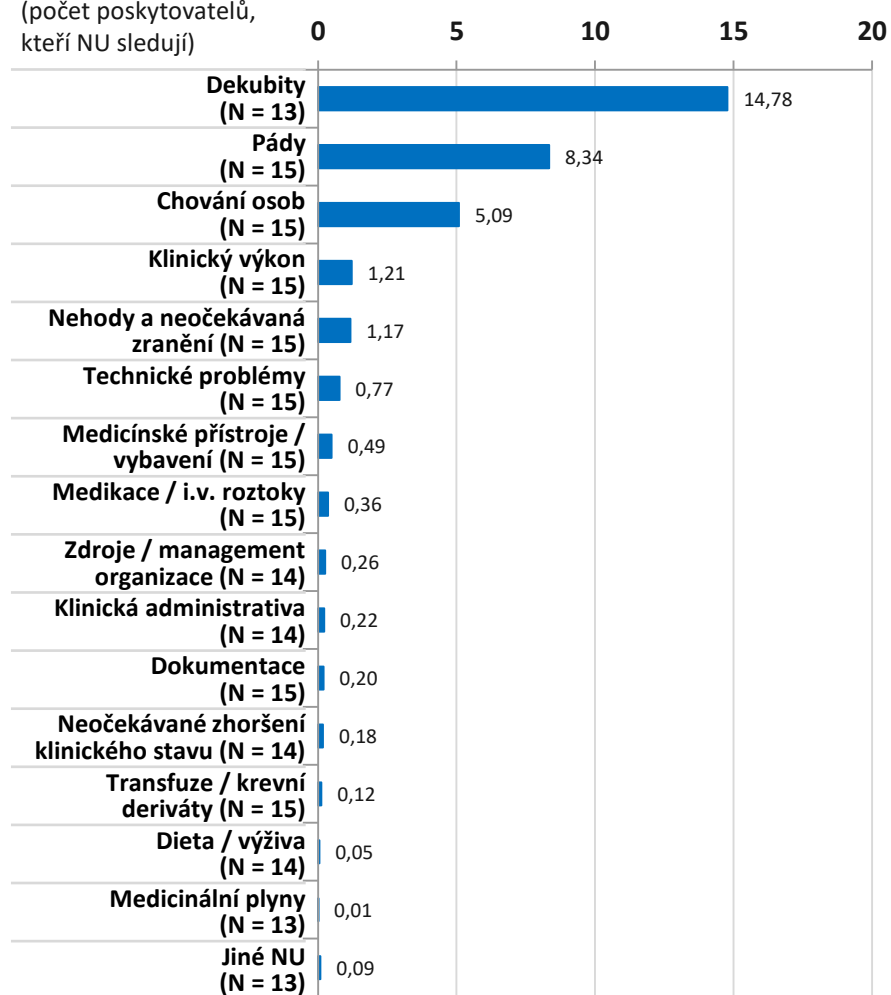
Typ nežádoucí události
(počet poskytovatelů,
kteří NU sledují)

Absolutní počet NU



Typ nežádoucí události
(počet poskytovatelů,
kteří NU sledují)

Počet NU na 1000 pacientů



Nejčastějšími hlášenými NU v kategorii „fakultní a velké nemocnice akutní péče“ byly dekubity, dále pády a chování osob.

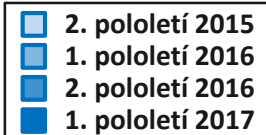


Evropská unie
Evropský sociální fond
Operační program Zaměstnanost



Srovnání výskytu / HLÁŠENÍ NU podle kategorie PZS

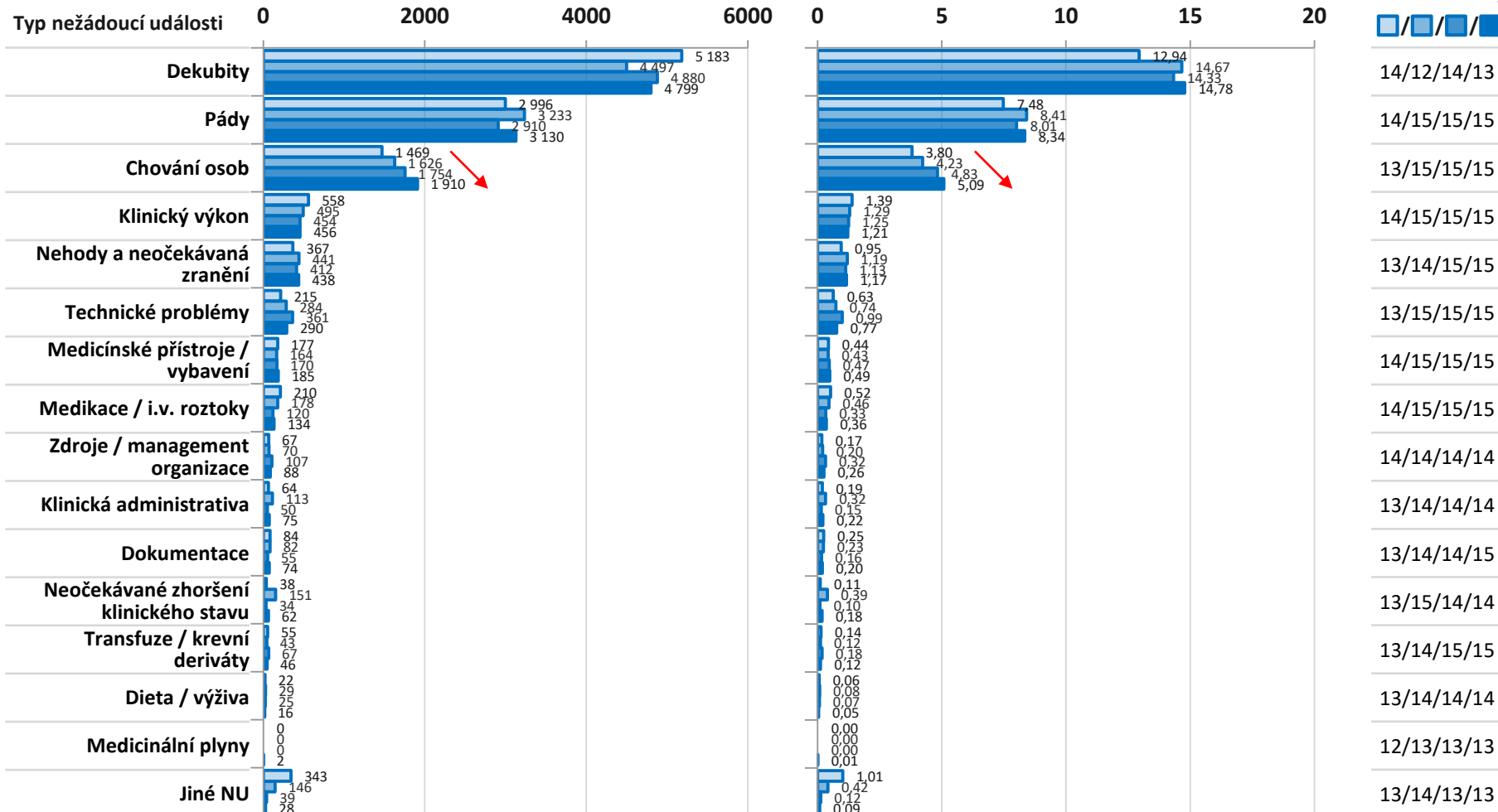
A: fakultní a velké nemocnice akutní péče



Absolutní počet NU

Počet NU na 1000 pacientů

Počet poskytovatelů, kteří NU sledují



Nejčastějšími hlášenými NU v kategorii „fakultní a velké nemocnice akutní péče“ byly dekubity, dále pády a chování osob. U NU chování osob lze pozorovat rostoucí trend. Možnosti srovnání období jsou limitovány změnami v metodice sledování NU a změnami v rozdělení sledovaných ZZ/PZS do kategorií.

Tabulkový přehled hodnot za 1. pololetí 2017

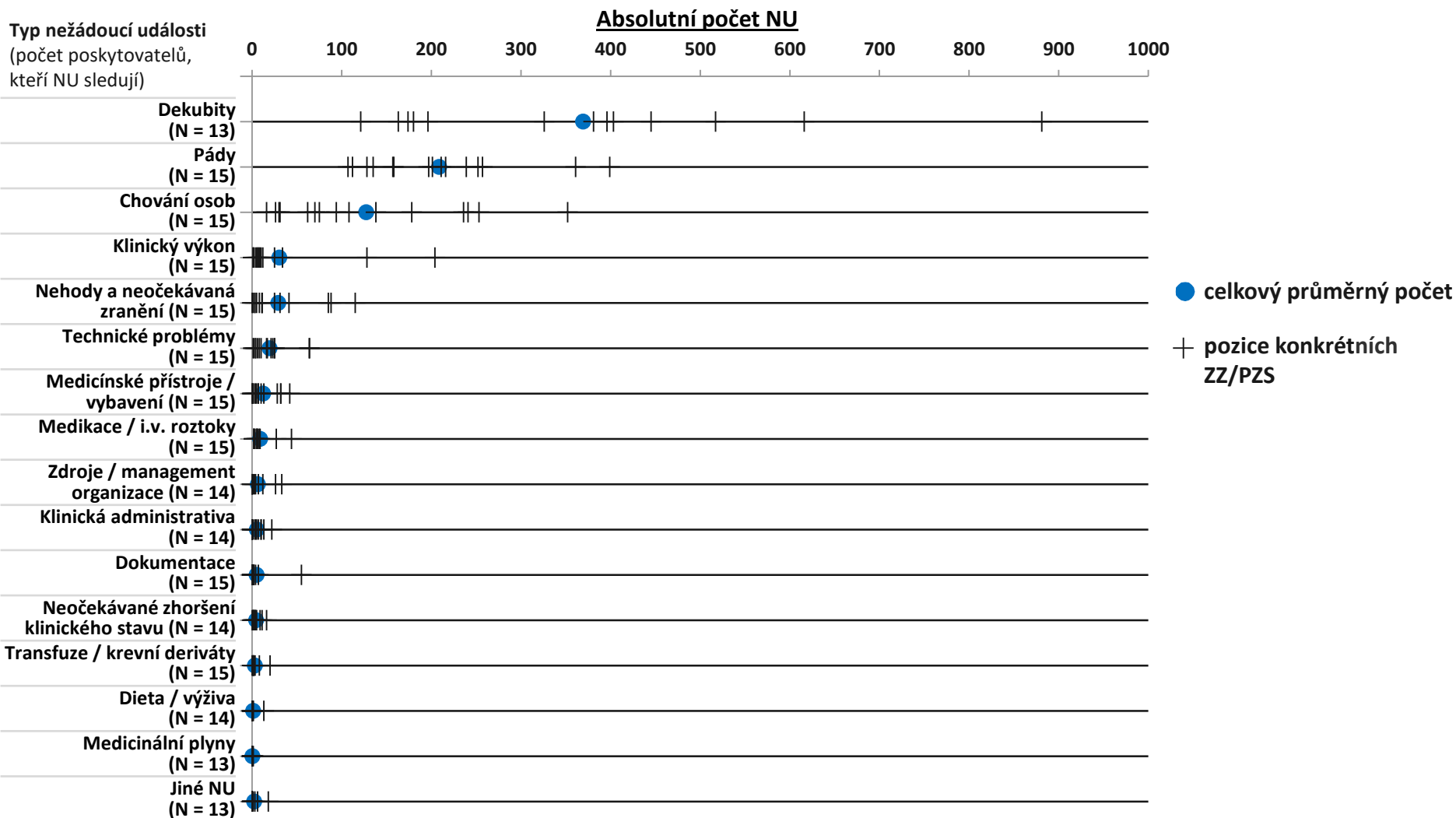
A: fakultní a velké nemocnice akutní péče

	Střední hodnota za kategorii PZS		
	Počet ZZ/PZS, kteří sledují	Průměrný počet NU na ZZ / PZS	Průměrný počet NU na 1000 pacientů
Pády	<i>N</i> = 15	208,7	8,34
Dekubity	<i>N</i> = 13	369,2	14,78
Klinická administrativa	<i>N</i> = 14	5,4	0,22
Klinický výkon	<i>N</i> = 15	30,4	1,21
Dokumentace	<i>N</i> = 15	4,9	0,20
Medikace / i.v. roztoky	<i>N</i> = 15	8,9	0,36
Transfuze / krevní deriváty	<i>N</i> = 15	3,1	0,12
Dieta / výživa	<i>N</i> = 14	1,1	0,05
Medicinální plyny	<i>N</i> = 13	0,2	0,01
Medicínské přístroje / vybavení	<i>N</i> = 15	12,3	0,49
Chování osob	<i>N</i> = 15	127,3	5,09
Nehody a neočekávaná zranění	<i>N</i> = 15	29,2	1,17
Technické problémy	<i>N</i> = 15	19,3	0,77
Zdroje / management organizace	<i>N</i> = 14	6,3	0,26
Neočekávané zhoršení klinického stavu	<i>N</i> = 14	4,4	0,18
Jiné NU	<i>N</i> = 13	2,2	0,09



Srovnání výskytu / HLÁŠENÍ NU mezi PZS za 1. pololetí 2017

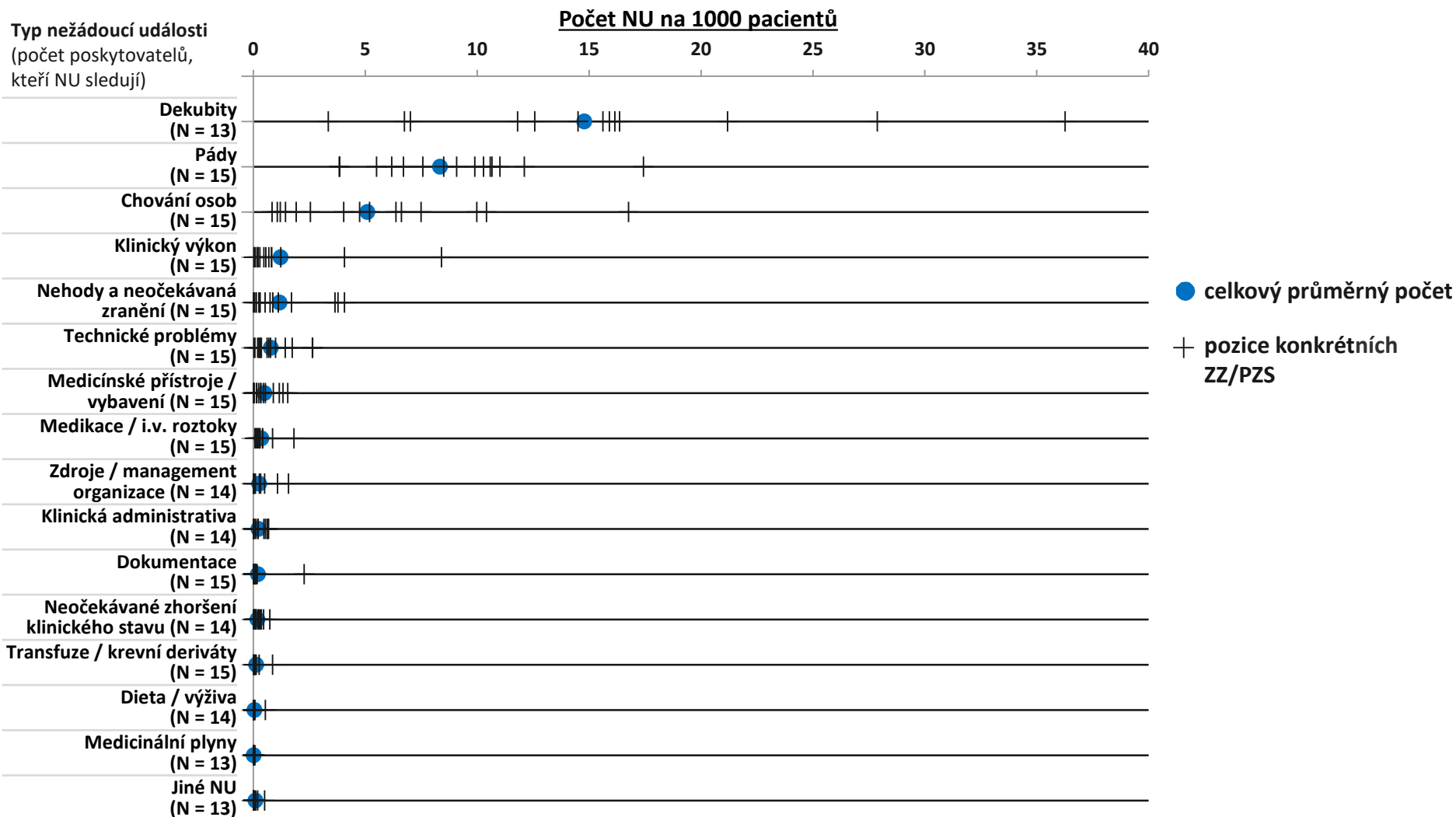
A: fakultní a velké nemocnice akutní péče



Benchmarking - srovnání absolutního počtu hlášených NU v ZZ/PZS+ v dané kategorii PZS, s celkovým průměrným počtem NU na ZZ/PZS ●.

Srovnání výskytu / HLÁŠENÍ NU mezi PZS za 1. pololetí 2017

A: fakultní a velké nemocnice akutní péče



Benchmarking - srovnání relativní četnosti hlášených NU na 1000 pacientů v ZZ/PZS+ v dané kategorii PZS, s celkovým průměrným počtem NU na ZZ/PZS ●.

Shrnutí a závěr

A: fakultní a velké nemocnice akutní péče

- všemi poskytovateli typu A (N = 15; 100 %) jsou sledovány/hlášeny tyto NU: pády, klinický výkon, dokumentace, medikace / i.v. roztoky, transfuze / krevní deriváty, medicínské přístroje / vybavení, chování osob, nehody a neočekávaná zranění a technické problémy.
- nejméně sledovanými NU poskytovateli typu A (N = 2; 13 %) jsou medicínské plyny a jiné
- nejčastěji jsou sledovány/hlášeny dekubity, pády a chování osob
 - průměrný počet hlášených dekubitů je 14,78 na 1000 pacientů
 - průměrný počet hlášených pádů je 8,34 na 1000 pacientů
 - průměrný počet hlášených chování osob je 5,09 na 1000 pacientů
- nejméně často jsou hlášeny NU: medicínské plyny, dieta/výživa a jiné
- četnost NU dekubity byla nejvyšší ve srovnání s ostatními kategoriemi ZZ/PZS
- konkrétní informace o pozici daného PZS ve srovnání s ostatními PZS dané kategorie (benchmarking) jsou k dispozici oprávněným osobám

