



Evropská unie  
Evropský sociální fond  
Operační program Zaměstnanost

## *Systém hlášení nežádoucích událostí*



# Nežádoucí události za 1. pololetí roku 2017

## Kategorie PZS:

# B\* – ostatní nemocnice akutní péče

\* pod kategorií B jsou sloučeny původní kategorie nemocnic B, C a D z důvodu nízkého počtu poskytovatelů v kategoriích C a D



Ústav zdravotnických informací a statistiky České republiky  
Institute of Health Information and Statistics of the Czech Republic



Institut biostatistiky a analýz Masarykovy univerzity  
Institute of Biostatistics and Analyses of the Masaryk University

## Počet poskytovatelů / zařízení, kteří NU sledují

<i>Sledované nežádoucí události:</i>	N = 1 (2 NU)	N = 1 (3 NU)	N = 1 (11 NU)	N = 1 (12 NU)	N = 1 (15 NU)	N = 20 (16 NU)	Celkem
<b>Pády</b>	1	1	1	1	1	20	<b>25</b>
<b>Dekubity</b>	1	1	1	1	1	20	<b>25</b>
<b>Klinická administrativa</b>	0	0	0	0	1	20	<b>21</b>
<b>Klinický výkon</b>	0	0	0	1	1	20	<b>22</b>
<b>Dokumentace</b>	0	0	0	1	1	20	<b>22</b>
<b>Medikace / i.v. roztoky</b>	0	0	1	1	1	20	<b>23</b>
<b>Transfuze / krevní deriváty</b>	0	0	1	1	1	20	<b>23</b>
<b>Dieta / výživa</b>	0	0	1	0	1	20	<b>22</b>
<b>Medicínální plyny</b>	0	0	1	0	1	20	<b>22</b>
<b>Medicínské přístroje / vybavení</b>	0	0	1	1	1	20	<b>23</b>
<b>Chování osob</b>	0	1	1	1	1	20	<b>24</b>
<b>Nehody a neočekávaná zranění</b>	0	0	1	1	1	20	<b>23</b>
<b>Technické problémy</b>	0	0	1	1	1	20	<b>23</b>
<b>Zdroje / management organizace</b>	0	0	0	0	1	20	<b>21</b>
<b>Neočekávané zhoršení klinického stavu</b>	0	0	1	1	1	20	<b>23</b>
<b>Jiné NU</b>	0	0	0	1	0	20	<b>21</b>

Všechny NU sleduje celkem 20 poskytovatelů z 25, všemi poskytovateli jsou sledovány tyto NU: pády, dekubity.

# Srovnání výskytu / HLÁŠENÍ NU podle kategorie PZS za 1. pololetí 2017

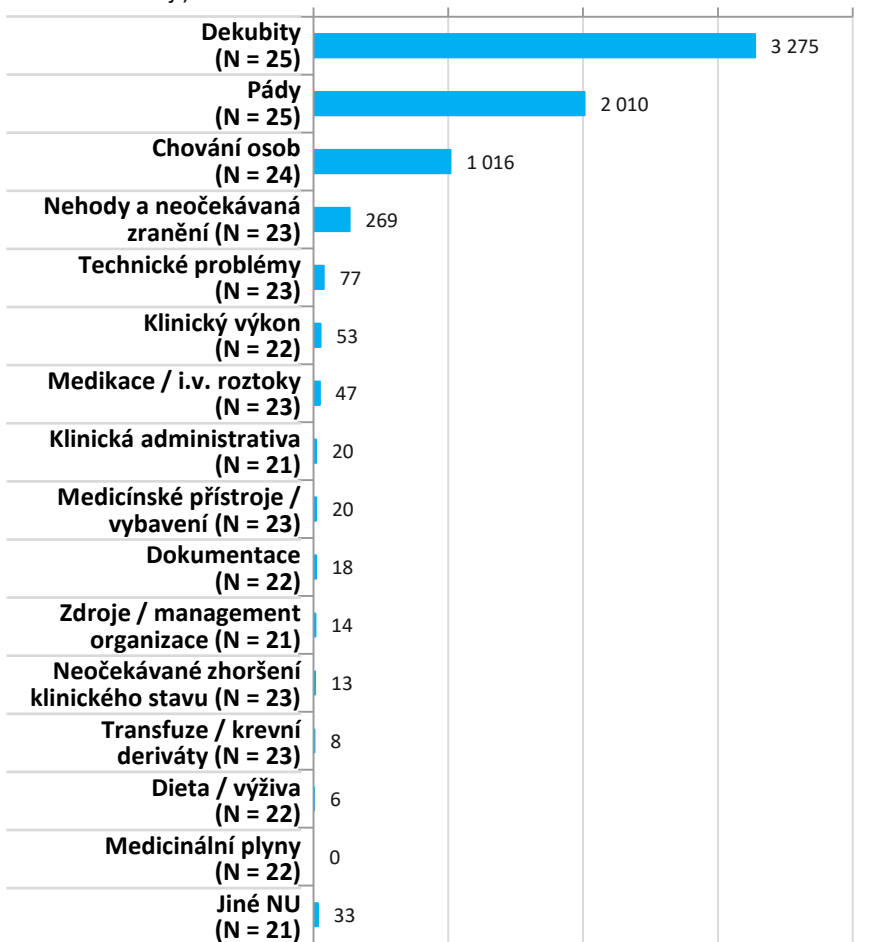
## B\*: ostatní nemocnice akutní péče

\* pod kategorií B jsou sloučeny původní kategorie nemocnic B, C a D z důvodu nízkého počtu poskytovatelů v kategoriích C a D

Typ nežádoucí události  
(počet poskytovatelů,  
kteří NU sledují)

### Absolutní počet NU

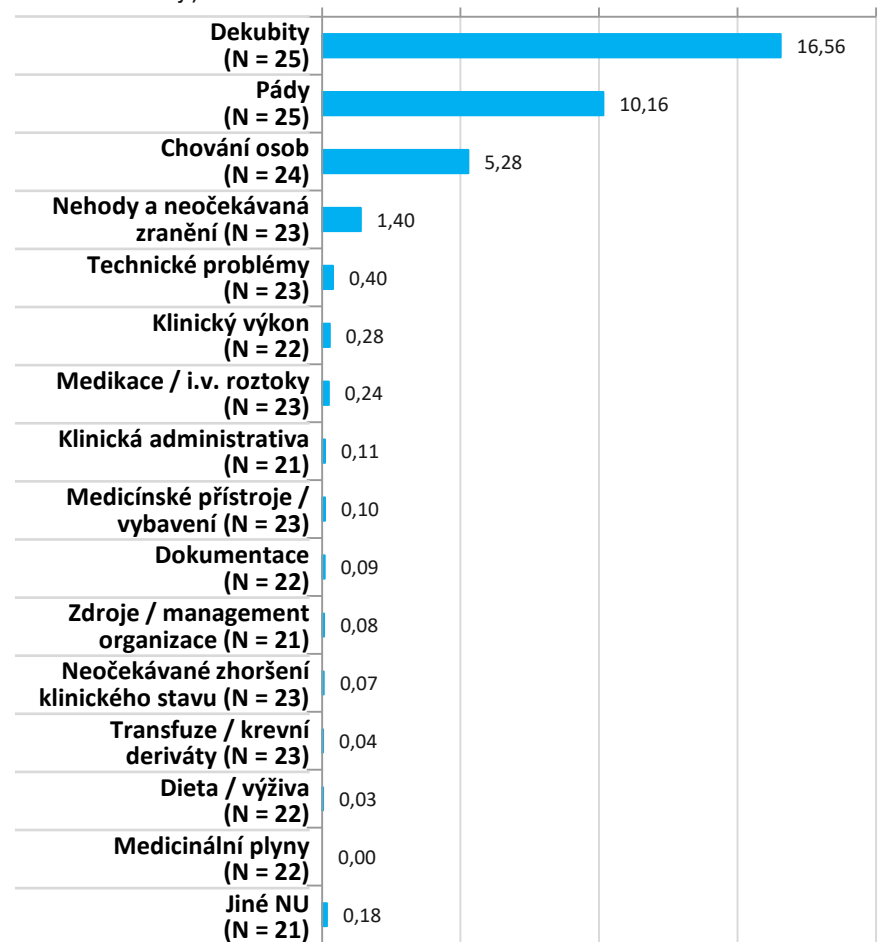
0 1000 2000 3000 4000



Typ nežádoucí události  
(počet poskytovatelů,  
kteří NU sledují)

### Počet NU na 1000 pacientů

0 5 10 15 20



Nejčastějšími hlášenými NU v kategorii „ostatní nemocnice akutní péče“ byly dekubity, dále pády a chování osob.



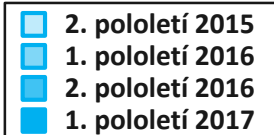
Evropská unie  
Evropský sociální fond  
Operační program Zaměstnanost



# Srovnání výskytu / HLÁŠENÍ NU podle kategorie PZS

## B\*: ostatní nemocnice akutní péče

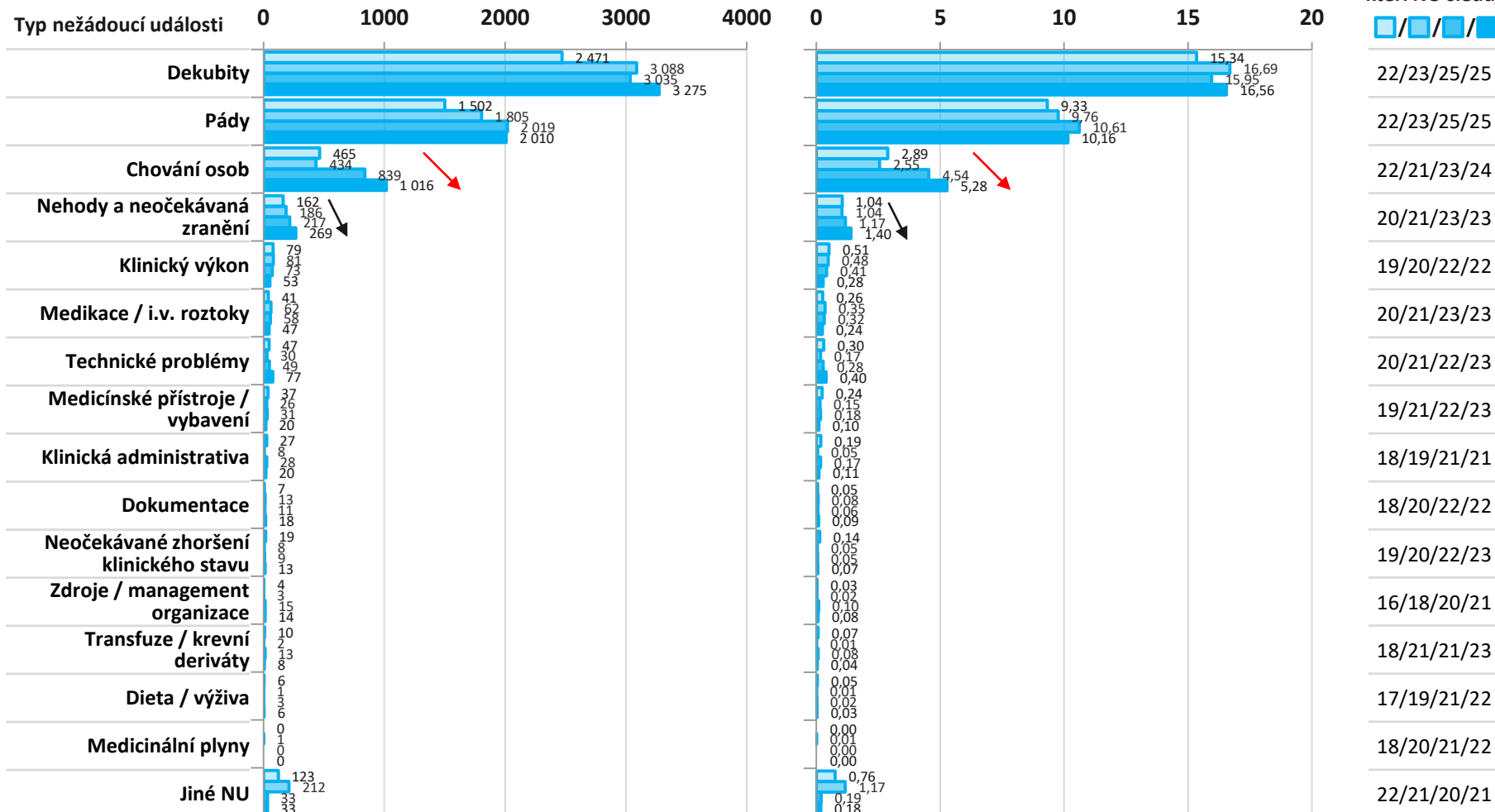
\* pod kategorií B jsou sloučeny původní kategorie nemocnic B, C a D z důvodu nízkého počtu poskytovatelů v kategoriích C a D



Absolutní počet NU

Počet NU na 1000 pacientů

Počet poskytovatelů, kteří NU sledují



Nejčastějšími hlášenými NU v kategorii „ostatní nemocnice akutní péče“ byly dekubity, dále pády a viditelnějších hodnot dosáhly i NU chování osob. U NU chování osob a nehody a neočekávaná zranění lze pozorovat rostoucí trend. Možnosti srovnání období jsou limitovány změnami v metodice sledování NU a změnami v rozdělení sledovaných ZZ/PZS do kategorií.

# Tabulkový přehled hodnot za 1. pololetí 2017

## B\*: ostatní nemocnice akutní péče

\* pod kategorií B jsou sloučeny původní kategorie nemocnic B, C a D z důvodu nízkého počtu poskytovatelů v kategoriích C a D

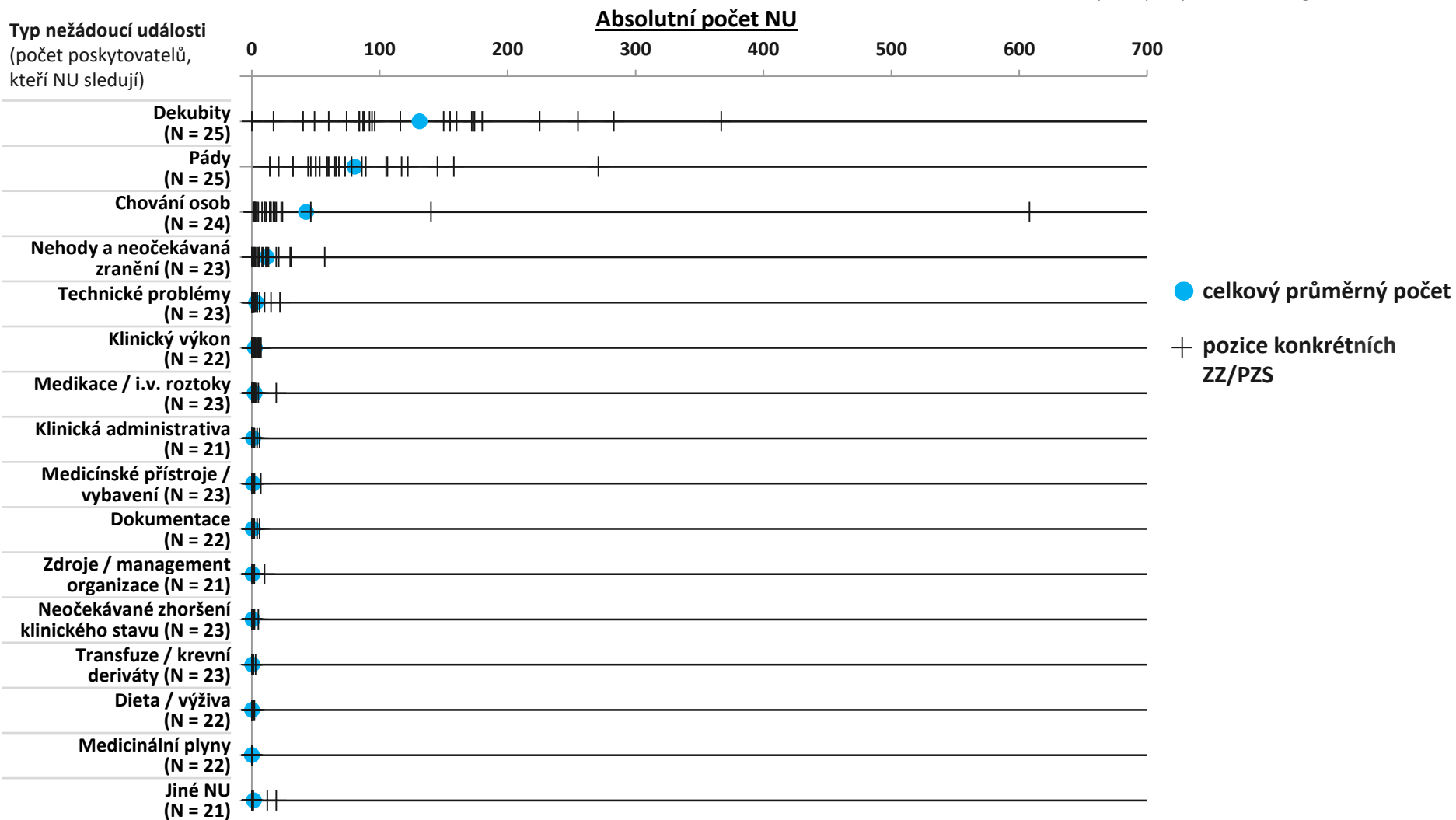
	Střední hodnota za kategorii PZS		
	Počet ZZ/PZS, kteří sledují	Průměrný počet NU na ZZ / PZS	Průměrný počet NU na 1000 pacientů
Pády	N = 25	80,4	10,16
Dekubity	N = 25	131,0	16,56
Klinická administrativa	N = 21	1,0	0,11
Klinický výkon	N = 22	2,4	0,28
Dokumentace	N = 22	0,8	0,09
Medikace / i.v. roztoky	N = 23	2,0	0,24
Transfuze / krevní deriváty	N = 23	0,3	0,04
Dieta / výživa	N = 22	0,3	0,03
Medicínální plyny	N = 22	0,0	0,00
Medicínské přístroje / vybavení	N = 23	0,9	0,10
Chování osob	N = 24	42,3	5,28
Nehody a neočekávaná zranění	N = 23	11,7	1,40
Technické problémy	N = 23	3,3	0,40
Zdroje / management organizace	N = 21	0,7	0,08
Neočekávané zhoršení klinického stavu	N = 23	0,6	0,07
Jiné NU	N = 21	1,6	0,18



# Srovnání výskytu / HLÁŠENÍ NU mezi PZS za 1. pololetí 2017

## B\*: ostatní nemocnice akutní péče

\* pod kategorií B jsou sloučeny původní kategorie nemocnic B, C a D z důvodu nízkého počtu poskytovatelů v kategoriích C a D

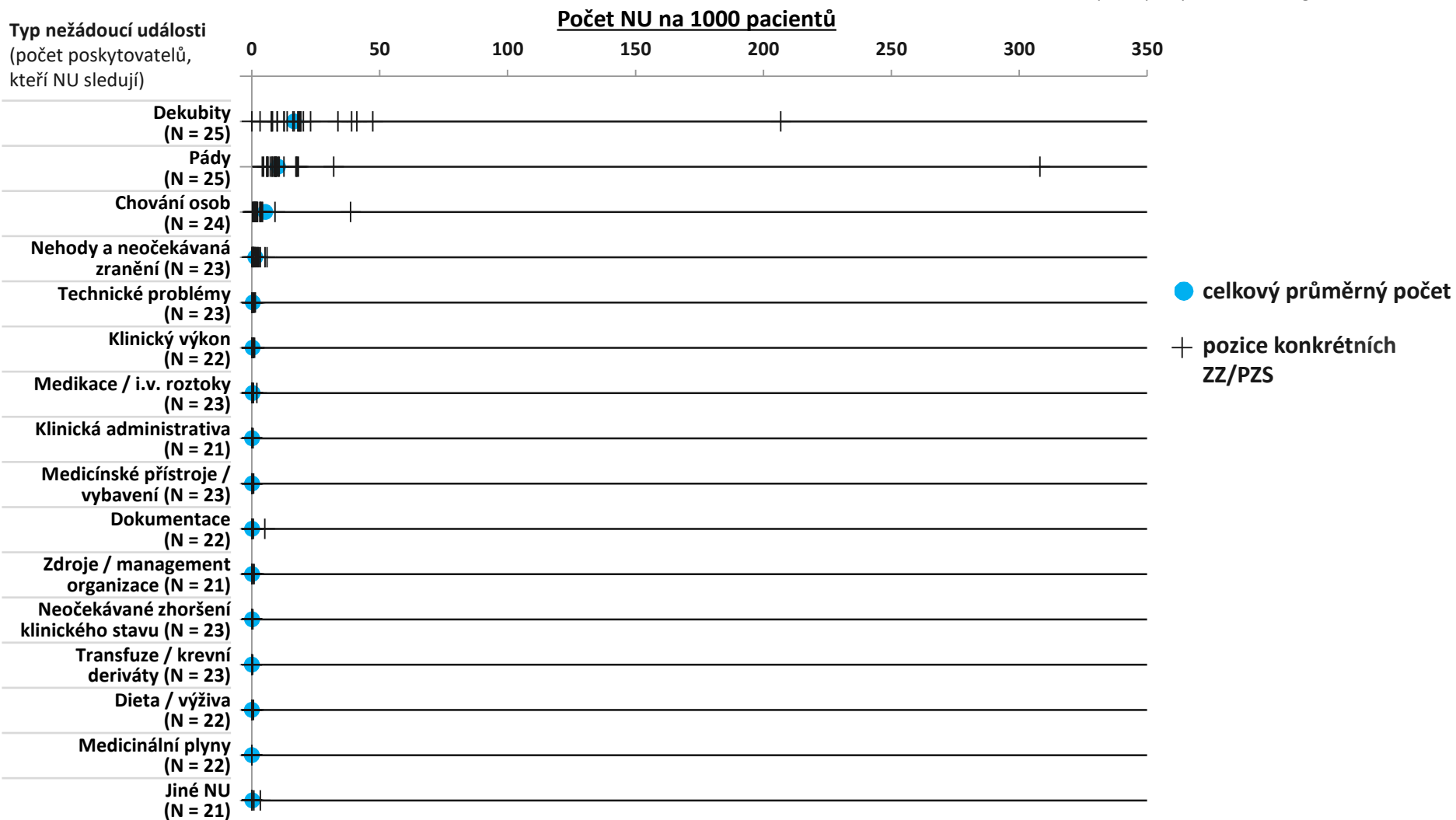


Benchmarking - srovnání absolutního počtu hlášených NU v ZZ/PZS+ v dané kategorii PZS, s celkovým průměrným počtem NU na ZZ/PZS ●.

# Srovnání výskytu / HLÁŠENÍ NU mezi PZS za 1. pololetí 2017

## B\*: ostatní nemocnice akutní péče

\* pod kategorií B jsou sloučeny původní kategorie nemocnic B, C a D z důvodu nízkého počtu poskytovatelů v kategoriích C a D



Benchmarking - srovnání relativní četnosti hlášených NU na 1000 pacientů v ZZ/PZS+ v dané kategorii PZS, s celkovým průměrným počtem NU na ZZ/PZS ●.

# Shrnutí a závěr

## B\*: ostatní nemocnice akutní péče

- všemi poskytovateli typu B (N = 20; 100 %) jsou sledovány/hlášeny tyto NU: pády a dekubity.
- nejméně poskytovatelů typu B (N = 21; 84 %) sleduje/hlásí NU klinická administrativa, zdroje / management a jiné
- nejčastěji jsou sledovány/hlášeny dekubity, pády a chování osob
  - průměrný počet hlášených dekubitů je 16,56 na 1000 pacientů
  - průměrný počet hlášených pádů je 10,16 na 1000 pacientů
  - průměrný počet hlášených chování osob je 5,28 na 1000 pacientů
- nejméně často jsou hlášeny NU: medicínální plyny, dieta/výživa a transfuze / krevní deriváty
- četnost NU dekubity byla nejvyšší ve srovnání s ostatními kategoriemi ZZ/PZS
- konkrétní informace o pozici daného PZS ve srovnání s ostatními PZS dané kategorie (benchmarking) jsou k dispozici oprávněným osobám

