



## *System hlášení nežádoucích událostí*



# Nežádoucí události za 1. pololetí roku 2017

## Kategorie PZS: L – lázně, léčebny

## L: lázně, léčebny

## Počet poskytovatelů / zařízení, kteří NU sledují

<i>Sledované nežádoucí události:</i>	N = 1 (5 NU)	N = 1 (9 NU)	N = 1 (12 NU)	N = 1 (12 NU)	N = 1 (14 NU)	N = 1 (15 NU)	N = 1 (15 NU)	N = 3 (16 NU)	Celkem
Pády	1	1	1	1	1	1	1	3	10
Dekubity	1	0	0	1	0	1	1	3	7
Klinická administrativa	0	0	0	1	1	0	1	3	6
Klinický výkon	0	1	1	1	1	1	1	3	9
Dokumentace	0	0	1	0	1	1	1	3	7
Medikace / i.v. roztoky	1	0	1	1	1	1	1	3	9
Transfuze / krevní deriváty	0	0	0	0	0	1	0	3	4
Dieta / výživa	0	1	1	0	1	1	1	3	8
Medicínální plyny	0	1	1	0	1	1	1	3	8
Medicínské přístroje / vybavení	0	1	1	1	1	1	1	3	9
Chování osob	1	1	1	1	1	1	1	3	10
Nehody a neočekávaná zranění	0	1	1	1	1	1	1	3	9
Technické problémy	0	0	1	1	1	1	1	3	8
Zdroje / management organizace	0	0	1	1	1	1	1	3	8
Neočekávané zhoršení klinického stavu	0	1	0	1	1	1	1	3	8
Jiné NU	1	1	1	1	1	1	1	3	10

Všechny NU sledují celkem 3 poskytovatelé z 10, všemi poskytovateli jsou sledovány tyto NU: pády, chování osob a jiné NU.



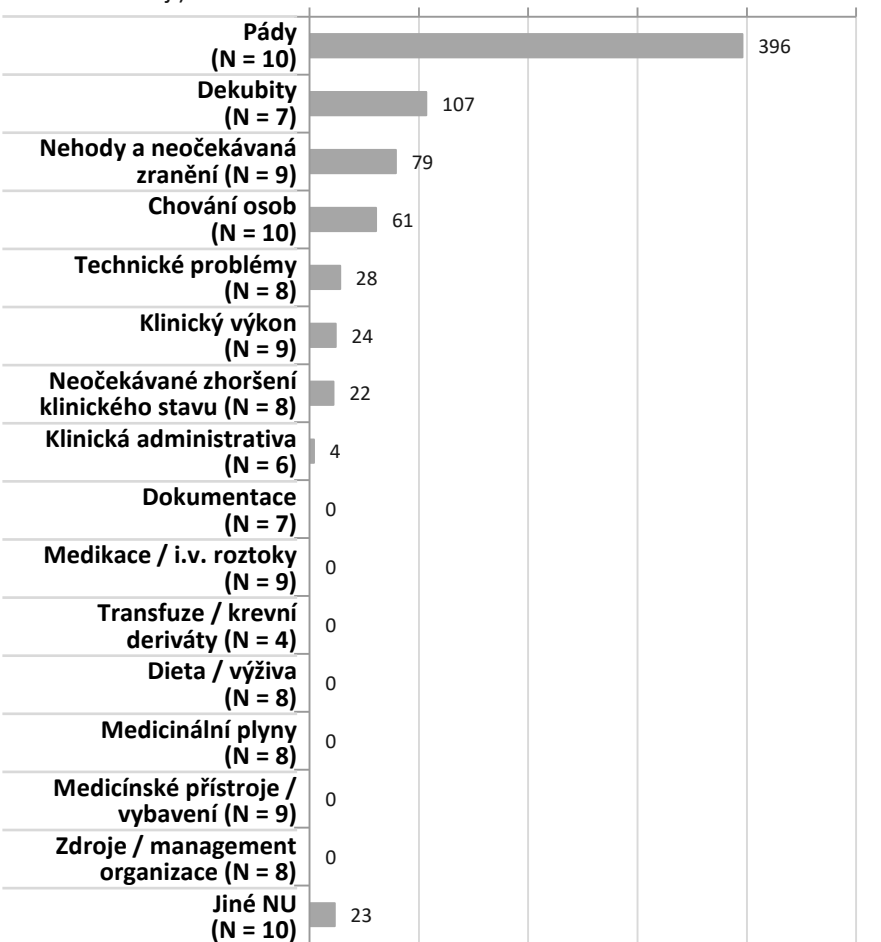
# Srovnání výskytu / HLÁŠENÍ NU podle kategorie PZS za 1. pololetí 2017

## L: lázně, léčebny

Typ nežádoucí události  
(počet poskytovatelů,  
kteří NU sledují)

### Absolutní počet NU

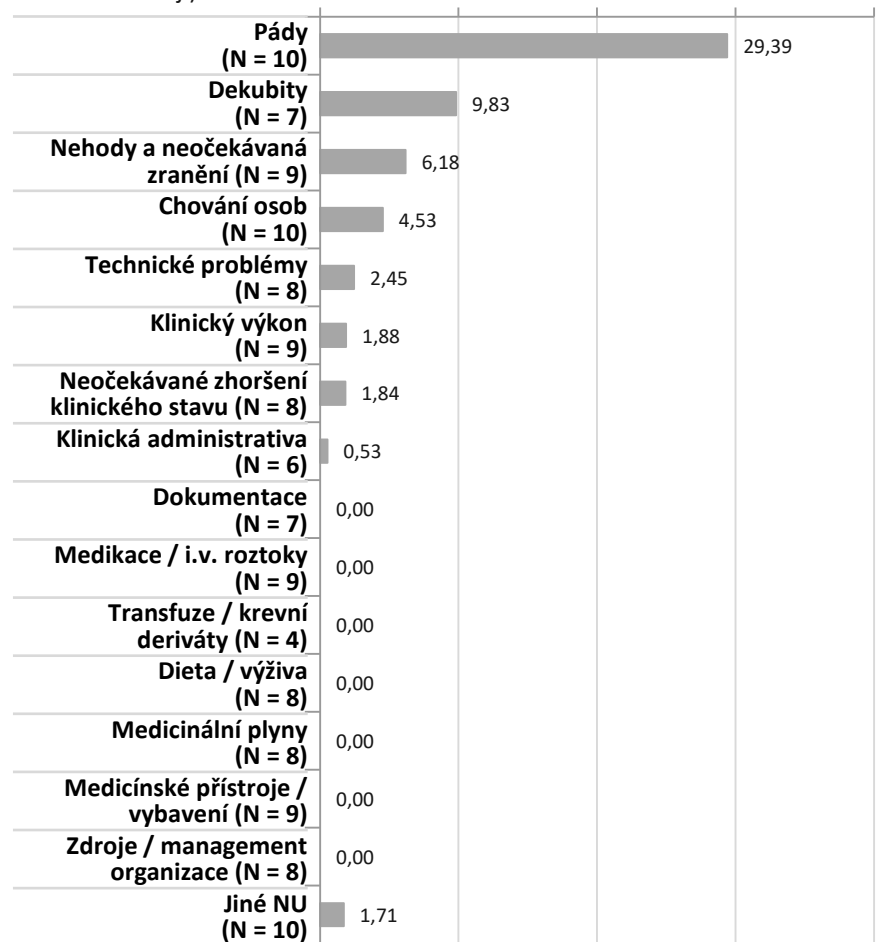
0 100 200 300 400 500



Typ nežádoucí události  
(počet poskytovatelů,  
kteří NU sledují)

### Počet NU na 1000 pacientů

0 10 20 30 40



Nejčastějšími hlášenými NU v kategorii „lázně, léčebny“ byly pády, viditelné četnosti dosáhly také NU dekubity, nehody a neočekávaná zranění a chování osob.

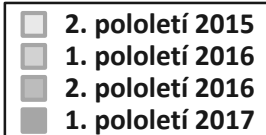


Evropská unie  
Evropský sociální fond  
Operační program Zaměstnanost



# Srovnání výskytu / HLÁŠENÍ NU podle kategorie PZS

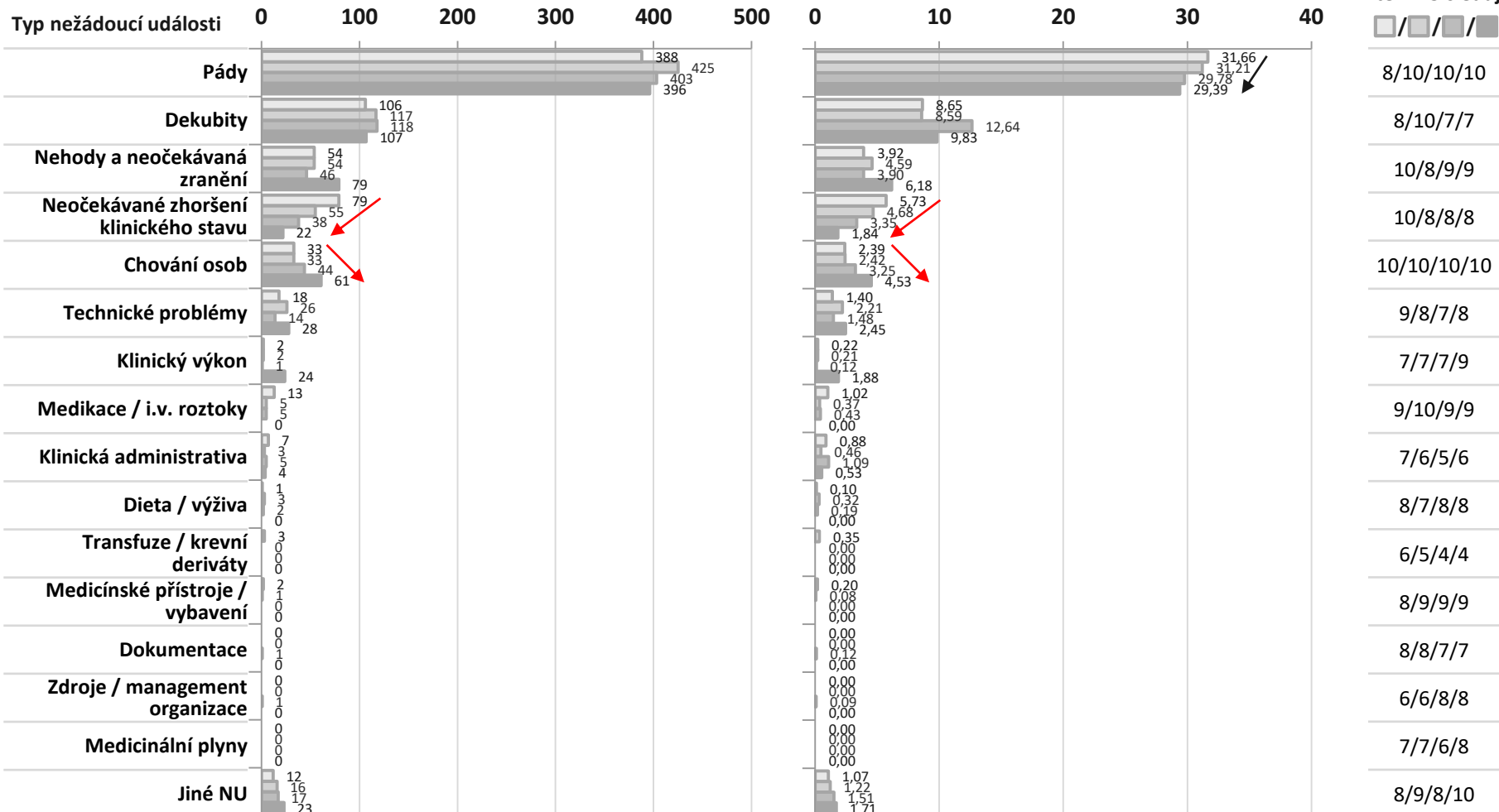
## L: lázně, léčebny



Absolutní počet NU

Počet NU na 1000 pacientů

Počet poskytovatelů, kteří NU sledují



Nejčastějšími hlášenými NU v kategorii „lázně, léčebny“ byly pády, viditelné četnosti dosáhly také NU dekubity, nehody a neočekávaná zranění, neočekávané zhoršení klinického stavu a chování osob. U NU neočekávané zhoršení klinického stavu a pády lze pozorovat klesající trend, u NU chování osob je trend rostoucí.

# Tabulkový přehled hodnot za 1. pololetí 2017

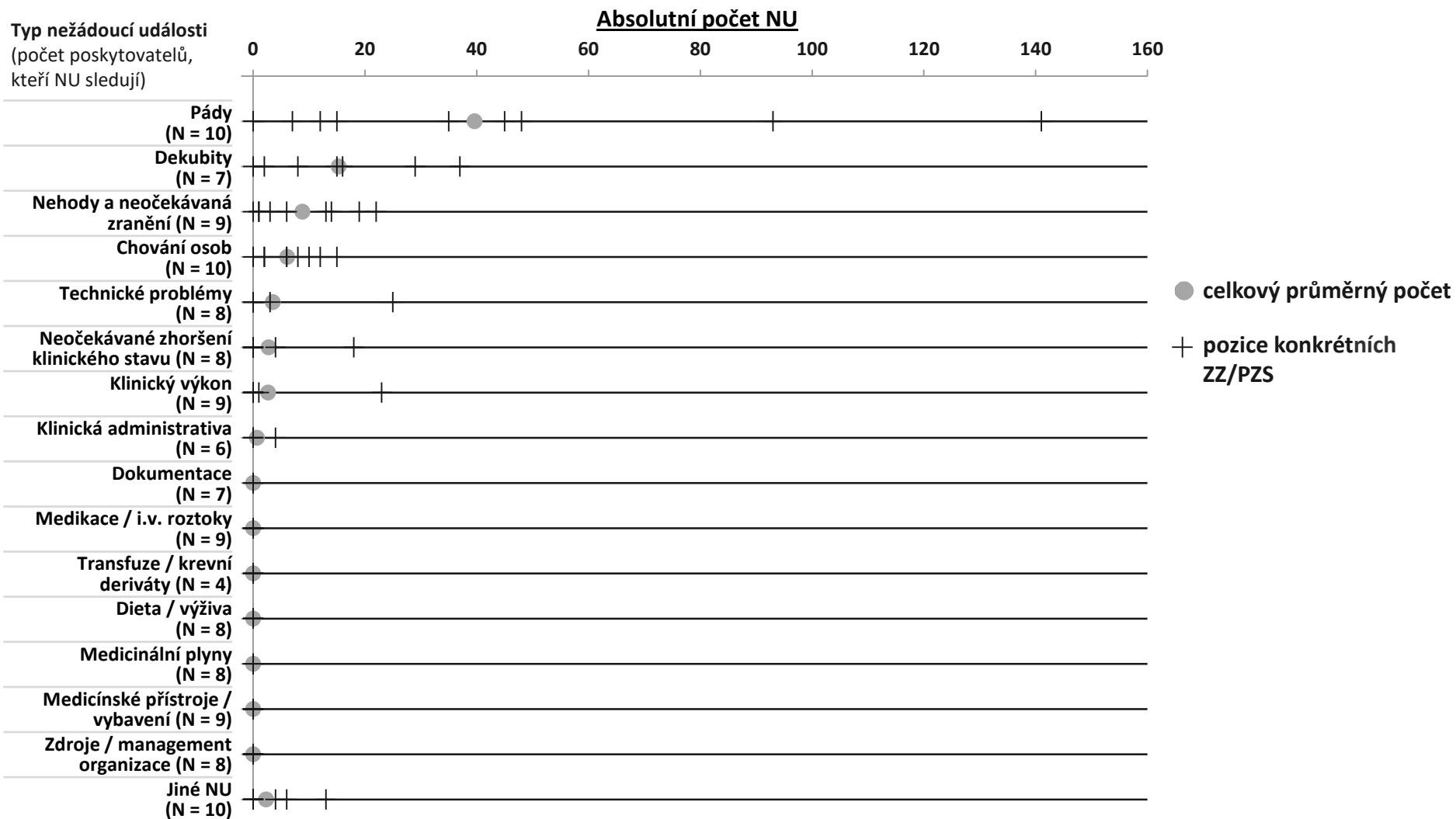
## L: lázně, léčebny

	Střední hodnota za kategorii PZS		
	Počet ZZ/PZS, kteří sledují	Průměrný počet NU na ZZ / PZS	Průměrný počet NU na 1000 pacientů
Pády	<i>N = 10</i>	39,6	29,39
Dekubity	<i>N = 7</i>	15,3	9,83
Klinická administrativa	<i>N = 6</i>	0,7	0,53
Klinický výkon	<i>N = 9</i>	2,7	1,88
Dokumentace	<i>N = 7</i>	0,0	0,00
Medikace / i.v. roztoky	<i>N = 9</i>	0,0	0,00
Transfuze / krevní deriváty	<i>N = 4</i>	0,0	0,00
Dieta / výživa	<i>N = 8</i>	0,0	0,00
Medicínální plyny	<i>N = 8</i>	0,0	0,00
Medicínské přístroje / vybavení	<i>N = 9</i>	0,0	0,00
Chování osob	<i>N = 10</i>	6,1	4,53
Nehody a neočekávaná zranění	<i>N = 9</i>	8,8	6,18
Technické problémy	<i>N = 8</i>	3,5	2,45
Zdroje / management organizace	<i>N = 8</i>	0,0	0,00
Neočekávané zhoršení klinického stavu	<i>N = 8</i>	2,8	1,84
Jiné NU	<i>N = 10</i>	2,3	1,71



# Srovnání výskytu / HLÁŠENÍ NU podle kategorie PZS za 1. pololetí 2017

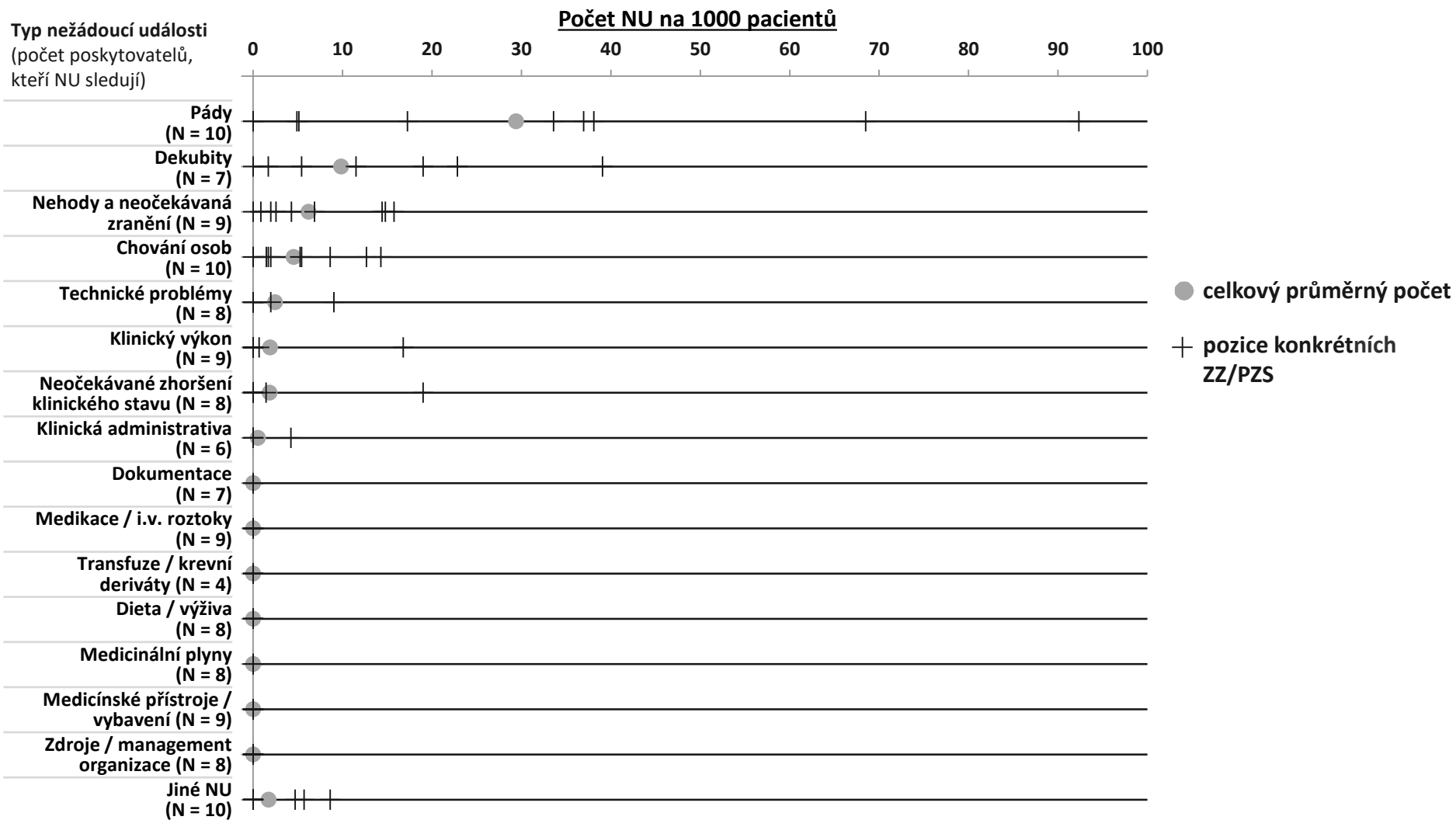
## L: lázně, léčebny



Benchmarking - srovnání absolutního počtu hlášených NU v ZZ/PZS+ v dané kategorii PZS, s celkovým průměrným počtem NU na ZZ/PZS ●.

# Srovnání výskytu / HLÁŠENÍ NU podle kategorie PZS za 1. pololetí 2017

## L: lázně, léčebny



Benchmarking - srovnání relativní četnosti hlášených NU na 1000 pacientů v ZZ/PZS + v dané kategorii PZS, s celkovým průměrným počtem NU na ZZ/PZS ●.



Evropská unie  
Evropský sociální fond  
Operační program Zaměstnanost



# Shrnutí a závěr

## L: lázně, léčebny

- všemi poskytovateli typu L (N = 10; 100 %) jsou sledovány/hlášeny tyto NU: pády, chování osob a jiné NU
- nejméně poskytovatelů typu L (N = 4; 40 %) sleduje/hlásí NU transfuze / krevní deriváty
- nejčastěji jsou sledovány/hlášeny pády, dekubity a nehody a neočekávaná zranění
  - průměrný počet hlášených pádů je 29,39 na 1000 pacientů
  - průměrný počet hlášených dekubitů je 9,83 na 1000 pacientů
  - průměrný počet hlášených nehod a neočekávaných zranění je 6,18 na 1000 pacientů
- nejméně často jsou hlášeny NU: dokumentace, medikace / i.v. roztoky, transfuze / krevní deriváty, dieta/výživa, medicínální plyny, medicínské přístroje / vybavení a zdroje / management organizace
- četnost NU pády byla nejvyšší ve srovnání s ostatními kategoriemi ZZ/PZS
- konkrétní informace o pozici daného PZS ve srovnání s ostatními PZS dané kategorie (benchmarking) jsou k dispozici oprávněným osobám

